

Mazo La Foldia

Fabricant (si # de la marque) :		Pays de fabrication :	France
Début de fabrication :	1925	Fin de fabrication :	1925
Rareté :	Peu courant	Page du McKeown :	-
Type d'appareil :	Chambre		

Film

Type de film :	Plaque	Nombre maxi de vues :	1
Format :	9 x 12 cm	Format :	
Format :		Format :	
Avancement :	Non	Position :	-
Rembobinage :	Non	Position :	-

Exposition

Cellule :	Non	Position :	
Sensibilité :			

Obturateur

Marque de l'obturateur :		Modèle de l'obturateur :	
Type d'obturateur :	Central	Vitesses :	1/25 Å 1/100, B,T

Objectif

Type d'objectif :	Standard	Montage de l'objectif :	Fixe
Marque de l'objectif :	Berthiot	Modèle de l'objectif :	Olor
Monture d'objectif :		Mode de map :	Par crÃ©maille re avant
Focale :		Ouverture maxi :	6,8

Divers

Type de pile :			
Forme du soufflet :	Conique	Couleur du soufflet :	Noir
Décentrement vertical :	Oui	Décentrement horizontal :	Oui
Type de viseur :	Externe pliant fixe	Second viseur :	Image rÃ©elle sur dÃ©poli

Description (Texte de Arnaud Saudax)

La Foldia est une petite chambre 9 x 12 très classique que rien ne différencie vraiment de ses très nombreuses concurrentes. Il est fort probable que Mazo ne soit que distributeur pour ce genre d'appareil.

Si le corps est en ébénisterie, l'abattant est métallique, ce qui en fait un modèle de transition entre les constructions entièrement en bois des débuts et les appareils entièrement métalliques qui vont suivre.

L'abattant métallique qui améliore la solidité apporte une bonne rigidité et assure la précision de l'équipement optique.

www.collection-appareils.fr

La "FOLDIA" MAZO à Double Tirage

Pour Plaques 9×12 et Pellicules 8×10 1/2

La "FOLDIA" est un appareil pliant extrêmement portatif, élégant et léger, qui réunit les tout derniers perfectionnements. Elle mesure environ 150 mm de hauteur sur 120 mm de large et 45 mm d'épaisseur. En voici les caractéristiques :

Corps en ébénisterie soignée, laqué noir à l'intérieur et finement gainée maroquin à l'extérieur avec poignée cuir cousu sellerie.

L'Abattant d'avant est à fermeture à ressort et muni d'arcs-boutants assurant un bon parallélisme et une rigidité parfaite.

Les ferrures sont nickelées ou émaillées noir ainsi que le porte-objectif en U qui est en métal fondu avec dispositif intérieur mécanique à levier d'Archimède pour le décentrement en hauteur et avec glissière à vis de serrage pour le décentrement en largeur.

Le blocage automatique du charriot est à pinces; ces dernières servant ainsi à la traction pour le déplacement de l'avant, le déblocage est assuré par la simple pression des doigts sans autre précaution.

Sa mise au point est réglable par crémaillère et avec accrochage automatique sur l'infini; de plus, par une échelle graduée de l'infini, 10 mètres, 5 mètres, 3 mèt., etc., jusqu'à 1 mètre.

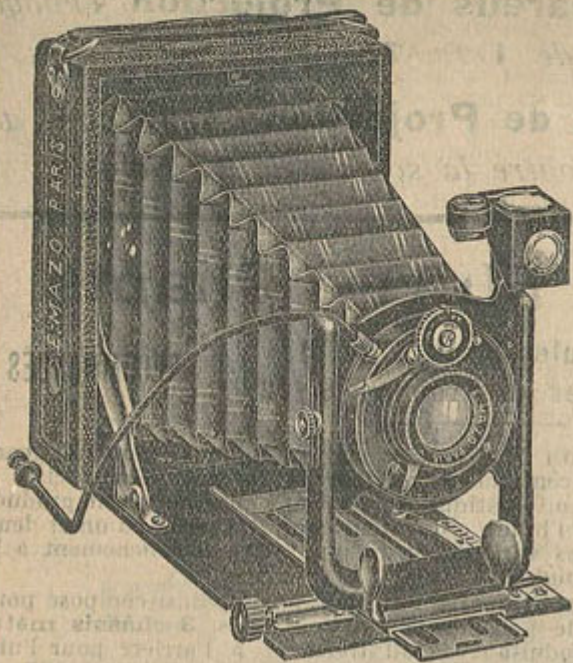
Le viseur clair redresseur avec niveau est réversible.

Deux écrous au pas du congrès pour opérer dans les deux sens.

Un cadre métallique à capuchon maroquin perfectionné fermant à ressort avec glace dépolie mobile pouvant se retourner afin de servir à la photographie ordinaire ainsi qu'à l'autochromie.

Trois châssis perfectionnés avec appliques porte-inscriptions nickelées et à tirette.

L'obturateur est en métal fondu avec diaphragme iris fonctionnant entre les lentilles, faisant la pose en un et deux temps ainsi que les instantanés gradués sur un cadran jusqu'à 1/100^e.



La FOLDIA est à double tirage long ou court :

Format		Double Tirage	
		Court	Long Obturat perfectionné
9 × 12	Avec Objectif Orthoscope Rapide Mazo à f : 7,7.....	250. »	350. »
	Avec Objectif Anastigmat Symétrique Mazo à f : 6,3.....	310. »	405. »
	Avec Objectif Olor Berthiot à f : 6,8.....	455. »	550. »
	Avec Objectif Olor Berthiot à f : 5,7.....	500. »	600. »
La même FOLDING, avec le décentrement vertical et le double tirage à crémaillère, 3 châssis métalliques 6 1/2 × 9, sans appliques nickelées :			
Format 6 1/2 × 9	Avec Objectif Orthoscope Mazo à f : 7,7 à double tirage long.....		265. »
	Avec Anastigmat Mazo à f : 6,3 à double tirage long.....		330. »
	Avec Olor Berthiot à f : 5,7 à double tirage long.....		500. »
	Avec Tessar Zeiss Krauss, f : 6,3.....		650. »

ACCESSOIRES pour FOLDIA 9×12 et 6 1/2×9



	Pour 9×12	Pour 6 1/2 × 9
Châssis supplémentaires en métal, avec cadres porte-inscriptions nickelées à tirettes, les 3 châssis 9×12	11.50	—
On peut aussi utiliser les châssis métalliques 9×12 ordinaires ou 6 1/2×9 courants.....	3.30	2.85
Châssis Film Pack perfectionné pour black films 9×12	18.75	18. »
Sac cuir modèle riche noir ou havane avec poignée et courroie.....	27.50	22. »
Sac simili-cuir même genre mais plus ordinaire.....	12.50	10.75

FOLDIA format 10×15 (Cartes Postales)

Mesurant 185×120×50 mm. Dosant 700 grammes environ

Même genre que le modèle ci-dessus l'avant porte-objectif s'abattant sur le côté le plus long afin d'assurer la plus grande rigidité, demi-tirage à crémaillère

	Au 1/100	À Secteur 1/150
Avec Anastigmat symétrique Mazo F : 6,3 sur obturateur à secteurs à vitesses réglables de 1 seconde au 1/150 ^e	365. »	435. »
Avec Anastigmat Tessar-Krauss F : 6,3 sur obturateur au 1/150 ^e	790. »	820. »
Avec Anastigmat Périgraphie Berthiot, foyer 135 mm à f : 6,8.....	625. »	690. »
Châssis métallique de rechange 10×15 à deux tirettes p ^r plaque ordinaire	—	4.60
— — — — — pour Autochrome..	—	4.90
Sac en cuir à courroie, modèle riche, à serrure, 40. »; modèle courant.....		30. »