

Murer et Duroni WL

Fabricant (si # de la marque) :		Pays de fabrication :	Italie
Début de fabrication :	1922	Fin de fabrication :	0
Rareté :	Rare	Page du McKeown :	-
Type d'appareil :	Klapp StÃ©rÃ©o		

Film

Type de film :	Plaque	Nombre maxi de vues :	1
Format :	45 x 107 mm	Format :	
Format :		Format :	
Avancement :	Non	Position :	-
Rembobinage :	Non	Position :	-

Exposition

Cellule :	Non	Position :	
Sensibilité :			

Obturbateur

Marque de l'obturateur :		Modèle de l'obturateur :	
Type d'obturateur :		Vitesses :	

Objectif

Type d'objectif :		Montage de l'objectif :	
Marque de l'objectif :		Modèle de l'objectif :	Aplanat
Monture d'objectif :		Mode de map :	
Focale :		Ouverture maxi :	8

Divers

Type de pile :			
Forme du soufflet :	Conique	Couleur du soufflet :	Noir
Décentrement vertical :	Non	Décentrement horizontal :	Non
Type de viseur :		Second viseur :	

On trouve cet appareil au catalogue Manufrance, sous le nom d' "Ultra-mince".

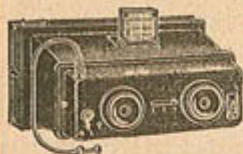
www.collection-appareils.fr

JUMELLES STEREOSCOPIQUES " GALLUS "

FABRICATION FRANÇAISE DE HAUTE PRÉCISION

" GALLUS " N° 00 - 6×13

Corps en aluminium fondu. Par un dispositif fort simple, il permet l'examen des positifs sur verre. Obturateur toujours armé permettant de faire l'instantané et les poses en 1 et 2 temps. Mise au point fixe.
N° 00 Avec objectif Achromatique. ... 150 »



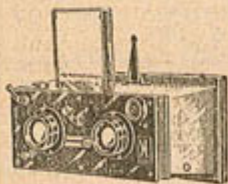
" GALLUS " N° 0 - 6×13

Même modèle que ci-dessus, mais avec obturateur permettant l'instantané au 1/25^e, 1/50^e et 1/100^e de seconde. Pose en 1 et 2 temps.

Ces deux modèles sont livrés avec 3 châssis métalliques, cadre glace dépolie réversible, déclencheur. Tête conique pour fixer l'appareil sur pied.
N° 0 Avec objectif Anastigmat « Gallus » F: 7,5. ... 200 »

" GALLUS " SERIE 100 - 6×13

Modèle en aluminium fondu, poli et verni. Mise au point fixe. Obturateur « Gallus » donnant toutes les vitesses depuis 1/5^e au 1/200^e de seconde. Pose en 1 et 2 temps. Porte-écrans automatiques à l'intérieur de la chambre. Livré avec 6 châssis métal blanc, glace dépolie, étui cuir havane et déclencheur. Foyer 70 ^m/_m.

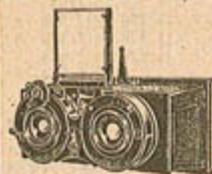


Séries 100 et 110

" GALLUS " SERIE 110 - 6×13

Tout en aluminium fondu, verni noir et gainé cuir fin. Même obturateur « Gallus » que le modèle ci-dessus. Mise au point fixe.

Livré avec les mêmes accessoires, mais avec 12 châssis. Foyer 75 ^m/_m.



Série 120

" GALLUS " SERIE 120 - 6×13

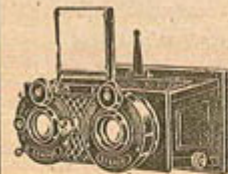
Même modèle que le précédent, mais avec obturateur « Iso » donnant depuis 1 seconde jusqu'au 1/100^e de seconde.

Livré avec 12 châssis. Foyer 75 ^m/_m.

" GALLUS " SERIE 130 - 6×13

Modèle verni noir et gainé cuir fin. Mise au point variable de haute précision par vis sans fin à montage 5 filets. Obturateur « Compur » donnant depuis la seconde jusqu'au 1/150^e de seconde. Porte-écrans automatiques.

Livré avec cartouche « Gallus » de 6 plaques avec sac cuir noir ou havane et déclencheur. Foyer 75 ^m/_m.



Série 130

TARIF DES APPAREILS " GALLUS " CI-DESSUS

Objectifs:	SERIE 100	SERIE 110	SERIE 120	SERIE 130
Anast. Gallus	F: 6,3. 555 »	—	—	—
— Stylor Roussel.	F: 6,3. 666 »	—	—	—
— Dagor Goerz Fournier ...	F: 6,8. 950 »	—	—	—
— Dagor Goerz	F: 6,8. 1.100 »	—	—	—
— Dogmar Goerz Fournier ...	F: 6,3. —	900 »	900 »	1.155 »
— Olor Berthiot	F: 6,8. —	740 »	740 »	1.020 »
— Hermagis	F: 6,8. —	740 »	740 »	1.020 »
— Dogmar Goerz	F: 6,3. —	—	1.020 »	1.290 »
— Tessar Krauss	F: 6,3. —	—	1.065 »	1.350 »
— Dogmar Goerz Fournier ...	F: 4,5. —	—	—	1.205 »
— Stellor Berthiot	F: 4,5. —	—	—	1.165 »
— — — — —	F: 4, —	—	—	1.215 »
— Tessar Krauss	F: 4,5. —	—	—	1.435 »
— Tessar Zeiss Iéna	F: 6,3. —	—	—	1.300 »
— Hermagis	F: 4,5. —	—	—	1.110 »

JUMELLES " GALLUS ", SÉRIE 140 - 6×13

Construites tout en aluminium verni noir et gainé. Mise au point de haute précision par vis sans fin et montures 5 filets.

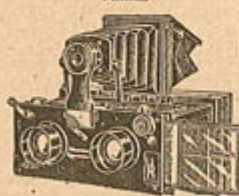
Obturateur « Gallus » spécial, donnant toutes les vitesses d'instantané depuis 2 secondes jusqu'au 1/250^e de seconde. Porte-écrans automatiques commandés par une molette extérieure.

Ce modèle est livré avec magasin et cartouche de 6 plaques et déclencheur, le tout en étui cuir noir ou havane. Foyer 75 ^m/_m.



Série 150

FERMÉ



OUVERT

" GALLUS ", SÉRIE 150 - 6×13

Modèle de haut luxe comportant tous les perfectionnements modernes, verni noir et gainé cuir fin, il possède le même dispositif de mise au point que le modèle ci-dessus. Obturateur donnant les vitesses d'instantané depuis 2 secondes jusqu'au 1/300^e de seconde.

Il se distingue des autres modèles par un viseur pliant formant chambre noire qui donne instantanément la mise au point et la mise en plaques. Parasoleils télescopiques et décentrement.

Livré avec les mêmes accessoires que la Série 140 en étui peau de porc. Foyer 75 ^m/_m.

Objectifs:

		SERIE 140	SERIE 150
Anastigmat	Dogmar Goerz Fournier.	F: 4,5. 1.300 »	1.650 »
—	Olor Berthiot.	F: 5,7. 1.175 »	—
—	Stellor	F: 4,5. 1.260 »	1.650 »
—	— — — — —	F: 4, —	1.315 »
—	Hermagis	F: 4,5. 1.205 »	1.575 »
—	Tessar Krauss	F: 4,5. 1.530 »	1.900 »

MAGASIN A PLAQUES " GALLUS "

Ce nouveau magasin, appelé « Cartouche Gallus », pour 6 plaques, se compose du chargeur et de la cartouche proprement dite, garnie de 6 porte-plaques en métal inoxydable. Chargeur seul 80

Il présente l'avantage de pouvoir posséder plusieurs cartouches de recharge tout en n'ayant qu'un seul chargeur.

Cartouche supplémentaire pour 6 plaques 6×13. 75

" MURERS " PLIANTS STEREOSCOPIQUES

MODELE W. L. - 45×107



Construit en aluminium, recouvert maroquin, soufflets peau, obturateur donnant plusieurs vitesses d'instantané, ainsi que la pose. Viseur clair coulisse. Livré avec 6 châssis en métal noir.

MODELE S. L. - 6×13

Même description que le modèle ci-dessus, mais avec mise au point avec lentilles d'approche de 2 et 4 mètres et pouvant employer les Films-Pack.

" MURERS " A OBTURATEUR DE PLAQUE

MODELE D. W. E. - 45×107



Appareil construit tout en métal gainé maroquin 2 soufflets peau. Il possède un obturateur à rideau extrêmement simple, réglable de 1/31^e à 1/1000^e de seconde. Diaphragme à iris. Mise au point automatique.

MODELE D. P. E. - 6×13

Même modèle que ci-dessus pouvant employer les plaques et les Films-Pack.

Avec objectifs:

	W. L.	S. L.	D. W. E.	D. P. E.
Aplanat F: 8	247 50	297 »	—	—
Anastigmat Murer F: 5,5	—	—	495 »	627 »
Châssis supplémentaire, les 6.	27 »	30 »	27 »	30 »
Adaptateur Film-Pack	—	33 »	—	33 »
Déclencheur métallique	4 50	4 50	—	—