

Orionwerk Rio 25C

Fabricant (si # de la marque) :		Pays de fabrication :	Allemagne
Début de fabrication :	1922	Fin de fabrication :	0
Rareté :	Rare	Page du McKeown :	765
Type d'appareil :	Chambre		

Film

Type de film :	Plaque	Nombre maxi de vues :	1
Format :	9 x 12 cm	Format :	
Format :		Format :	
Avancement :	Non	Position :	-
Rembobinage :	Non	Position :	-

Exposition

Cellule :	Non	Position :	
Sensibilité :			

Obturateur

Marque de l'obturateur :	F. Deckel	Modèle de l'obturateur :	Compur
Type d'obturateur :	Central	Vitesses :	

Objectif

Type d'objectif :	Standard	Montage de l'objectif :	Interchangeable
Marque de l'objectif :	Carl Zeiss	Modèle de l'objectif :	Tessar
Monture d'objectif :		Mode de map :	Par crÃ©maille re avant
Focale :		Ouverture maxi :	4,5

Divers

Type de pile :			
Forme du soufflet :	Conique	Couleur du soufflet :	Noir
Décentrement vertical :	Oui	Décentrement horizontal :	Oui
Type de viseur :	Externe fixe	Second viseur :	

Description (Texte de Eric Borel)

La marque Orionwerk de Hannover a été fondée en 1921. La compagnie originale est Bülter et Stammer. Orionwerk produira des appareils jusqu'à sa liquidation en 1933.

La majorité des modèles Orionwerk ont pour nom "RIO" suivi d'un numéro ; plus ce numéro est élevé, plus le perfectionnement du modèle est grand. Les modèles garderont le même numéro tout en suivant les évolutions techniques (La construction de bois vers l'aluminium par exemple).

Pour les chambres à plaques le numéro est suivi d'une lettre : B pour le format 6,5 x 9, C pour le 9 x 12 et D pour le 10 x 15. La lettre n'est pas toujours présente sur les pages de catalogues.

On peut supposer que le nom de Rio provient de l'extraction des lettres dans la marque oRIONwerk?

Rio 11 (B) Chambre pour plaque 6,5 x 9, mise au point par réglette.

Rio 15 (B) Chambre pour plaque 6,5 x 9 le même, mise au point par disque pivotant

Rio 26 (B) Chambre pour plaque 6,5 x 9 le même, mise au point par double crémaillère.

Rio 10 (C) Chambre pour plaque 9 x 12 mise au point par réglette.

Rio 12 (C) Chambre pour plaque 9 x 12 mise au point par réglette.

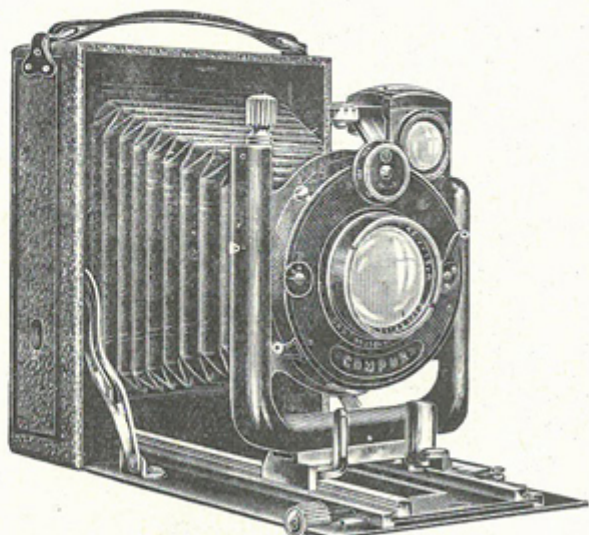
Rio 20 (C) Chambre pour plaque 9 x 12 le même, mise au point par crémaillère.

Rio 25 (C) Chambre pour plaque 9 x 12 le même, mise au point par double crémaillère.

Rio 26 (C) Chambre pour plaque 9 x 12 modèle de luxe, mise au point par double crémaillère.

“RIO 25”

FORMAT 9 × 12 $\frac{1}{m}$ POUR PLAQUES ET FILMPACKS



✦
Spécial
pour objectifs
à grande
ouverture
✦

MODELE DE GRAND LUXE PORTE-OBJECTIF EXTRA LARGE

DESCRIPTION.

Corps bois verni intérieurement, gainé maroquin, soufflet peau, planchette aluminium, émaillé noir, ferrures finement nickelées. Porte-objectif en « U » extra large, fondu en magnalium, décentrement horizontal, décentrement vertical par vis micrométrique. Très grand viseur pliant, redresseur réversible avec niveau d'eau. Double crémaillère protégée. Double tirage. Echelle de mise au point avec arrêt automatique à l'infini. Verre dépoli avec abat-jour et dispositif pour plaques autochromes. Déclencheur métallique. 3 chassis.

N°	OBJECTIF	Foyer	IBSO	COMPUR
183	Anastigmat « RIONAR » f. 4-5	13.5		
184	» Meyer « HELIOPLAN » f. 4-5	13.5		
185	Double anastigmat Steinheil « UNOFOCAL » f. 5-4	13.5		
186	» » » « UNOFOCAL » f. 4-5	13.5		
187	» » Steinheil « UNOFOCAL » f. 4-5	15		
188	» » Carl Zeiss, Jena « Tessar » f. 4-5	13.5		
189	» » Carl Zeiss, Jena « Tessar » f. 4.5	15		
190	» » Virel « NICTOR » sup. f. 4-5	14		

Dimensions environ 5×12×15 c/m. — Poids environ 1.000 grammes.
Accessoires page 22.

Voir page 6, les explications pour les objectifs VIRLOT