

## Photo-Sport DÃ©tective RecommandÃ©

---

Fabricant (si # de la marque) :

Pays de fabrication :

DÃ©but de fabrication : 1901

Fin de fabrication : 0

RaretÃ© : Rare

Page du McKeown :

Type d'appareil : DÃ©tective

### Film

---

Type de film : Plaque

Nombre maxi de vues : 12

Format : 9 x 12 cm

Format :

Format :

Format :

Avancement : Non

Position : -

Rembobinage : Non

Position : -

### Exposition

---

Cellule : Non

Position :

SensibilitÃ© :

### Obturbateur

---

Marque de l'obturateur :

ModÃ¨le de l'obturateur :

Type d'obturateur :

Vitesses :

### Objectif

---

Type d'objectif :

Montage de l'objectif : Fixe

Marque de l'objectif :

ModÃ¨le de l'objectif : Rectiligne Extra Rapide

Monture d'objectif :

Mode de map :

Focale :

Ouverture maxi :

### Divers

---

Type de pile :

Forme du soufflet :

Couleur du soufflet :

DÃ©centrement vertical :

DÃ©centrement horizontal :

Type de viseur : Interne fixe

Second viseur :

Cette page est issue des catalogues du site. Si vous possédez une bonne photo (voir le forum pour les conseils de prise de vue) ou des informations susceptibles de compléter cette page, merci de nous en faire part, via le forum.

www.collection-appareils.fr

APPAREILS INSTANTANÉS A MAIN

# Détective " PHOTO-SPORT "

Modèle mixte.

Nouvelle série très recommandée.

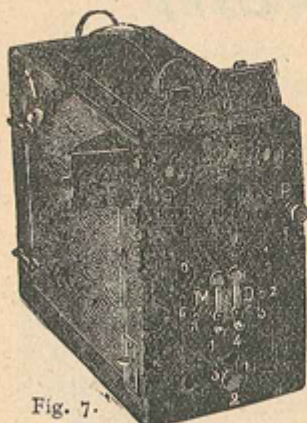


Fig. 7.

Très recommandé.

Appareil en noyer gainé peau de chèvre noir, escamotage automatique absolument sûr avec compteur, deux niveaux, viseurs à capuchon, deux écrous au pas du Congrès, obturateur toujours armé, pour pose et instantané, diaphragmes tournants, bonnettes d'approche pour faire des portraits à 1, 3 et 6 mètres, objectif supérieur premier choix, ferrures oxydées noir (fig. 7).

Pour 12 plaques 6 1/2 x 9..... 32 »  
 Pour 12 plaques 9 x 12..... 42 »

Dans ce modèle, les bonnettes ne sont pas indépendantes, elles restent fixées à demeure dans l'intérieur de l'appareil et sont commandées par une manette extérieure; de même pour les diaphragmes.

Ce dispositif offre de sérieux avantages, car on ne risque pas d'oublier, de perdre ou de casser les bonnettes de mise au point comme dans les autres modèles où ces bonnettes sont indépendantes.

Poids et dimensions de ces Détectives.

Détective n° 1, pour 12 plaques 9 1/2 — 1 kilo 400, longueur, 23 centimètres; largeur, 11; hauteur, 18.

Détective n° 2, pour 12 plaques 6 1/2 x 9 — 0 kilo 900; longueur, 19 centimètres; largeur, 8; hauteur, 15.

Une instruction accompagne l'appareil.

**PRIX des Sacs spéciaux pour DÉTECTIVES**

Sac pour appareil 6 plaques	8 x 8.....	4 »	Sac pour appareil 6 plaques	9 x 12.....	4 25 »
— 6 —	6 1/2 x 9.....	4 »	— 12 —	9 x 12.....	5 »
— 12 —	6 1/2 x 9.....	4 25 »			

Absolument garanti.

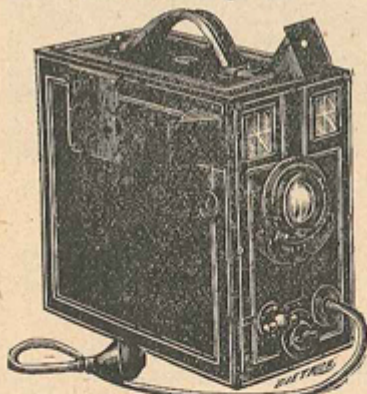


Fig. 8.

## Détective " PHOTO-SPORT "

Pour 12 plaques 9 x 12.

Modèle SPÉCIALEMENT RECOMMANDÉ  
 avec objectif RECTILIGNE EXTRA-RAPIDE. Fig. 8.

Cet appareil est construit avec précision et est muni des derniers perfectionnements. L'escamotage est immanquable.

Voir description détaillée au catalogue général.

Nous attirons particulièrement l'attention sur l'objectif aplanétique (1) extra-rapide.

Dimensions : Longueur, 23 centimètres; Largeur, 11 centimètres; Hauteur, 10 c. 1/2.  
 Poids tout chargé, environ 2 kilos.

**Prix du Détective " PHOTO-SPORT "**

Avec objectif rectiligne extra-rapide.....	95 »
— anastigmat Zeiss, série II <sup>a</sup> .....	210 »
— Steinheil.....	155 »

Sur commande, nous pouvons monter nos détectives avec les objectifs Berthiot, Derogy ou Hermagis au prix de 125 francs.

Une instruction accompagne l'appareil qui est toujours essayé avant l'envoi et absolument garanti.

Sac en toile rigide, doublée, modèle soigné, pour détective Photo-Sport.....	5 »
Porte-plaques de rechange.....	» 50
— La douzaine.....	4 80

(1) Aplanétique ou rectiligne sont synonymes : l'objectif comprend deux lentilles ayant chacune deux verres, soit quatre verres en tout.

**Franco de port à partir de 25 francs.**

Adresser la Correspondance, 22, rue Caumartin, PARIS (9<sup>e</sup> arr.).