

## Photo-Sport Nouvelle Jumelle

---

Fabricant (si # de la marque) :

Pays de fabrication :

Début de fabrication : 1901

Fin de fabrication : 0

Rareté : Rare

Page du McKeown :

Type d'appareil : Jumelle

### Film

---

Type de film : Plaque

Nombre maxi de vues : 12

Format : 6,5 x 9 cm

Format :

Format :

Format :

Avancement : Non

Position : -

Rembobinage : Non

Position : -

### Exposition

---

Cellule : Non

Position :

Sensibilité :

### Obturbateur

---

Marque de l'obturateur :

Modèle de l'obturateur :

Type d'obturateur :

Vitesses : P, I

### Objectif

---

Type d'objectif :

Montage de l'objectif :

Marque de l'objectif : Carl Zeiss

Modèle de l'objectif :

Monture d'objectif :

Mode de map : Par crÃ©mailÃ´re avant

Focale :

Ouverture maxi :

### Divers

---

Type de pile :

Forme du soufflet :

Couleur du soufflet :

Décentrement vertical :

Décentrement horizontal :

Type de viseur : Externe pliant fixe

Second viseur :

Cette page est issue des catalogues du site. Si vous possédez une bonne photo (voir le forum pour les conseils de prise de vue) ou des informations susceptibles de compléter cette page, merci de nous en faire part, via le forum.

www.collection-appareils.fr

N° 1 : 37 francs.

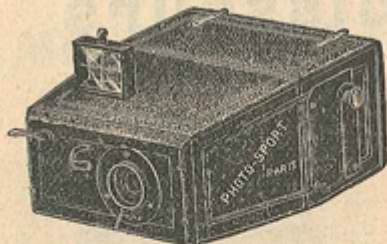


Fig. 37.

**Recommandé aux débutants**

manœuvrer, il évite surtout les secousses qui nuisent à l'instantané.

Le système d'escamotage est sûr, jamais de ratés, chaque plaque en tombant est marquée par un compteur automatique.

Cet appareil est muni d'un objectif achromatique de premier choix avec lequel on obtient de beaux clichés très détaillés.

PRIX avec l'étui forme jumelle : **37** francs.

**JUMELLES PHOTOGRAPHIQUES***pour 12 plaques 6 1/2×9*(N° 1. — **Modèle recommandé aux débutants.**)

Cette Jumelle a été établie dans le but de permettre à tous les amateurs l'emploi de cette forme d'appareil, si commode en voyage.

Son prix modique ne retranche rien des qualités exigibles d'un bon appareil photographique, la simplicité de ses organes en est la seule raison. *Manœuvre rapide et facile.*

La forme **jumelle** diminue beaucoup le poids et le volume; le viseur clair est très pratique, il permet à l'œil de voir promptement le sujet à photographier; l'obturateur est très aisé à manœuvrer, la netteté de l'image, il fait la pose

N° 2 : 75 francs.



Fig. 38.

**N° 2 Modèle avec Objectif rectilinéaire***1/2 grand angle extra rapide*

Obturateur pour la pose et l'instantané (déclenchement au doigt ou à la poire), viseur clair direct donnant le même champ que l'objectif; escamotage avec compteur automatique, mise au point facultative avec mouvement hélicoïdal.

PRIX avec gaine forme jumelle : **75** francs.

**NOUVELLE JUMELLE " PHOTO-SPORT "***Modèle perfectionné le plus réduit***avec magasin interchangeable pour 12 plaques 6 1/2×9**

Cette photo-jumelle construite avec précision et munie des derniers perfectionnements constitue un appareil universel répondant à tous les besoins.

Le magasin mobile à tiroir contient 12 porte-plaques 6 1/2×9 pour plaques d'épaisseur ordinaire. Ce magasin étant indépendant on peut l'enlever à volonté et se servir le cas échéant du verre dépoli.

L'escamotage absolument sûr se fait avec facilité; il ne peut se produire ni secousse ni choc, en aucun cas la plaque ne risque de se briser.

La mise au point se règle au moyen d'une crémaillère à double pignon assurant un parallélisme rigoureux.

L'obturateur ne découvre pas en armant; le déclenchement se fait à volonté au doigt ou à la poire pour l'instantané et la pose. Les différentes vitesses de l'instantané sont bien graduées.

Deux écrous au pas de vis du Congrès permettent de fixer la photo-jumelle sur tous les pieds.

L'étanchéité et le fonctionnement sont absolument garantis.

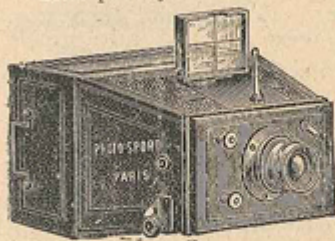


Fig. 39.

Modèle de précision, très recommandé.

PRIX avec objectif Zeiss, gaine maroquin doublé velours, poire et instruction : **220** fr.

PRIX d'un magasin de rechange : **60** francs.

Franco de port à partir de **25** francs.

**VOIR LES BONS-PRIME POUR TOUT ACHAT AU COMPTANT**

Adresser la Correspondance, 22, rue Caumartin, PARIS (9<sup>e</sup> arr.).