

## Suter BÄ©bÄ© Suter

---

Fabricant (si # de la marque) :		Pays de fabrication :	Allemagne
Début de fabrication :	1910	Fin de fabrication :	0
Rareté :	Rare	Page du McKeown :	-
Type d'appareil :	Klapp		

### Film

---

Type de film :	Plaque	Nombre maxi de vues :	1
Format :	6,5 x 9 cm	Format :	
Format :		Format :	
Avancement :	Non	Position :	-
Rembobinage :	Non	Position :	-

### Exposition

---

Cellule :	Non	Position :	
Sensibilité :			

### Obturbateur

---

Marque de l'obturateur :		Modèle de l'obturateur :	
Type d'obturateur :	Central	Vitesses :	

### Objectif

---

Type d'objectif :		Montage de l'objectif :	
Marque de l'objectif :	Suter	Modèle de l'objectif :	Anastigmat SÄ©rie III
Monture d'objectif :		Mode de map :	
Focale :		Ouverture maxi :	5

### Divers

---

Type de pile :		Couleur du soufflet :	Noir
Forme du soufflet :	ParallÄ©pipÄ©dique	Décentrement horizontal :	
Décentrement vertical :		Second viseur :	
Type de viseur :	Externe pliant fixe		

Suter utilisait souvent des appareils allemands sur lesquels il adaptait ses optiques. Ici, il est possible qu'il s'agisse d'un Ica Bebe pour plaques 6,5 x 9, construit vers 1904.

[www.collection-appareils.fr](http://www.collection-appareils.fr)

[www.collection-appareils.fr](http://www.collection-appareils.fr)



# Appareils SUTER Modèles 1910

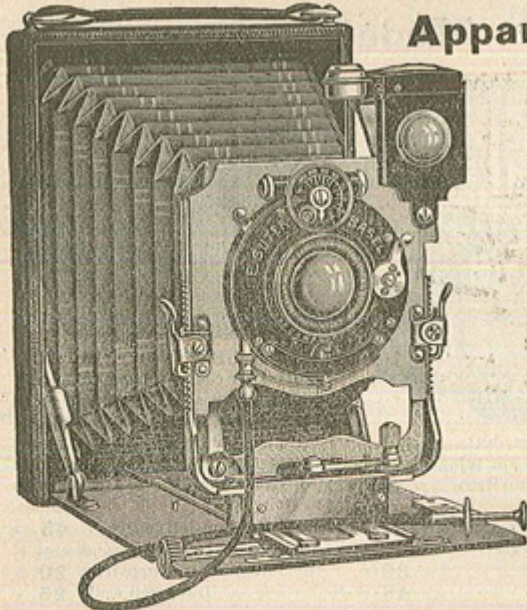


Fig. 31. — L'IDÉAL format 9×12 à tirage double et double décentrement avec objectif anastigmat Suter série I. F: 6, 8, obturateur Compound, 3 châssis métalliques, châssis film-Pack, glace dépolie à visière . . . . . Prix. 250. »  
Châssis métallique extra. . . . . 2.25

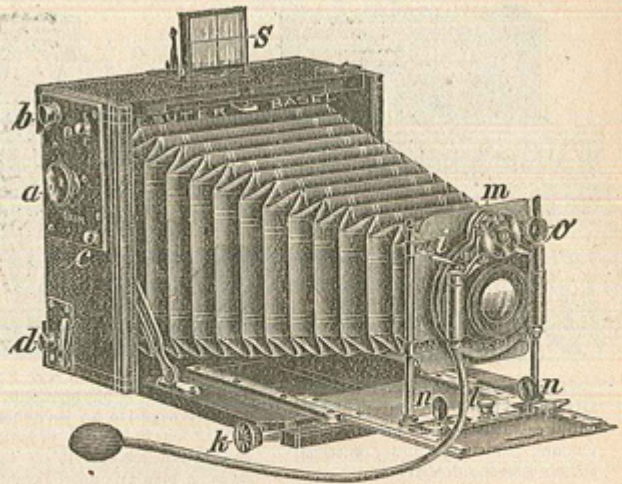


Fig. 32. APPAREIL PLIANT SUTER 9×12 à deux obturateurs pour grands instantanés, obturateur arrière à fente réglable, donnant 1/1000<sup>e</sup> de seconde, l'obturateur avant à secteurs donne jusqu'à 1/250<sup>e</sup> de seconde, 6 châssis métal glace dépolie et sac. Avec objectif anastigmat Suter. série I. F: 6,8 . . . . . Prix. 245. »  
— III. F: 5. . . . . 335. »

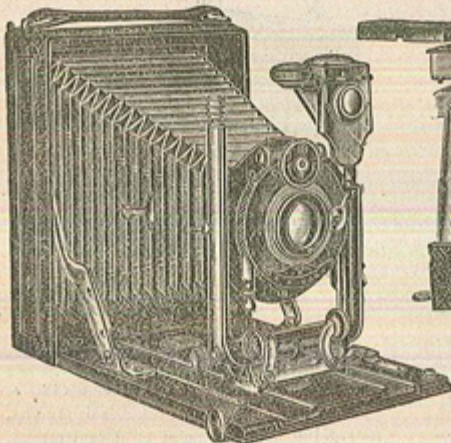


Fig. 33. — RIGIDES-MINUSCULES 10×15 et 13×18 à double tirage permettant de travailler avec la lentille d'arrière seule, en 10×15 avec anastigmat série I. F: 6, 8, avec 6 châssis métal. . . . . 290. »  
En 13×18 avec anastigmat série I. F: 6, 8, avec 3 châssis métal . . . . . 430. »

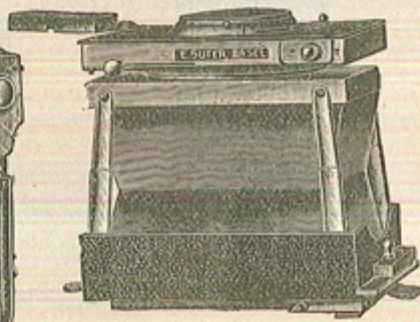


Fig. 34.

“ BÈBÈ ” format 6 1/2 × 9 avec 6 châssis nichel en étui, sac cuir pour l'appareil, avec anastigmat Suter.

Série I. F: 6, 8 . . . . . 275. »  
Série III, F: 5 . . . . . 330. »

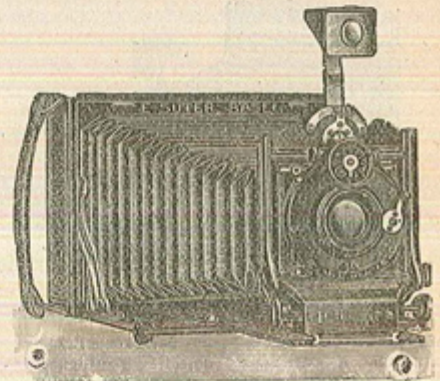


Fig. 35.

TRIPLETTE Folding en large à triple tirage. En 9×12 avec obturateur Compound, 3 châssis métal, châssis Film-Pack, glace dépolie, avec anastigmat Suter. . . . . 255. »  
Même modèle en 10×15. . . . . 300. »

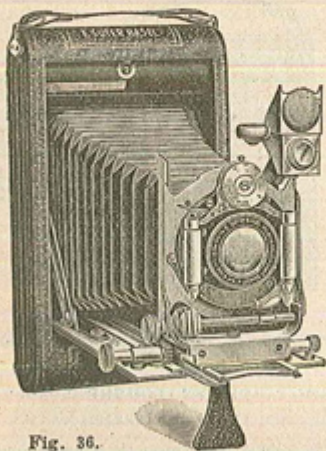


Fig. 36.

HAUT-CARTRIDGE SUTER superbe appareil de volume réduit pour plaques 9×12 et pellicules en bobines 8×10 1/2, échelle de mise au point graduée pour plaques et pour pellicules, double tirage, obturateur et sac, viseur à miroir Watson avec niveau, objectif anastigmat Suter série I. F: 6, 8, n° 1. . . . . Prix. 235. »

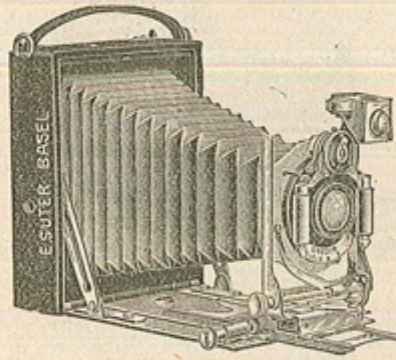


Fig. 37. FOLDING SUTER 9×12. appareil de volume très réduit, soufflet à double tirage à crémaillère, décentrement dans les deux sens, viseur reversible, 6 châssis simples, glace de mise au point à visière et sac.

Avec anastigmat Suter série I. F: 6,8, n° 1 A. 175. »  
Avec anastigmat Suter série III. F: 5 n° 1 A. 265. »

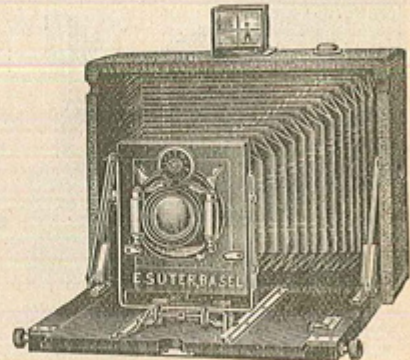


Fig. 38.

FOLDING SUTER à triple rage, format 13×18, poids 1 k. 250. Appareil en bois noir poli à l'intérieur, extérieur gainé, long tirage de 42 1/2, viseur, 2 niveaux et 2 châssis doubles à 1/2 rideau, objectif anastigmat Suter série I. F. 6,8 n° 2 et sac toile. . . . . Prix. 300. »