

# Cadot Folding Cadot SÃ©rie II

---

Fabricant (si # de la marque) :		Pays de fabrication :	France
DÃ©but de fabrication :	1905	Fin de fabrication :	0
RaretÃ© :	Rare	Page du McKeown :	-
Type d'appareil :	Chambre		

## Film

---

Type de film :	Plaque	Nombre maxi de vues :	12
Format :	9 x 12 cm	Format :	
Format :		Format :	
Avancement :	Non	Position :	-
Rembobinage :	Non	Position :	-

## Exposition

---

Cellule :	Non	Position :	
SensibilitÃ© :			

## Obturateur

---

Marque de l'obturateur :	Bausch & Lomb	ModÃ¨le de l'obturateur :	Unicum
Type d'obturateur :	Central	Vitesses :	1/2 Ã  1/100, B

## Objectif

---

Type d'objectif :	Standard	Montage de l'objectif :	Fixe
Marque de l'objectif :	Cadot	ModÃ¨le de l'objectif :	Anastigmat
Monture d'objectif :		Mode de map :	Curseur sur index linÃ©aire des distances
Focale :		Ouverture maxi :	

## Divers

---

Type de pile :			
Forme du soufflet :	Conique	Couleur du soufflet :	Noir
DÃ©centrement vertical :	Oui	DÃ©centrement horizontal :	Oui
Type de viseur :	Externe Ã  double cadre non optique	Second viseur :	Externe fixe

La série II des Folding Cadot est présentée page 8 du catalogue 1905 des Grands Magasins du Louvre. Il s'agit de chambres de format 9 x 12 fabriquées en acajou, recouvert en maroquin et dotées d'un magasin pour 12 plaques

Le système de mise au point est particulier, si tant est qu'il s'agit bien de cela, puisque un viseur de forme cylindrique est fixé sur l'abattant, sur la partie mobile qui supporte le chariot de l'objectif. Le déplacement de la partie mobile de la crémaillère est assuré par deux molettes qui sont enchâssées dans l'abattant, et non sur le bord de celui-ci comme la plupart du temps. Le viseur est donc destiné à la visée à hauteur de poitrine, mais sa position à la base de l'objectif ne le rend pas facile à utiliser.

Sur le bord de l'abattant, il y a deux anneaux qui servent peut-être à verrouiller celui-ci en position fermée.

Les appareils de cette série sont :

Modèle E

Objectif rectiligne

140 francs

Modèle F

Objectif Busch

215 francs

Modèle G

Objectif anastigmat Cadot

230 francs

Modèle H

Objectif Goerz

270 francs

Modèle J

Objectif Zeiss Ila

[www.collection-appareils.fr](http://www.collection-appareils.fr)

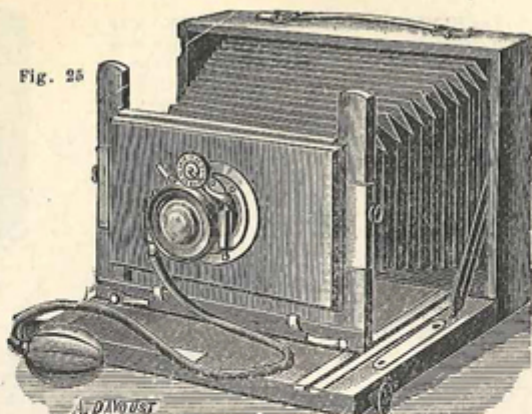
[www.collection-appareils.fr](http://www.collection-appareils.fr)

## APPAREILS PLIANTS " FOLDING " LOUVRE

Fig. 25.

**FOLDING-LOUVRE** (recommandé). Superbe appareil en acajou massif ferrures cuivre dorure inaltérable; soufflet peau, décentrement dans les deux sens, très long tirage, écrous au pas du congrès, pour monter sur pied en hauteur et en largeur, graduation des distances depuis 2 mètres jusqu'à l'infini pour les objets rapprochés, obturateur central véritable Unicum de Bausch et Lomb de Rochester, faisant la pose en deux ou trois temps et l'instantané aux vitesses de  $1/2^s$ ,  $1/5^s$ ,  $1/25^s$ ,  $1/50^s$ ,  $1/100^s$  de seconde et fonctionnant au doigt ou à la poire.

Fig. 25



## Prix des FOLDING-LOUVRE.

Pour 9x12.	
I. Objectif rectiligne 1 <sup>er</sup> choix .	115. »
J. Aplanétique Hermagis .	150. »
K. Anastigmat de Goerz .	240. »
L. Protar Zeiss-Krauss .	240. »

## Prix des FOLDING-LOUVRE

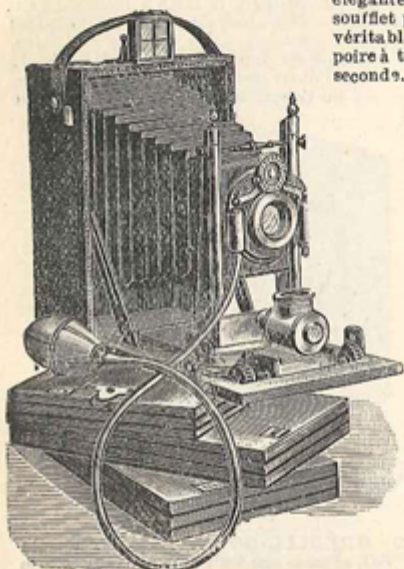
Pour 13x18.	
II. Objectif rectiligne 1 <sup>er</sup> choix .	135. »
JJ. Aplanétique Hermagis .	190. »
KK. Anastigmat de Goerz .	300. »
LL. Protar Zeiss Krauss .	300. »

SAC spécial avec séparation et longue courroie pour « Folding-Louvre ».

	9x12	13x18
En toile grise bordure cuir .	5.50	6.75
En maroquin noir doublé .	12. »	15. »

## APPAREILS PLIANTS FOLDING CADOT

**FOLDING CADOT 9x12.** Appareil de construction très élégante et très soignée, bâti acajou étuvé, et gainerie forte en maroquin, soufflet peau, ferrures nickel fin, décentrage dans les deux sens, obturateur véritable Unicum de Bausch et Lomb faisant la pose au doigt ou à la poire à temps compté et l'instantané depuis une  $\frac{1}{4}$  seconde jusqu'à  $1/100^s$  de seconde.



26. — FOLDING CADOT avec 3 châssis à doubles rideaux, série I.

Modèle A Objectif rectiligne . . . .	120. »
— B — de Busch . . . .	195. »
— C — de Goerz . . . .	250. »
— D — Zeiss IIA. . . .	250. »

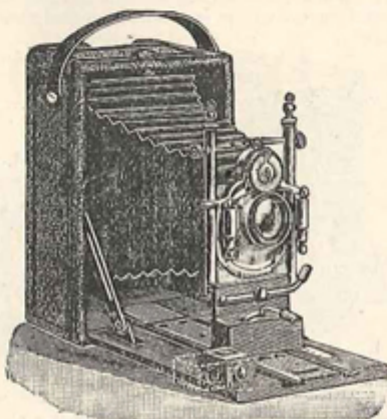
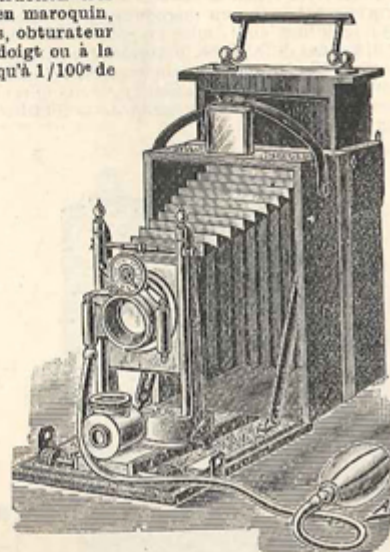


Fig. 27. FOLDING-POCCA riche acajou, gaine en maroquin, obturateur Unicum, double décentrage, pose et instantané, déclenchement au doigt et à la poire, diaphragme iris, foyer variable à crémaillère.

Modèle C objectif rectiligne supérieur.	80. »
— D — Hermagis . . . .	125. »
— E — anastigmat Cadot.	145. »
— F — Busch . . . .	145. »
— G — Goerz . . . .	215. »
— H — Zeiss . . . .	215. »



28. — FOLDING CADOT avec magasin à tiroir de 12 plaques, série II.

Modèle E objectif rectiligne . . . .	140. »
— F — de Busch . . . .	215. »
— G anastigmat Cadot . . . .	230. »
— H — de Goerz . . . .	270. »
— J — Zeiss IIA . . . .	270. »

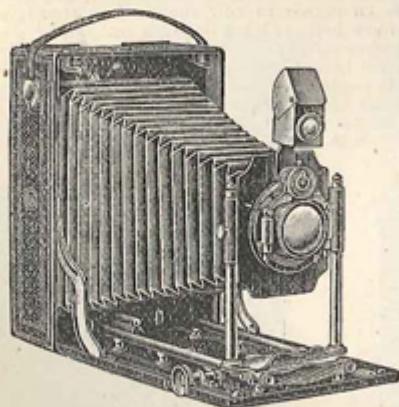
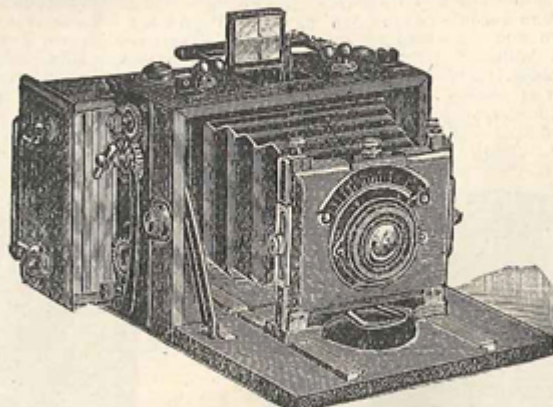


Fig. 29. — FOLDINGS aluminium. Ces Foldings se recommandent spécialement par leur légèreté et leur construction de tout premier ordre, elles sont munies d'un soufflet peau, viseur, glace dépolie, d'un obturateur américain à vitesses variables. Ces appareils sont livrés avec 6 châssis et un sac cuir.

Se font en 9x12 et 13x18	Rectiligne	Zeiss Tessar	Goerz Protar	Anastigmat Cadot
Aluminium gainé 9x12	110 »	230 »	240 »	190 »
— poli 9x12	135 »	255 »	265 »	215 »
— gainé 13x18	160 »	375 »	340 »	285 »

Fig. 30. — FOLDING " ZEPHIR " à obturateur de plaque (brevet S. G. D. G.) permettant d'obtenir des instantanés au  $1/150^s$  de seconde. Folding acajou, gainé maroquin fin, soufflet peau viseur à bascule, niveaux 2 écrous, magasin interchangeable pour 12 plaques 9x12. Obturateur de plaque permettant la pose au doigt ou à la poire; mise au point facultative par monture hélicoïdale. La fente de l'obturateur est réglable et se commande de l'extérieur sans qu'on soit obligé de retirer le châssis.

PRIX : Objectif anastigmat Busch 1 : 7,7 . . . . .	255. »
— — — Goerz . . . . .	285. »
— — — Tessar-Zeiss . . . . .	290. »