

# Manhattan New-Pocket n°1

---

Fabricant (si # de la marque) :

Pays de fabrication :

Début de fabrication : 1905

Fin de fabrication : 0

Rareté : Rare

Page du McKeown : -

Type d'appareil : Chambre

## Film

---

Type de film : Plaque

Nombre maxi de vues : 1

Format : 9 x 12 cm

Format :

Format :

Format :

Avancement : Non

Position : -

Rembobinage : Non

Position : -

## Exposition

---

Cellule : Non

Position :

Sensibilité :

## Obturateur

---

Marque de l'obturateur :

Modèle de l'obturateur :

Type d'obturateur : Central

Vitesses :

## Objectif

---

Type d'objectif : Standard

Montage de l'objectif : Fixe

Marque de l'objectif :

Modèle de l'objectif : Rectiligne

Monture d'objectif :

Mode de map : Par crÃ©maille re avant

Focale :

Ouverture maxi :

## Divers

---

Type de pile :

Forme du soufflet : Conique

Couleur du soufflet : Noir

Décentrement vertical : Oui

Décentrement horizontal : Oui

Type de viseur : Interne fixe

Second viseur :

[www.collection-appareils.fr](http://www.collection-appareils.fr)

[www.collection-appareils.fr](http://www.collection-appareils.fr)



## ORTHO-JUMELLES "DUPLEX"

DE L. JOUX

Nouveaux modèles à décentrement et panoramiques permettant de faire à volonté : du 6 1/2 x 9 et du 8 x 13 ou du 9 x 12 et du 8 x 16



Fig. 113

	Format 6 1/2 x 9		Format 9 x 12	
	Objet. Zeiss ou Goerz	Objectifs Steinheil	Objet. Zeiss ou Goerz	Objectifs Steinheil
Sans adaptateur.	300. »	305. »	350. »	360. »
Avec adaptateur, 3 châssis à volet, étui	340. »	345. »	400. »	410. »

## "Ortho-Jumelles" Stéréoscopiques

A décentrement panoramique 6x13 et 8x16 pour vues stéréoscopiques, portraits en hauteur ou vues panoramiques à volonté.



Fig. 115

Format	Objectifs	Prix
6x13	Zeiss. . .	500. »
	Steinheil. . .	530. »
8x16	Zeiss. . .	575. »
	Steinheil. . .	585. »

## Le "KAMPTOS" 9x12 de L. Joux

à obturateur d'objectif.

Appareil pliant le plus réduit de volume et de poids pour châssis simples à volet, châssis doubles à rideaux ou magasin.



Fig. 114

Prix du "Kamptos" 9x12, y compris douze châssis métalliques à volet, étui et propulseur.

Avec objectif Zeiss-Protar II A 1:8 F 136 m/m. . . . . 340. »  
 — Goerz, série III, 1:6, 8 F 130 m/m. . . . . 340. »  
 — Steinheil Orthostigmat 1:8 F 130 m/m. . . . . 350. »

## "Stéréo-Pochette" 6x13

à décentrement panoramique.

Modèle entièrement métallique pour châssis simples, à volet et magasin interchangeable.

Prix avec objectif Steinheil, étui en cuir, glace dépolie, propulseur, 12 châssis simples à volet. 400. »

Avec magasin de 12 plaques. Prix. . . 450. »  
 Avec 12 châssis à volet et magasin. Prix. . . 475. »

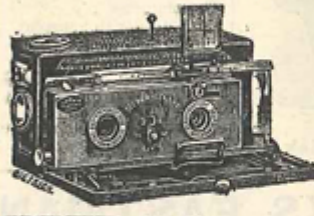
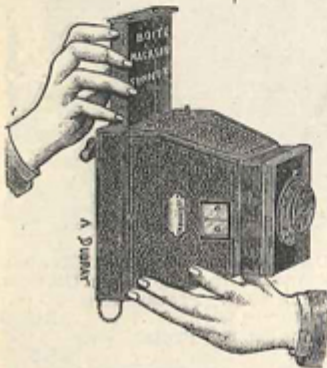


Fig. 116

## Appareils "SINNOX" perfectionnés (Modèles 1905)

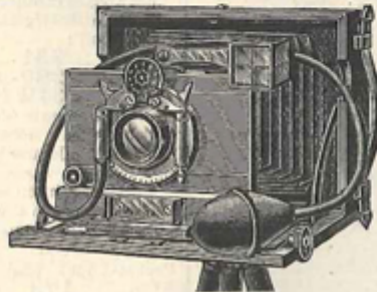
Tous ces appareils permettent le chargement au laboratoire et ont de plus la faculté de se charger et de se décharger EN PLEIN JOUR, avec la boîte de plaques telle qu'elle est achetée.



Série A

Fig. 117 APPAREIL forme jumelle, à mouvement simplifié, obturateur toujours armé, objectif extra-rapide, pas de vis du congrès, viseur clair, etc.

Format 6 1/2 x 9. . .	25. »
— 9x12. . .	50. »
— 6x13. . .	65. »



118. Nouvelles Chambres "SINNOX FOLDING", appareils 9x12 pliants très réduits, permettant d'aborder tous les genres de photographie et pouvant recevoir tous les modes de chargement. Description : Soufflet peau à long tirage, mise au point à crémaillère, viseur clair à 6 combinaisons, double décentrement de l'objectif, graduation des distances de 1<sup>m</sup> à l'infini, obturateur régulateur fonctionnant au doigt et à la poire, etc. Modèle très soigné.

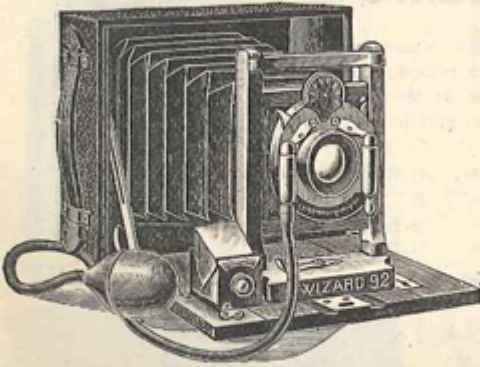
PRIX : avec rectiligne extra-rapide . . . . . 135. »  
 avec anastigmat Zion ou Jarut. . . . . 250. »  
 avec anastigmat Zeiss F : 6.5. . . . . 375. »  
 L'appareil est livré avec magasin pour boîtes "Sinnox".  
 Supplément pour magasin à pellicules . . . . . 32. »  
 p<sup>r</sup> adaptateur et 6 châssis métalliques. . . . . 28. »  
 pour châssis double (par onassis) . . . . . 12. »

119. — Appareil SINNOX de poche, entièrement en métal oxydé, modèle 6 1/2 x 9, spécialement destiné aux explorateurs, touristes, cyclistes et chauffeurs, s'ouvre instantanément et se referme automatiquement dès que la vue est prise. Obturateur fonctionnant au doigt et à la poire, objectif extra-lumineux, à foyer fixe, viseur clair, verre dépoli, etc. Manipulation simple et rapide.

PRIX :  
 Avec achromatique Dérogy. . . 79. »  
 Avec anastigmat spécial Jarret 115. »

BOITES pour le chargement en plein jour : 6 plaques Jouglia minces extra-sensibles. Formats 6 1/2 x 9 . 75 ; 9x12 1.50 ; 6x13 1.25  
 CHASSIS facultatifs à 3 plaques donnant la faculté du chargement au laboratoire. Formats 6 1/2 x 9. 3.25. 9x12 et 6x13. 4.25  
 NOTA. — Ces châssis sont destinés aux appareils de la série A ; il en est délivré un avec les modèles à 37. », 69. » et 65. »

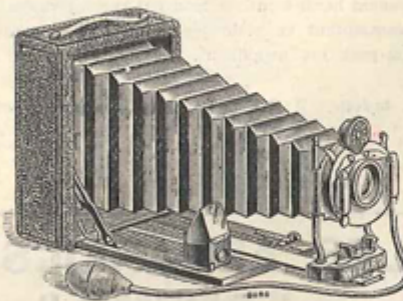
## APPAREILS FOLDING "WIZARD"



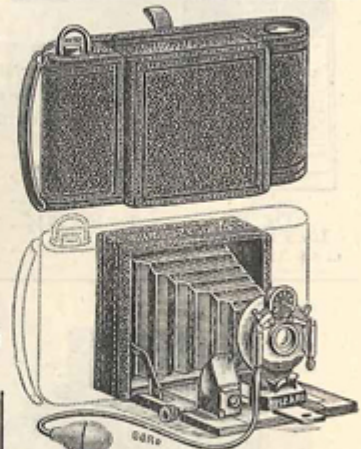
120. — WIZARD n° 77. En caoutchouc verni recouvert de cuir noir, glace dépolie pour la mise au point. Objectif achromatique. Diaphragme « Iris ». Obturateur à vitesses variables. Viseur clair réversible. 9x12 avec sac cuir et 3 châssis doubles. Prix. 56. »  
 13x18 — — — — — 75. »

WIZARD n° 92. Fabrication supérieure au précédent, objectif rectiligne et obturateur Wollensak, arrière réversible. 9x12 avec sac cuir et 3 châssis doubles. Prix. 80. »  
 13x18 — — — — — 115. »

WIZARD n° 25. Objectif rectiligne extra-rapide, obturateur Wollensak perfectionné, arrière réversible, double tirage. 9x12 avec sac cuir et 3 châssis doubles. Prix. 110. »  
 13x18 — — — — — 150. »



121. — NEW-POCKET. Appareil de poche, format 9x12.  
 N° 1. — Avec objectif rectiligne, obturateur perfectionné.  
 L'Appareil et 3 châssis doubles. . . 70. »  
 N° 2. — Avec objectif rectiligne rapide, obturateur perfectionné et crémaillère.  
 L'Appareil et 3 châssis doubles. . . 75. »  
 N° 3. — Avec objectif extra-rapide, obturateur perfectionné Wollensak, crémaillère actionnant un soufflet à long tirage.  
 L'Appareil et 3 châssis doubles. . . 90. »  
 Sac cuir, intérieur velours. . . . . 6. »  
 Ces appareils sont construits de façon à pouvoir employer les FILM-PACK Eastman.



122. — DUPLEX-WIZARD, appareil forme portefeuille, donnant 12 plaques et pellicules des clichés 8x10 1/2. Il est livré avec un adaptateur permettant, en supprimant le châssis à pellicules, d'avoir un appareil extrêmement réduit et fonctionnant à plaques. Ainsi réduit il peut se mettre aisément dans la poche. Prix avec objectif rectiligne obturateur Wollensak. L'appareil, l'adaptateur et 3 châssis doubles. . . . . 110. »  
 Sac cuir et courroie. . . . . 8. »