

## Krugener Delta Folding

---

Fabricant (si # de la marque) :		Pays de fabrication :	Allemagne
Début de fabrication :	1905	Fin de fabrication :	1905
Rareté :	Rare	Page du McKeown :	-
Type d'appareil :	Chambre		

### Film

---

Type de film :	Plaque	Nombre maxi de vues :	1
Format :	9 x 12 cm	Format :	
Format :		Format :	
Avancement :	Non	Position :	-
Rembobinage :	Non	Position :	-

### Exposition

---

Cellule :	Non	Position :	
Sensibilité :			

### Obturateur

---

Marque de l'obturateur :		Modèle de l'obturateur :	
Type d'obturateur :		Vitesses :	

### Objectif

---

Type d'objectif :	Standard	Montage de l'objectif :	Fixe
Marque de l'objectif :	Krugener	Modèle de l'objectif :	Delta
Monture d'objectif :		Mode de map :	Curseur sur index linéaire des distances
Focale :		Ouverture maxi :	6,8

### Divers

---

Type de pile :			
Forme du soufflet :	Conique	Couleur du soufflet :	Noir
Décentrement vertical :	Oui	Décentrement horizontal :	Oui
Type de viseur :	Externe fixe	Second viseur :	Image réelle sur d'opoli

Il s'agit de la chambre n°88 sur la page 15 du catalogue Grands Magasins du Louvre 1905.

Cet appareil ressemble à tellement de modèles Krugener qu'il reste difficile à identifier précisément.

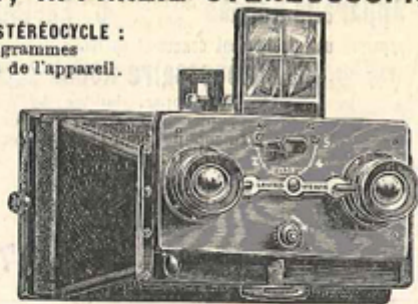
[www.collection-appareils.fr](http://www.collection-appareils.fr)

[www.collection-appareils.fr](http://www.collection-appareils.fr)

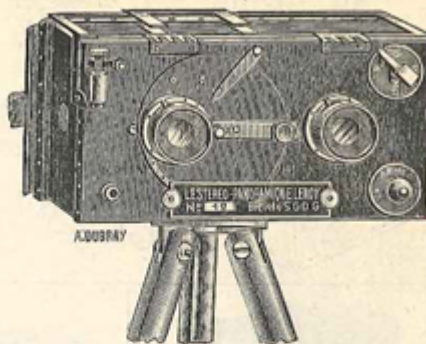
**STÉRÉOCYCLE LEROY, APPAREIL STÉRÉOSCOPIQUE DE GRANDE PRÉCISION**



POIDS DU STÉRÉOCYCLE :  
990 grammes  
Dimensions de l'appareil.



**F. 83. STÉRÉOCYCLE** spécial à décentrement à viseur automatique. Démontrable instantanément en toutes ses parties; pose au doigt ou à la poire. Livré avec étui maroquin, écrou du Congrès et poire pour la pose.



**F. 84. Le STÉRÉO-PANORAMIQUE** Leroy, entièrement en métal. Poids 700 grammes, format 6x13, escamotage automatique de la séparation, obturateur à vitesses variables et à pose, viseur Dayanne à double cadre pour la vue panoramique et la vue stéréoscopique. 2 écrous du Congrès, 6 châssis métalliques, poire et sac cuir. Objectif à monture iris de 82 mm de foyer couvrant 6x13 à toute ouverture.

- Muni de 2 anastigmats Ross, f : 7,7, foyer 81 mm . . . 315. »
- Muni de 2 anastigmats Darlot, f : 9, foyer 81 mm . . . 315. »
- Muni de 2 eurygraphes Berthiot, f : 6,8, foyer 75 mm . . . 340. »
- Muni de 2 protars Zeiss, III A, foyer 82 mm . . . 350. »
- Muni de 2 anastigmats Goerz, f : 6,8 ou 7,7, foyer 75 mm . . . 390. »

- Muni de 2 anastigmats Ross, f : 7,7, foyer 81 mm . . . 400. »
  - — Darlot, f : 9, foyer 81 mm . . . 400. »
  - eurygraphes Berthiot, f : 6,8, foyer 75 mm . . . 425. »
  - protars Zeiss, III A, foyer 82 mm . . . 435. »
  - anastigmats Goerz, 6,8 ou 7,7, foyer 75 mm . . . 475. »
- (Supplément pour iris reliés : 20 francs.)

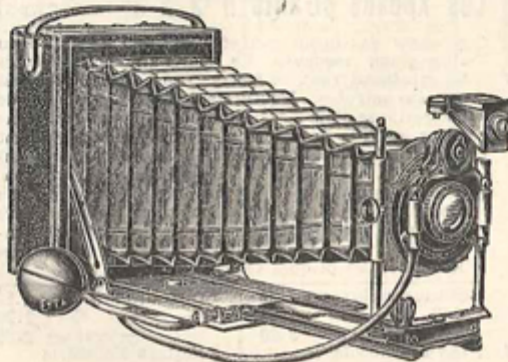
- Muni de 2 anastigmats Darlot . . . 275. »
- protars Zeiss III A . . . 315. »

**APPAREILS marque "DELTA" du docteur KRUGENER**



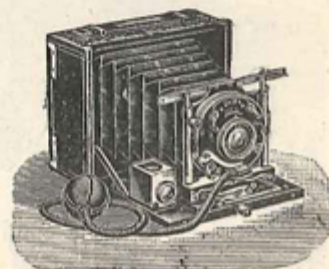
**Fig. 85. — DELTA-FOLDING-TRIX** pour plaques 9x12, gainage pégaïmoïd, soufflet peau, chariot aluminium, double décentrage, obturateur auto-viseur clair, mise au point variable, 3 châssis Million en étui.

- N° 1200. Objectif achromatique . . . 39. »
- N° 1201. — périscope rapide . . . 49. »
- N° 1202. Objectif aplanat rapide F/9 . . . 56.50
- N° 1203. Objectif aplanat extra-rapide F/8 . . . 71. »



**Fig. 86. — TRIX** à crémaillère pour plaques 9x12, gainage cuir épais, soufflet peau, chariot aluminium, crémaillère à arrêt double tirage permettant l'emploi de la lentille postérieure seule, double décentrage, obturateur Bausch et Laub "Unicum", mise au point automatique à l'infini, 6 châssis Million.

- N° 1210. Objectif aplanat rapide F/9 . . . 85. »
- N° 1211. — aplanat extra-rapide F/8 . . . 96. »
- N° 1214. — anastigmat F/7,7 . . . 138. »
- N° 1218. Objectif double anastigmat Goerz, Syntor F/6,8 . . . 164. »



**Fig. 87. DELTA-FOLDING 9x12** poids 800 gr., construction soignée, chariot métallique, obturateur central pour pose et instantané à vitesses variables, viseur réversible et viseur iconomètre avec mire, double décentrage glace dépolie, 6 châssis métalliques simples pour plaques 9x12 et sac cuir avec courroie.

- N° 540. Objectif aplanat . . . 108. »
- N° 542. Objectif anastigmat F/9 . . . 165. »
- N° 546. Double anastigmat Goerz III n° 1 . . . 263. »

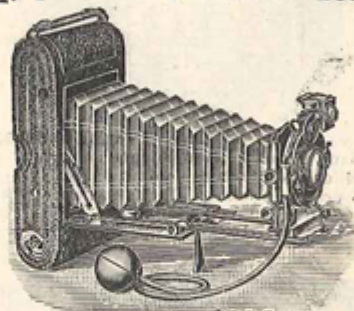


**Fig. 88. — DELTA-FOLDING** pour plaques 9x12 en hauteur, chambre extra-mince, légère, employant le nouveau châssis à feuillures, chariot aluminium, gainage cuir, double décentrage, obturateur Antre, mise au point variable, 3 châssis.

- N° 1070. Objectif périscope rapide . . . 68. »
- N° 1071. Objectif aplanat extra-rapide . . . 82. »
- N° 1074. Objectif anastigmat Delta F/6,8 . . . 150. »



**90. DELTA « HALLOH »** 8x10,5 monté en aluminium, gainé peau, pèse 800 gram., objectif double périscopique, obturateur central, viseur clair réversible, double décentrage. Emploi des pellicules 8x10,5 et plaques 9x12 sans adaptateur. N° 950. Objectif périscope. 72.50 N° 952. — aplanat. 90. »



**F. 91. TRONA-DELTA** à crémaillère plaques 9x12, pellicules 10x12,5. Modèle réduit, gainage cuir épais, soufflet peau, double décentrage, obturateur Bausch et Lomb "Unicum". Mise au point automatique, double tirage à crémaillère d'arrêt, viseur d'air réversible, viseur iconomètre. N° 1650. Aplanat rapide F/9. 141.50 N° 1651. Aplanat extra-rapide F/8. 151. » N° 1652. Anastigmat Delta F/6,8. 236.50 N° 1658. Double anastigmat Goerz Dagor F/6,8 série III n° 1. 295. »

**ACCESSOIRES** . . . { Cadre à glace dépolie avec abat-jour . . . 4. » | Etui de 3 châssis Million . . . 5.35  
 { Châssis Million supplémentaires . . . La pièce. 1.50 | Poire caoutchouc et tube . . . 1.25

**NOTA.** — Les appareils avec objectifs aplanats et anastigmats sont livrés avec poire.  
 Les appareils n° 1210 et suivants (Trix) peuvent comporter la crémaillère de décentrage dans les 2 sens, moyennant un supplément de 8 fr.