

Cadot Ticket StÃ©rÃ©o nÂ°1

Fabricant (si # de la marque) :		Pays de fabrication :	France
DÃ©but de fabrication :	1905	Fin de fabrication :	0
RaretÃ© :	Rare	Page du McKeown :	-
Type d'appareil :	Klapp StÃ©rÃ©o		

Film

Type de film :	Plaque	Nombre maxi de vues :	1
Format :	45 x 107 mm	Format :	
Format :		Format :	
Avancement :	Non	Position :	-
Rembobinage :	Non	Position :	-

Exposition

Cellule :	Non	Position :	
SensibilitÃ© :			

Obturateur

Marque de l'obturateur :		ModÃ¨le de l'obturateur :	
Type d'obturateur :		Vitesses :	

Objectif

Type d'objectif :		Montage de l'objectif :	Fixe
Marque de l'objectif :		ModÃ¨le de l'objectif :	Planete
Monture d'objectif :		Mode de map :	Fixfocus
Focale :		Ouverture maxi :	

Divers

Type de pile :			
Forme du soufflet :	Conique	Couleur du soufflet :	Noir
DÃ©centrement vertical :		DÃ©centrement horizontal :	
Type de viseur :	Externe pliant fixe	Second viseur :	

Les Ticket Stéréo n°1 et n°2 sont deux appareils métalliques dont le grand intérêt est aux dires de Cadot, d'être assez plats lorsqu'ils ne sont pas utilisés. La solution n'est pourtant pas exceptionnelle.

www.collection-appareils.fr

www.collection-appareils.fr

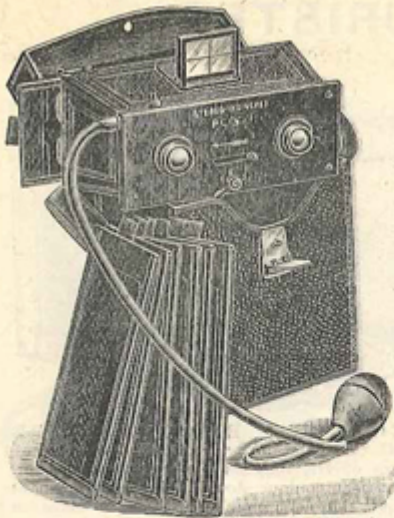


Fig. 123. APPAREIL STÉRÉOSCOPIQUE, objectifs doubles, viseur clair, obturateur à vitesses variables, 6 châssis simples et sac. En 45x107. 39. » | En 6x13. 49. »

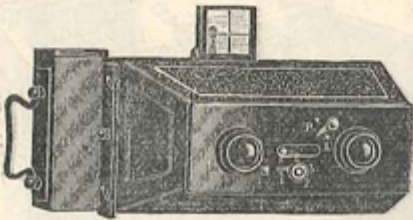


Fig. 124. — APPAREIL STÉRÉOSCOPIQUE avec magasin mobile de 12 plaques, objectifs rectilignes, viseur clair, obturateur à vitesses variables et sac. En 45x107. 85. » | En 6x13. 115. »

Lampe n° 3 à incandescence

A L'ALCOOL

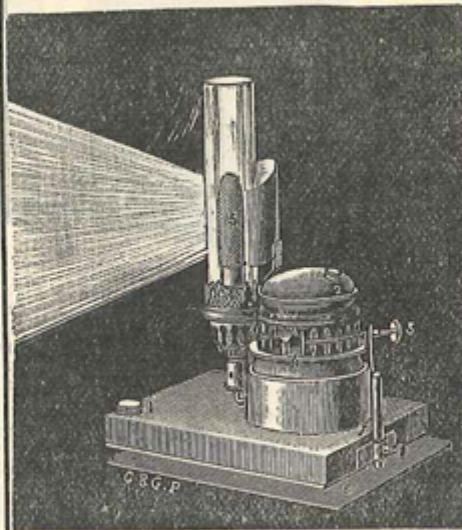


Fig. 125.

S'adaptant à tous les appareils d'agrandissements et de projections, donne un pouvoir éclairant égal à la lampe au pétrole à 4 mèches.

LAMPE silencieuse d'intensité réglable s'allume comme une lampe à gaz, très pratique. Prix. 20. » Manchons de recharge. Prix. 1. »



Fig. 126 — CHAMBRE REFLEX. Modèle à miroir permettant la mise au point rigoureuse de l'objet au moment même de l'opération. Obturateur de plaque à fente réglable de l'extérieur donnant des vitesses jusqu'à 1/1000° de seconde. Déclenchement au doigt pour l'instantané et la pose. Couverture en peau de bœuf premier choix, ferrures oxydées, 3 châssis doubles en bois noir vernis, entièrement à rideaux. Deux écrous de pied. Objectif anastigmat f/6, 3, série II à 6 lentilles. (Le Panorthostigmat de Clément et Gilmor.

	9x12	13x18
Châssis à rideaux supplémentaires.	200. »	290. »
Déclenchement pneumatique.	14. »	18. »
Sac cuir double velours.	6. »	6. »
	18.75	25. »

“ TICKETS ”

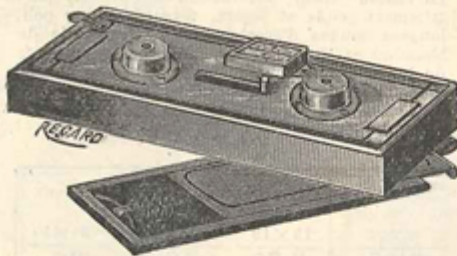


Fig. 127.

Les nouveaux appareils “ TICKETS ” sont les appareils pliants les plus réduits. Leur construction toute métallique et de haute précision en fait des appareils de tout premier ordre. La précision rigoureuse dans les écartements des axes optiques, l'observation sévère des dispositions mathématiques qui permettent de retrouver sur le cliché le relief absolu et la perspective vraie, tels que nos yeux les ont perçus, la sensation exacte de la nature avec toutes ses valeurs et la profondeur de son horizon font du “ Ticket ” un appareil idéal. — (avec 12 châssis simples, verre dépoli, 1 étui cuir rigide fermant à clef, 1 châssis inverseur, 1 stéréoscope pliant).

“ TICKET ” N° 1 — 45x107		“ TICKET ” N° 2 — 6x13	
Objectifs rectilignes “ PLANETE ”	150. »	Objectifs rectilignes “ PLANETE ”	190. »
— anastigmats BUSCH	300. »	— anastigmats BUSCH	340. »
— — ZEISS ou GOERZ	350. »	— — ZEISS ou GOERZ	390. »

TICKET N° 2 — 6x13

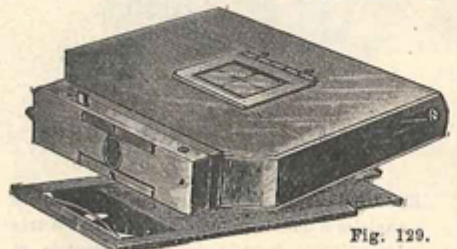


Fig. 129.

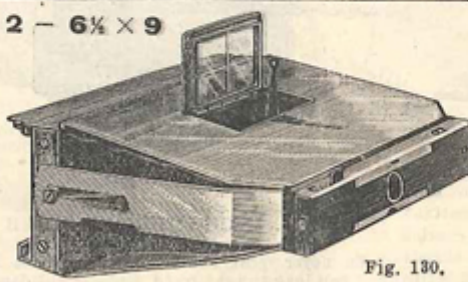


Fig. 130.

Nous avons construit, pour les amateurs qui ne tiennent pas aux clichés stéréoscopiques et qui font de la photographie un moyen de grouper des documents très exacts, un petit appareil de poche 6 1/4x9, simple et pratique. Ses dimensions extrêmement réduites sont : Longueur 112 mm, largeur 105 mm, épaisseur 25 mm. Avec 6 châssis négatifs simples et sac.

PRIX : Objectifs rectilignes “ PLANETE ”	85. »
— — anastigmats BUSCH	175. »
— — — ZEISS ou GOERZ	190. »

Agrandisseur Simplex

RÉGLABLE

à mise au point automatique.

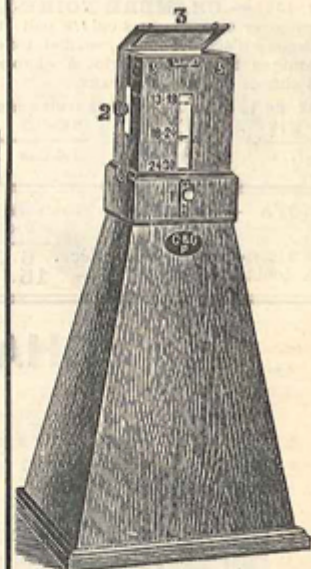


Fig. 131

En noyer poli à grossissement variable. Il permet d'agrandir un cliché 9x12 en 13x18 en 18x24 ou en 24x30. Indicateurs extérieurs. Un châssis simple 24x30 avec internodisaires 18x24 et 13x18. Prix. 50. »