

# Photo-Presto Presto 9 x 12 nÂ°5

---

Fabricant (si # de la marque) :		Pays de fabrication :	France
Début de fabrication :	1921	Fin de fabrication :	1921
Rareté :	Rare	Page du McKeown :	-
Type d'appareil :	Chambre		

## Film

---

Type de film :	Plaque	Nombre maxi de vues :	1
Format :	9 x 12 cm	Format :	
Format :		Format :	
Avancement :	Non	Position :	-
Rembobinage :	Non	Position :	-

## Exposition

---

Cellule :	Non	Position :	
Sensibilité :			

## Obturateur

---

Marque de l'obturateur :		Modèle de l'obturateur :	
Type d'obturateur :	Central	Vitesses :	I, P

## Objectif

---

Type d'objectif :	Standard	Montage de l'objectif :	Fixe
Marque de l'objectif :		Modèle de l'objectif :	Rectiligne
Monture d'objectif :		Mode de map :	Par crÃ©maille re avant
Focale :		Ouverture maxi :	

## Divers

---

Type de pile :			
Forme du soufflet :	Conique	Couleur du soufflet :	Noir
Décentrement vertical :	Oui	Décentrement horizontal :	Non
Type de viseur :	Externe fixe	Second viseur :	Image réelle sur dÃ©poli

Il s'agit d'une des innombrables variantes de des chambres 9 x 12 destinées aux amateurs débutants.

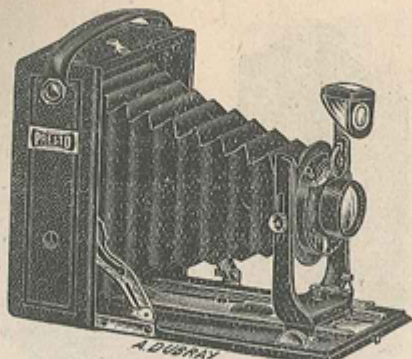
Dans chaque lignée, de petites variations permettaient d'offrir un gamme impressionnante...

De toute évidence, cet appareil provient de chez Cabossel et Hude.

[www.collection-appareils.fr](http://www.collection-appareils.fr)

# PRESTO Pliant 9x12 N° 5

Pour plaques ou Film-Pack se chargeant en plein jour



Dimensions : 145 x 115 x 48%. Poids : 740 grammes

Appareil pliant pour plaques ou châssis Film-Pack à pellicule, de construction élégante et très soignée, à mise au point par crémaillère.

Corps en bois gainé simili cuir fin, soufflet noir, planchette abattant laqué noir, porte-objectif d'une seule pièce en forme d'U, tout en métal émaillé noir, d'une rigidité absolue, ferrures nickelées, mise au point sur l'infini et mise au point à toutes les distances par crémaillère sur échelle graduée. Obturateur automatique, diaphragme iris. Viseur clair réversible. Objectif de premier choix décentrable. Deux écrous de pied.

Chaque appareil est livré avec trois châssis métalliques. Cadre dépoli avec abat-jour gainé. Déclencheur flexible. Instruction. Table de temps de pose. Traité de photographie.

## PRIX DE L'APPAREIL PRESTO 9x12 N° 5

Avec objectif rectiligne extra lumineux et obturateur pour instantanés et pose en un et deux temps..	Fr. 115 »
Le même plus perfectionné possédant deux décentrement, un viseur niveau, un obturateur à vitesses variables, réglable du 1/25 <sup>e</sup> au 1/100 <sup>e</sup> de seconde, un objectif rectiligne supérieur, un soufflet peau..	— 135 »
Châssis métallique supplémentaire.....	— 3 50
Châssis Film-Pack à pellicule.....	— 22 »
Sac imitation cuir, doublé, et grande courroie.....	— 15 »
Sac cuir, noir ou havane, avec grande courroie....	— 28 »
Plaques extra-rapides Presto, la douzaine 9x12..	— 6 »
Pellicule Bloc-Film en étui de 12 poses 9x12....	— 10 20

*Franco de port à partir de 50 francs.*