

Gaumont Folding Type B

Fabricant (si # de la marque) :		Pays de fabrication :	France
Début de fabrication :	1908	Fin de fabrication :	1921
Rareté :	Peu courant	Page du McKeown :	-
Type d'appareil :	Chambre		

Film

Type de film :	Plaque	Nombre maxi de vues :	1
Format :	9 x 12 cm	Format :	
Format :		Format :	
Avancement :	Non	Position :	-
Rembobinage :	Non	Position :	-

Exposition

Cellule :	Non	Position :	
Sensibilité :			

Obturbateur

Marque de l'obturateur :		Modèle de l'obturateur :	
Type d'obturateur :		Vitesses :	

Objectif

Type d'objectif :		Montage de l'objectif :	
Marque de l'objectif :		Modèle de l'objectif :	
Monture d'objectif :		Mode de map :	
Focale :		Ouverture maxi :	

Divers

Type de pile :			
Forme du soufflet :	Conique	Couleur du soufflet :	Noir
Décentrement vertical :	Oui	Décentrement horizontal :	Oui
Type de viseur :	Image réelle sur d'opoli	Second viseur :	

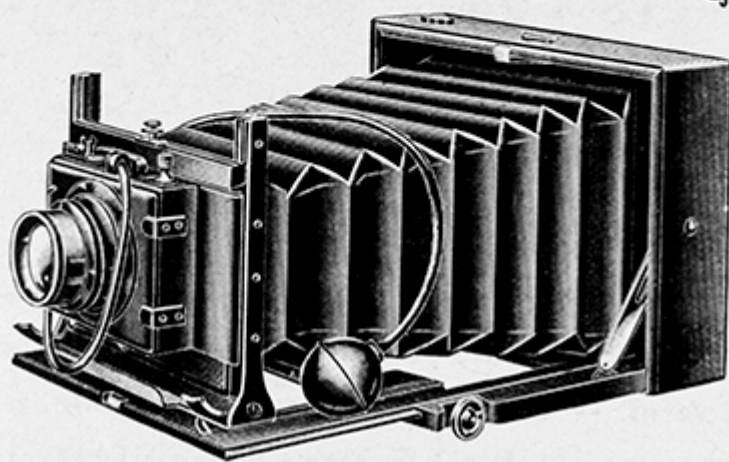
Description (Texte de AS)

Présente au catalogue de 1908, cette petite chambre est "en préparation" en 1921. Il est probable que cela indique un changement de sous-traitant à cette date...

Ce genre de petites chambres étant destiné à des amateurs avertis, on leur laissait la liberté de choisir les objectifs et les obturateurs les plus appropriés à leurs désirs.

"grande simplicité, sans luxe mais très soignée [...] répond à la demande de nombreux clients qui désirent un appareil de bonne construction sans cependant être obligés de le payer un prix très élevé" : c'est exactement le créneau qu'avait choisi la société Soulé en 1900 : "laissant à la production parisienne la noble tâche de la création des appareils de choix, de grand luxe et de fini parfait ; gardant pour elle la construction des articles de consommation courante, destinés aux amateurs moins fortunés."...

Folding Gaumont Type B 9×12 & 13



Ce modèle est de la plus grande
 luxe, mais très soigné, en acajou de
 à la demande de nombreux clients
 appareil de bonne construction sans
 obligés de le payer un prix très élevé.

Ce modèle est muni d'un double
 de niveaux à bulle d'air, d'écrans
 La Folding type B permet, sans aucun
 la photographie des couleurs.

Dimensions : Format 9 × 12 : — 170 × 130 × 52 mm.
 — — 13 × 18 : — 238 × 170 × 60 mm.

Poids 0,7
 — 1,4

Code

PRIX

- 146 Folbè. — **Folding B**, sans optique ni obturateur, avec 3 châssis doubles à rideaux.
 147 Châssis supplémentaire

9>
 A
 en prép
 Fcs 50

Devis sur demande

— 31 —