

## Central-Photo Folding EF

---

Fabricant (si # de la marque) :		Pays de fabrication :	
Début de fabrication :	1935	Fin de fabrication :	0
Rareté :	Rare	Page du McKeown :	-
Type d'appareil :	Chambre		

### Film

---

Type de film :	Plaque	Nombre maxi de vues :	1
Format :	9 x 12 cm	Format :	
Format :		Format :	
Avancement :	Non	Position :	-
Rembobinage :	Non	Position :	-

### Exposition

---

Cellule :	Non	Position :	
Sensibilité :			

### Obturbateur

---

Marque de l'obturateur :		Modèle de l'obturateur :	
Type d'obturateur :	Central	Vitesses :	1/25 Å 1/100

### Objectif

---

Type d'objectif :		Montage de l'objectif :	Fixe
Marque de l'objectif :	Clément	Modèle de l'objectif :	Triolor
Monture d'objectif :		Mode de map :	Image réelle sur d'opoli
Focale :		Ouverture maxi :	6,3

### Divers

---

Type de pile :			
Forme du soufflet :	Conique	Couleur du soufflet :	Noir
Décentrement vertical :	Oui	Décentrement horizontal :	Oui
Type de viseur :	Externe fixe	Second viseur :	Sportif

Cette chambre est une exclusivité Central-Photo. Elle figure au catalogue de ce distributeur parisien de 1935.

Ses tarifs sont vraiment bas et la phrase "prix sans concurrence" paraît justifiée. Le F du nom du modèle semble désigner la série. L'autre appareil de la même série s'appelle MF et il est métallique, on peut penser que le E signifie Economique.

Le modèle EF disparaîtra des catalogue avant 1939.

# FOLDINGS Modèle **E F**

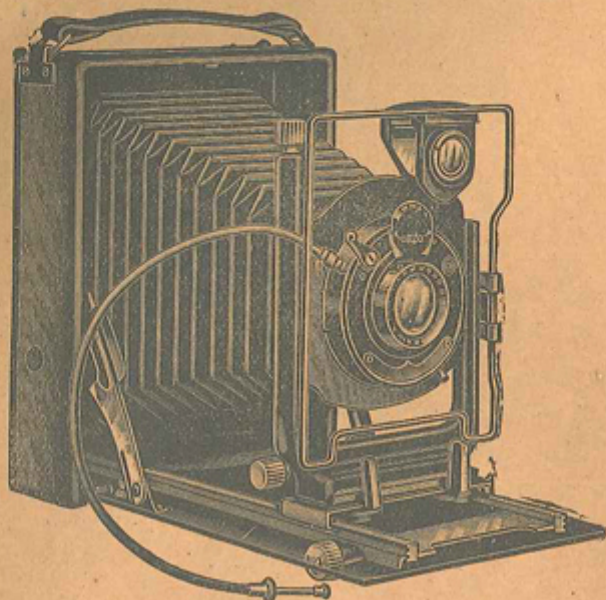
## DOUBLE TIRAGE

MODÈLE  
EXCLUSIF

9×12

Poids : 980 gr.

Dimensions :  
165 × 124 × 47



MODÈLE  
EXCLUSIF

9×12

Poids : 980 gr.

Dimensions :  
165 × 124 × 47

Très belle présentation. Corps en bois. Abattant métal. Gainage cuir. Soufflet peau. Grand viseur réversible et viseur iconomètre. Cadre dépoli avec grand capuchon. Poignée en cuir. Décentrement en hauteur et largeur par vis micrométrique. Tirage par crémaillère sur larges rails assurant une rigidité et un parallélisme absolus.

PRIX SANS CONCURRENCE

## NOTRE SÉRIE RÉCLAME A PRIX ÉGAL QUALITÉ ET PRÉSENTATION INCOMPARABLES

AVEC 3 CHASSIS ET 1 DÉCLENCHEUR

N° 0. — Objectif "Trylor-Roussel" f : 6,3, obturateur au 1/100, 1/50, 1/25 ... ..	250 »
N° 1. — <i>Le même</i> avec "Triolor-Clément" f : 6,3 ... ..	195 »
N° 2. — "Trylor" f : 4,5, obturateur 1/25, 1/50, 1/100 <sup>e</sup> ... ..	315 »
Châssis supplémentaire ... ..	5 »
Châssis pour film-pack ... ..	20 »
Sac cuir croco non doublé... ..	27 »
Sac cuir vache lisse doublé velours... ..	40 »