

Demaria-Lapierre Caleb AB

Fabricant (si # de la marque) :		Pays de fabrication :	France
Début de fabrication :	1913	Fin de fabrication :	1914
Rareté :	Rare	Page du McKeown :	-
Type d'appareil :	Chambre		

Film

Type de film :	Plaque	Nombre maxi de vues :	1
Format :	9 x 12 cm	Format :	
Format :		Format :	
Avancement :	Non	Position :	-
Rembobinage :	Non	Position :	-

Exposition

Cellule :	Non	Position :	
Sensibilité :			

Obturateur

Marque de l'obturateur :		Modèle de l'obturateur :	Maximal
Type d'obturateur :	Central	Vitesses :	1 Å 1/100, B, T

Objectif

Type d'objectif :	Standard	Montage de l'objectif :	Fixe
Marque de l'objectif :	Demaria-Lapierre	Modèle de l'objectif :	Kelar
Monture d'objectif :		Mode de map :	Curseur sur index linÃ©aire des distances
Focale :		Ouverture maxi :	6,8

Divers

Type de pile :			
Forme du soufflet :	Conique	Couleur du soufflet :	Noir
Décentrement vertical :	Oui	Décentrement horizontal :	Non
Type de viseur :	Externe pliant fixe	Second viseur :	

Les chambres Caleb, de Demaria-Lapierre sont compliquées à référencer tant il est difficile de s'y retrouver dans les différents modèles.

En 1913-1914, 7 modèles de chambres Caleb 9 x 12 étaient proposés à la vente.

Leur nom finit toujours par un B. La première lettre donne le niveau de perfectionnement ou de qualité, en suivant l'ordre alphabétique.

Les prix moyens donnés dans le tableau s'entendent pour un appareil avec un objectif Demaria-Lapierre Kelar F:6,8 et un obturateur Maximal à secteur au 1/100ème.

Modèles Caleb

Tirage

Décentrement

Mise au point

Gainage

Prix

AB

Simple

Vertical

échelle graduée

simili cuir

90

BB

Simple

Vertical & horizontal

crémailère avant

simili cuir

100

CB

Double

Vertical & horizontal

crémailère avant

simili cuir

110

DB

Simple

Vertical avec vis micrométrique & horizontal

crémaillère avant

maroquin

120

EB

Double

Vertical avec vis micrométrique & horizontal

crémaillère avant

maroquin

130

HB

Double

Vertical & horizontal avec vis micrométrique

crémaillère avant

maroquin

165

IB

Double

Vertical & horizontal avec vis micrométrique

crémaillère avant

maroquin

200

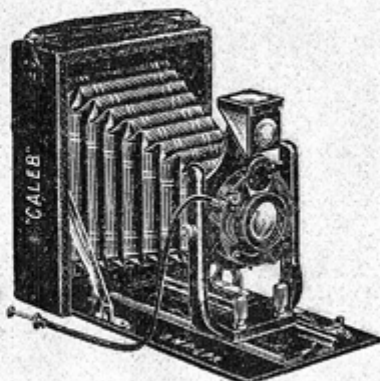
www.collection-appareils.fr

Etablissements DEMARIA-LAPIERRE - PARIS

**APPAREILS
à main pliante**

9×12 SIMPLE TIRAGE " CALEB AB "

PHOTOGRAPHIE
EN COULEURS
sans
modification
de l'appareil



Depuis **32. »**
Avec ANASTIGMAT **65. »**

Pour PLAQUES
et FILMS-PACK

Appareil élégant, solide et recommandé. Principalement construit pour débutants. Possède néanmoins toutes les commodités pratiques permettant la réussite dans la majorité des cas.

Remarquer qu'il se monte avec ANASTIGMATS (description page 4).

DESCRIPTION :

Avant porte-objectif en U fondu d'une seule pièce. — Verni email.
Bloquage instantané.
Abattant métallique.
Large Chariot.
Décentrement vertical.

Ferrures émaillées noires.
Obturbateur métallique.
Diaphragmes iris.
Déclencheur métallique.
Grand viseur clair réversible.
Mise au point variable par échelle graduée système spécial nouveau.

Arrêt automatique sur l'infini.
Gainage simili cuir gros grain de choix.
Corps en bois verni noir intérieurement.
Soufflet en peau noire extra.
Poignée articulée en cuir.
Deux écrous de pied au pas du congrès.

TROIS CHASSIS MÉTALLIQUES SIMPLES.

CADRE DE MISE AU POINT élégant avec volet protecteur gainé.

OBJECTIFS (Description page 4)	OBTURATEURS MÉTALLIQUES (page 3)		
	PRIMAR Instantané Fuse en 1 et 2 temps	VISTAR 1/25-1/50-1/100 Fuse en 1 et 2 temps	MAXIMAL à 1/250 1/500 Fuse en 1 et 2 temps
Périscopique double	N° 4020 32 »	N° 4039 35 »	
RECTILINEAIRES			
Double achromatique . . . F : 8	4023 38 »	4033 41 »	
RECTOR Demaria-Lapierre . . F : 7,7		4034 45 »	4055 55 »
ANASTIGMATS			
MONAR 4 lentilles F : 6,8		4032 65 »	4042 75 »
KELAR 6 lentilles collées . . . F : 6,8		4038 80 »	4048 90 »



**CHASSIS
MÉTALLIQUES**
supplémentaires
La pièce
1 25



**CHASSIS
FILMS-PACK**
s'employant
sans adaptation
spéciale.
Pour
8×10K **6** »
9×12 **10** »



SACS pour CALEB 9×12
pour contenir l'appareil et 6 châssis simples
ou 3 châssis simples et un châssis Films-Pack.
Toile grise garnie, doublé molleton **2 25**
Simili cuir — — — — — **3 50**
Cuir (monton) double velours **7** »
Cuir plein noir ou havane qualité extra, doublé velours, courroie faisant le tour. **12 50**

Pour PHOTOGRAPHIE en COULEURS et GLACES COMPENSATRICES sans modification de l'appareil voir pages 13 et 25.