

## Demaria-Lapierre Caleb CB

---

Fabricant (si # de la marque) :		Pays de fabrication :	France
Début de fabrication :	1913	Fin de fabrication :	1914
Rareté :	Rare	Page du McKeown :	-
Type d'appareil :	Chambre		

### Film

---

Type de film :	Plaque	Nombre maxi de vues :	1
Format :	9 x 12 cm	Format :	
Format :		Format :	
Avancement :	Non	Position :	-
Rembobinage :	Non	Position :	-

### Exposition

---

Cellule :	Non	Position :	
Sensibilité :			

### Obturateur

---

Marque de l'obturateur :		Modèle de l'obturateur :	Maximal
Type d'obturateur :	Central	Vitesses :	1 Å 1/100, P, I

### Objectif

---

Type d'objectif :	Standard	Montage de l'objectif :	Fixe
Marque de l'objectif :	Demaria-Lapierre	Modèle de l'objectif :	Monar
Monture d'objectif :		Mode de map :	Par crÃ©mailÃ´re avant
Focale :		Ouverture maxi :	6,8

### Divers

---

Type de pile :			
Forme du soufflet :	Conique	Couleur du soufflet :	Noir
Décentrement vertical :	Oui	Décentrement horizontal :	Oui
Type de viseur :	Externe pliant fixe	Second viseur :	

Les chambres Caleb, de Demaria-Lapierre sont compliquées à référencer tant il est difficile de s'y retrouver dans les différents modèles.

En 1913-1914, 7 modèles de chambres Caleb 9 x 12 étaient proposés à la vente.

Leur nom finit toujours par un B. La première lettre donne le niveau de perfectionnement ou de qualité, en suivant l'ordre alphabétique.

Les prix moyens donnés dans le tableau s'entendent pour un appareil avec un objectif Demaria-Lapierre Kelar F:6,8 et un obturateur Maximal à secteur au 1/100ème.

Modèles Caleb

Tirage

Décentrement

Mise au point

Gainage

Prix

AB

Simple

Vertical

échelle graduée

simili cuir

90

BB

Simple

Vertical & horizontal

crémailère avant

simili cuir

100

CB

Double

Vertical & horizontal

crémailère avant

simili cuir

110

DB

Simple

Vertical avec vis micrométrique & horizontal

crémaillère avant

maroquin

120

EB

Double

Vertical avec vis micrométrique & horizontal

crémaillère avant

maroquin

130

HB

Double

Vertical & horizontal avec vis micrométrique

crémaillère avant

maroquin

165

IB

Double

Vertical & horizontal avec vis micrométrique

crémaillère avant

maroquin

200

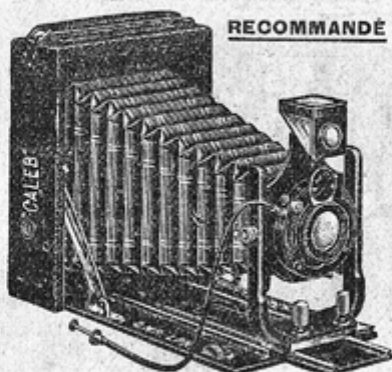
Établissements DEMARIA-LAPIERRE - PARIS

**APPAREILS**  
à main pliants

**9x12** DOUBLE TIRAGE et CRÉMAILLÈRE " **CALEB CB** "

Mêmes éléments  
que les CALEB  
AB et BB  
annoncés  
précédemment

La PRÉCISION  
de sa construction  
en fait  
un Appareil  
des  
plus intéressants



RECOMMANDÉ

Depuis  
Rectilinéaire **61. »**  
ANASTIGMAT **85. »**

Pour **PLAQUES**  
et **FILMS-PACK**

**PHOTOGRAPHIE en**  
**COULEURS**  
sans modification

**DEDOUBLEMENT**  
des **OBJECTIFS**  
(4184 à 4219 sauf Olor  
et Tessar)

DESCRIPTION :

Avant porte-objectif en U fondu d'une seule pièce. — Verni émail.  
Bloquent instantané.  
Abattant métallique.  
Large Chariot à crémailière double tirage.  
Double décentrement.  
Ferrures émaillées noires.

Obturateur métallique.  
Diaphragmes iris.  
Déclencheur métallique.  
Grand viseur clair réversible.  
Mise au point variable par échelle graduée, système spécial nouveau.  
Arrêt automatique sur l'infini.

Gainage simili cuir gros grain de choix.  
Corps en bois verni noir intérieurment.  
Soufflet en peau noire extra. Long tirage.  
Dispositif automatique de tirage des premiers pls.  
Poignées articulées en cuir.  
Deux écrous de pied au pas du congrès.

TROIS CHASSIS MÉTALLIQUES SIMPLES.

CADRE DE MISE AU POINT élégant  
avec volet protecteur gainé.

OBJECTIFS <i>(Description page 4)</i>	OBTURATEURS MÉTALLIQUES (page 3).		
	VISTAR <small>Inst. 1/75 - 1/50 - 1/250</small> <small>Pose en 1 et 2 temps</small>	MAXIMAL à secteurs <small>Inst. de 1 sec. à 1/100</small> <small>Pose en 1 et 2 temps</small>	COMPOUND à secteurs <small>Inst. de 1 sec. à 1/100</small> <small>Pose en 1 et 2 temps</small>
RECTILINÉAIRES	N°	N°	N°
Double achromatique . . . F : 8	4183 <b>61</b>		
RECTOR Demaria-Lapierre . . F : 7,5	4184 <b>65</b>	4194 <b>75</b>	
ANASTIGMATS			
MONAR 4 lentilles . . . . . F : 6,8	4182 <b>85</b>	4192 <b>95</b>	4212 <b>110</b>
KELAR 6 lentilles collées . . F : 6,8	4188 <b>100</b>	4198 <b>110</b>	4218 <b>125</b>
DEMARIA-LAPIERRE Série II 6 lentilles collées. F : 6,2		4196 <b>140</b>	4215 <b>155</b>
ANASTIGMATS			
OLOR-BERTHIOT . . . série II <sup>b</sup> F : 6,8		4191 <b>150</b>	4211 <b>165</b>
KRAUSS . . . . . série K <sup>b</sup> F : 6,3		4199 <b>165</b>	4219 <b>180</b>
EURTGRAPHE BERTHIOT . . . série IV <sup>a</sup> F : 6		4197 <b>180</b>	4217 <b>195</b>
TESSAR-ZEISS . . . série II <sup>b</sup> F : 6,3		4196 <b>195</b>	4216 <b>210</b>

**CHASSIS MÉTALLIQUES**  
supplémentaires  
La pièce  
**1 25**

**CHASSIS FILMS-PACK**  
s'employant  
sans adaptation  
spéciale.  
Pour  
8x10<sup>1/2</sup> **6**  
9x12 **10**

**SACS pour CALEB 9x12**  
pour contenir l'appareil et 6 châssis simples  
ou 3 châssis simples et un châssis Films-Pack.  
Toile grise pailletée, double zébrée. **2 25**  
Simili cuir — — — **3 50**  
Cuir (mouton) double velours . . . **7**  
Cuir plein noir ou havane,  
qualité extra, double velours,  
courroie faisant le tour . . . **12 50**

Pour PHOTOGRAPHIE en COULEURS et GLACES COMPENSATRICES sans modification de l'appareil  
voir pages 13 et 28