

## Demaria-Lapierre Caleb EB

---

Fabricant (si # de la marque) :		Pays de fabrication :	France
Début de fabrication :	1913	Fin de fabrication :	1914
Rareté :	Rare	Page du McKeown :	-
Type d'appareil :	Chambre		

### Film

---

Type de film :	Plaque	Nombre maxi de vues :	1
Format :	9 x 12 cm	Format :	
Format :		Format :	
Avancement :	Non	Position :	-
Rembobinage :	Non	Position :	-

### Exposition

---

Cellule :	Non	Position :	
Sensibilité :			

### Obturateur

---

Marque de l'obturateur :	F. Deckel	Modèle de l'obturateur :	Compound
Type d'obturateur :	Central	Vitesses :	1 Å 1/250, P, I

### Objectif

---

Type d'objectif :	Standard	Montage de l'objectif :	Fixe
Marque de l'objectif :	Demaria-Lapierre	Modèle de l'objectif :	Kelar
Monture d'objectif :		Mode de map :	Par crÃ©maille re avant
Focale :		Ouverture maxi :	6,8

### Divers

---

Type de pile :			
Forme du soufflet :	Conique	Couleur du soufflet :	Noir
Décentrement vertical :	Oui	Décentrement horizontal :	Oui
Type de viseur :	Externe pliant fixe	Second viseur :	

Les chambres Caleb, de Demaria-Lapierre sont compliquées à référencer tant il est difficile de s'y retrouver dans les différents modèles.

En 1913-1914, 7 modèles de chambres Caleb 9 x 12 étaient proposés à la vente.

Leur nom finit toujours par un B. La première lettre donne le niveau de perfectionnement ou de qualité, en suivant l'ordre alphabétique.

Les prix moyens donnés dans le tableau s'entendent pour un appareil avec un objectif Demaria-Lapierre Kelar F:6,8 et un obturateur Maximal à secteur au 1/100ème.

Modèles Caleb

Tirage

Décentrement

Mise au point

Gainage

Prix

AB

Simple

Vertical

échelle graduée

simili cuir

90

BB

Simple

Vertical & horizontal

crémailère avant

simili cuir

100

CB

Double

Vertical & horizontal

crémailère avant

simili cuir

110

DB

Simple

Vertical avec vis micrométrique & horizontal

crémaillère avant

maroquin

120

EB

Double

Vertical avec vis micrométrique & horizontal

crémaillère avant

maroquin

130

HB

Double

Vertical & horizontal avec vis micrométrique

crémaillère avant

maroquin

165

IB

Double

Vertical & horizontal avec vis micrométrique

crémaillère avant

maroquin

200

www.collection-appareils.fr

Établissements DEMARIA-LAPIERRE - PARIS

APPAREILS  
à main pliants

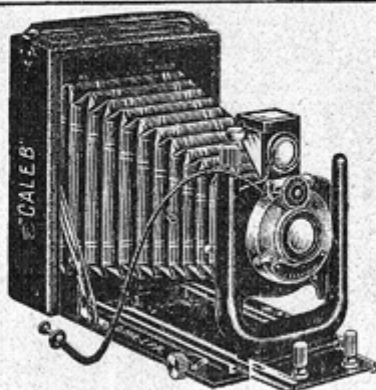
9x12 DOUBLE TIRAGE " CALEB EB " et CRÉMAILLÈRE

SÉRIE SUPÉRIEURE  
DE LUXE

Appareil de construction semblable au précédent (CALEB DB) Même précision, même élégance mais avec crémailière à double tirage

DEDOUBLEMENT  
des OBJECTIFS

(Sauf Olor et Tessar-Zeiss)



Depuis  
Rectilinéaire  
RECTOR. 85. »

ANASTIGMAT 105. »

Pour PLAQUES  
et FILMS-PACK

PHOTOGRAPHIE  
EN COULEURS  
sans modification  
de l'appareil

La haute précision de sa construction en fait un appareil des plus parfaits.

DESCRIPTION :

Avant-ports-objectif en U fondu d'une seule pièce. — Verni émail.  
Bloquent instantané.  
Abattant métallique.  
Large Chariot à crémailière double tirage.  
Double décentrement.  
Décentrement vertical par via célestiques.

Ferrures émaillées noires.  
Obturateur métallique.  
Diaphragmes iris.  
Déclencheur métallique.  
Grand viseur clair réversible sur niveau.  
Mise au point variable par échelle graduée système spécial nouveau.  
Arrêt automatique sur l'infini.

Gainage maroquin premier choix.  
Corps en bois verni noir intérieurement.  
Soufflet en peau noire extra. Long tirage.  
Dispositif automatique de tirage des premiers plans.  
Poignée articulée en cuir.  
Deux écrous de pied au pas du congrès.

TROIS CHASSIS MÉTALLIQUES SIMPLES.

CADRE DE MISE AU POINT élégant avec volet protecteur gainé.

OBJECTIFS (Description page 4)	OBTURATEURS MÉTALLIQUES		
	VISTAR Inst. 1/23-1/50-1/100 Pass. en 1 et 2 temps	MAXIMAL à secours Inst. de 1 sec. à 1/100 Pass. en 1 et 2 temps	COMPOUND à secours Inst. de 1 sec. à 1/250 Pass. en 1 et 2 temps
<b>RECTILINÉAIRES</b>	N°	N°	N°
RECTOR Demaria-Lapierre . . . F : 7,7	4264 85 »	4274 95 »	
<b>ANASTIGMATS</b>			
MONAR 4 lentilles . . . F : 6,8	4262 105 »	4272 115 »	4292 130 »
KELAR 6 lentilles collées . . . F : 6,8	4268 120 »	4278 130 »	4298 145 »
DEMARIA-LAPIERRE Série II F : 6,2 6 lentilles collées.		4275 160 »	4295 175 »
<b>ANASTIGMATS</b>			
OLOR-BERTHIOT . . . série II <sup>a</sup> F : 6,8		4271 170 »	4291 185 »
KRAUSS . . . série K <sup>a</sup> F : 6,3		4279 185 »	4299 200 »
EURYGRAPHE-BERTHIOT . . . série IV <sup>a</sup> F : 6		4277 200 »	4297 215 »
OLOR-BERTHIOT . . . série III <sup>a</sup> F : 5,7		4270 210 »	4290 225 »
TESSAR-ZEISS . . . série II <sup>a</sup> F : 6,3		4276 215 »	4296 230 »

**CHASSIS MÉTALLIQUES**  
supplémentaires

La pièce  
1 25

**CHASSIS FILMS-PACK**  
s'employant sans adaptation spéciale.

Pour  
8x10 1/2 6 »  
9x12 10 »



**SACS pour CALEB 9x12**  
pour contenir l'appareil et 6 châssis simples ou 3 châssis simples et un châssis Films-Pack.

Simili cuir . . . . . 3 50  
Cuir (mouton) doublé velours . . . 7 »  
Cuir plein noir ou havane, qualité extra double velours, courroie faisant le tour . . . . . 12 50

Pour PHOTOGRAPHIE en COULEURS et GLACES COMPENSATRICES sans modification de l'appareil voir pages 13 et 18.