

## Hemax Hemax sÃ©rie 1B

---

Fabricant (si # de la marque) :		Pays de fabrication :	France
DÃ©but de fabrication :	1928	Fin de fabrication :	1928
RaretÃ© :	Rare	Page du McKeown :	-
Type d'appareil :	Chambre		

### Film

---

Type de film :	Plaque	Nombre maxi de vues :	1
Format :	9 x 12 cm	Format :	
Format :		Format :	
Avancement :	Non	Position :	-
Rembobinage :	Non	Position :	-

### Exposition

---

Cellule :	Non	Position :	
SensibilitÃ© :			

### Obturateur

---

Marque de l'obturateur :	F. Deckel	ModÃ¨le de l'obturateur :	Compur
Type d'obturateur :	Central	Vitesses :	

### Objectif

---

Type d'objectif :		Montage de l'objectif :	Fixe
Marque de l'objectif :	Darlot	ModÃ¨le de l'objectif :	Nemo
Monture d'objectif :		Mode de map :	
Focale :		Ouverture maxi :	6,3

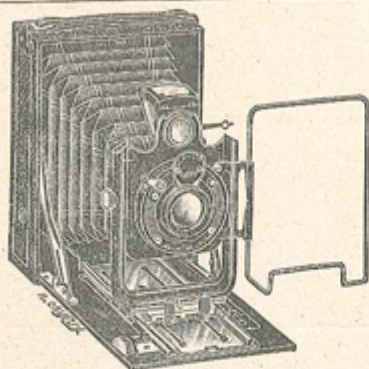
### Divers

---

Type de pile :			
Forme du soufflet :	Conique	Couleur du soufflet :	Noir
DÃ©centrement vertical :	Oui	DÃ©centrement horizontal :	Oui
Type de viseur :	Sportif	Second viseur :	Externe fixe

Tant le texte que la gravure mettent en avant l'amplitude de décentrement vertical de ce modèle (plus de 6 cm). Cela permettra de le reconnaître facilement si un jour un exemplaire arrive dans les demandes d'identification, car le U est en conséquence, anormalement haut.

www.collection-appareils.fr



### “Hémax” Série OO

pour plaques et film-packs  
6 1/2 x 9 et 9 x 12

Appareils type Folding, très rigide, de belle fabrication. 6 1/2 x 9. Abattant métallique, corps bois.

9 x 12 entièrement métallique.

Corps gainé genre maroquin.

Abattant en métal verni noir.

Objectif anastigmat Darlot ou Boyer.

Obturbateur au 1/100<sup>e</sup> de seconde.

Viseur grand viseur pliant réversible, réflecteur en glace véritable.

**Double décentrement.**

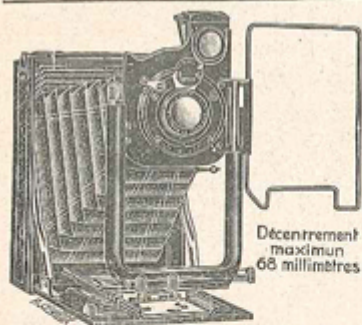
2 Ecrans au pas du Congrès.

Mise au point par crémaillère.

DIMENSIONS FERMÉ				POIDS environ
Format	Haut.	Epais.	Larg <sup>r</sup>	
6 1/2 x 9	120 m/m	95 m/m	45 m/m	380 gr.
9 x 12	155 m/m	117 m/m	45 m/m	850 gr.

**RIX**

	6 1/2 x 9	9 x 12
Avec objectif anastigmat Darlot Nemo et 1 châssis métallique simple.....	249 »	265 »
Le même avec Boyer-Topaz.....	272 »	275 »



### “Hémax” Série 1 B

Construction entièrement métallique  
pour plaques et film-packs  
9 x 12

Nouveau Fut « Hémax » métallique breveté. Très belle gainerie, peau gros grain. Soufflet peau. Pas Congrès. Viseur clair réversible. Viseur Iconomètre. Grand U porte objectif à double décentrement par vis micrométrique (décentrement en hauteur 68%). Mise au point par crémaillère avec blocage et déblocage automatiques. Cadre dépoli à capuchon rembouré. Rigidité absolue. Livré avec déclencheur et 3 châssis.

Dimensions : 45 x 117 x 155 %  
Poids : 860 gr. environ

Obturbateurs	1/100	IBSOR	COMPUR
Berthiot anastigmat f. 6,3.....	420 »	545 »	605 »
Berthiot Flor f. 4,5.....	—	898 »	958 »
Berthiot Eurygraphe f. 6,3.....	600 »	725 »	810 »
Boyer Topaz f.6,3.....	388 »	513 »	598 »
Boyer Saphir f. 4,5.....	—	725 »	785 »
Darlot Nemo f. 6,3.....	347 »	472 »	557 »
Darlot f. 4,5.....	508 »	618 »	720 »
Supplément pour double tirage.....			30 »