

Zeiss Ikon Unette

Fabricant (si # de la marque) :		Pays de fabrication :	Allemagne
Début de fabrication :	1926	Fin de fabrication :	1930
Rareté :	Rare	Page du McKeown :	1061
Type d'appareil :	Box		

Film

Type de film :	35 mm	Nombre maxi de vues :	
Format :	Autre	Format :	
Format :		Format :	
Avancement :	Molette/CIÃ©	Position :	Sur le cotÃ©
Rembobinage :	Non	Position :	-

Exposition

Cellule :	Non	Position :	
Sensibilité :			

Obturbateur

Marque de l'obturateur :		Modèle de l'obturateur :	
Type d'obturateur :	Central	Vitesses :	M, Z, S

Objectif

Type d'objectif :	Standard	Montage de l'objectif :	Fixe
Marque de l'objectif :	Ernemann	Modèle de l'objectif :	-
Monture d'objectif :		Mode de map :	Fixfocus
Focale :	40 mm	Ouverture maxi :	12,5

Divers

Type de pile :		Couleur du soufflet :	
Forme du soufflet :		Décentrement horizontal :	
Décentrement vertical :		Second viseur :	
Type de viseur :	Externe pliant fixe		

Ernemann fut le premier constructeur de ce petit box. En 1925, il est au format 18 x 24 mm. En 1926, année de la création de Zeiss Ikon, le format change pour devenir 22 x 33, sur film 35 mm non perforé. Il subsistera au catalogue jusqu'en 1930. Même sur la version portant le logo Zeiss Ikon autour de l'objectif, le logo Ernemann subsiste sur le coté de l'appareil.

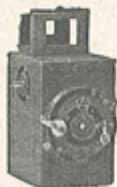
Le catalogue Tiranty de 1928 le décrit comme ayant un corps en métal, verni noir. A contrario, Mc Keown l'évoque comme étant fabriqué en bois gainé.

LE PROCÉDÉ A LA MODE

Appareils photo employant le film ciné

Nous récapitulons ici les avantages de ce procédé exposés de façon détaillée page 9.

- 1° Les dimensions de l'appareil sont réduites à l'extrême ;
- 2° La longueur de film nécessaire à plusieurs dizaines de vues est moins encombrante qu'une bobine de six vues de format courant ;
- 3° **Chaque négatif ne coûte que quelques centimes ;**
- 4° Le film ciné est susceptible de donner des agrandissements considérables.



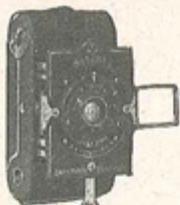
65 x 90 x 90³/₄
Poids : 0 k. 190

UNETTE format 22 x 33^m/m

Modèle rigide, le meilleur marché.

Corps tout en métal verni noir.
Objectif simple Ernemann F/12,5, de 40³/₄ de foyer.
Obturbateur à trois diaphragmes, faisant la pose et l'instantané.
Viseur iconométrique spécial.

Prix 105 »
Bonnets pour vues rapprochées et portraits..... 18 »
Déclencheur 9 »



40 x 60 x 110³/₄
Poids : 0 k. 320

BOBETTE I format 22 x 33^m/m

Modèle pliant, de construction très soignée.

Corps tout en métal gainé simili cuir ; avant à tirage.
Objectif Ernemann Ernoplast F/4,5, de 50³/₄ de foyer.
Obturbateur « Automat A » donnant le 1/100^e de seconde.
Viseur à cadre iconomètre.
Mise au point par rotation de la lentille avant de l'objectif.

Prix, avec déclencheur flexible..... 575 »



40 x 60 x 110³/₄
Poids : 0 k. 320

BOBETTE II format 22 x 33^m/m

Modèle de haute précision, avec objectif extra-lumineux.

Corps tout en métal gainé cuir, avec planchette de chariot.
Obturbateur « Cronos » spécial donnant le 1/100^e de seconde.
2 Viseurs à cadre iconomètre et 1 viseur clair réversible.
Mise au point à crémaillère par levier.

Prix, avec objectif :

Ernemann Ernon F/3,5, foyer 50³/₄..... 1105 »
 Ernemann Ernostar F/2, foyer 42³/₄..... 1550 »

Pellicule négative ciné spéciale pour appareils « Unette » et « Bobette » I et II, se chargeant en plein jour comme une bobine Kodak..... la bobine de 24 poses. 10 »
N. B. — Les clichés « Unette » et « Bobette » s'agrandissent et se projettent avec le matériel Leitz » voir pages 9 à 24), en tenant compte de la différence de format.