

Ica Ideal

Fabricant (si # de la marque) :		Pays de fabrication :	Allemagne
Début de fabrication :	1912	Fin de fabrication :	1926
Rareté :	Rare	Page du McKeown :	417
Type d'appareil :	Chambre		

Film

Type de film :	Plaque	Nombre maxi de vues :	1
Format :	13 x 18 cm	Format :	
Format :		Format :	
Avancement :	Non	Position :	-
Rembobinage :	Non	Position :	-

Exposition

Cellule :	Non	Position :	
Sensibilité :			

Obturateur

Marque de l'obturateur :	F. Deckel	Modèle de l'obturateur :	Compur
Type d'obturateur :	Central	Vitesses :	1 Å 1/150, B et T

Objectif

Type d'objectif :	Standard	Montage de l'objectif :	Autre
Marque de l'objectif :	Carl Zeiss Jena	Modèle de l'objectif :	Tessar
Monture d'objectif :	-	Mode de map :	Image rÅelle sur dÅ@poli
Focale :	18 cm	Ouverture maxi :	4,5

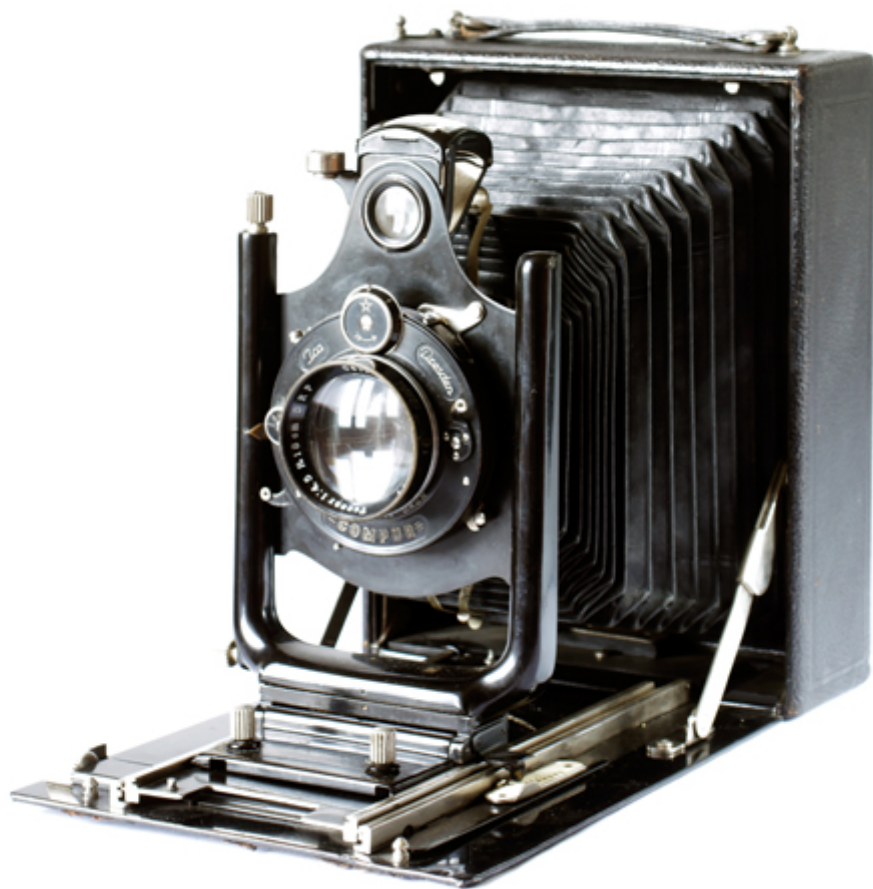
Divers

Type de pile :			
Forme du soufflet :	Conique	Couleur du soufflet :	Noir
Décentrement vertical :	oui Å l'avant	Décentrement horizontal :	oui Å l'avant
Type de viseur :	Externe pliant fixe	Second viseur :	

Description (Texte de AG)

Ce modèle Ideal 385 13 x 18 cm a rapidement remplacé son prédécesseur, ajoutant une caractéristique que l'on trouve habituellement sur les séries Ideal grand format : le bloc obturateur-optique peut être facilement démonté pour, par exemple, changer de focale.

Comme les autres modèles de la gamme Ideal, ce luxueux folding a quelques particularités intéressantes : décentrement avant, bascule verticale arrière (excepté sur l'Ideal 111 de 6,5 x 9 cm), soufflet à double extension et extraction du dos par un système à bascule "pop off".



www.collection-appareils.fr