

Century Camera Co Grand Senior

Fabricant (si # de la marque) :		Pays de fabrication :	Etats-Unis
Début de fabrication :	1903	Fin de fabrication :	1913
Rareté :	Rare	Page du McKeown :	190
Type d'appareil :	Chambre		

Film

Type de film :	Plaque	Nombre maxi de vues :	
Format :	13 x 18 cm	Format :	
Format :		Format :	
Avancement :	Non	Position :	-
Rembobinage :	Non	Position :	-

Exposition

Cellule :	Non	Position :	
Sensibilité :			

Obturbateur

Marque de l'obturateur :	Kenngott	Modèle de l'obturateur :	Koilos
Type d'obturateur :	Central	Vitesses :	

Objectif

Type d'objectif :		Montage de l'objectif :	Autre
Marque de l'objectif :	Zeiss	Modèle de l'objectif :	Protar
Monture d'objectif :		Mode de map :	Par crÃ©maille re avant
Focale :		Ouverture maxi :	

Divers

Type de pile :			
Forme du soufflet :	Conique	Couleur du soufflet :	Rouge
Décentrement vertical :	Oui	Décentrement horizontal :	Oui
Type de viseur :	Image réelle sur dÃ©poli	Second viseur :	

Description (Texte de Eric Borel)

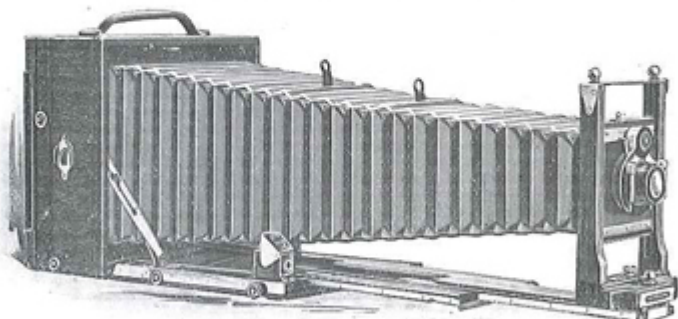
Cette très belle chambre en acajou, gainée de maroquin, est à triple tirage. L'arrière est réversible. L'abattant s'ouvre très largement, afin de permettre l'utilisation d'objectifs grand angulaire.

Elle peut être livrée avec différentes combinaisons d'objectif et d'obturateur.

Son prix était celui de 1à Vest Pocket, c'est à dire élevé.

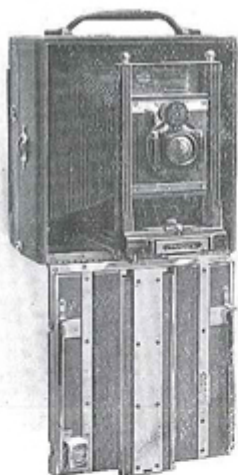
Le Century " Grand Senior "

Format 13×18 cm.



Le Century " Grand Senior ", est une chambre du type " Folding ", possédant simultanément la facilité d'emploi des

chambres à main et tous les perfectionnements des appareils " Touriste " : triple tirage (60 centimètres); très court tirage pour l'emploi des objectifs grands angulaires; décentrement, bascule verticale, arrière réversible, glace dépolie, emploi facultatif de plaques ou de film-packs. L'objectif est un excellent rectiligne dédoublable, monté sur obturateur central automatique à vitesses variables. Le corps de l'appareil est en très bel acajou gainé de maroquin. Volume fermé : 22×22×10 cm.



Prix-Courant :

	Fr.
L'appareil complet avec 1 châssis double et sac cuir.	384 »
Châssis supplémentaires la pièce.	8 50
Châssis Film-Pack Premo	10 50
Supplément pour anastigmat grand angulaire <i>Protar Zeiss</i> 1 : 18, f : 140 mm., sans obturateur.	100 »
Supplément pour double <i>Protar Zeiss</i> F/7, f : 185 mm., dédoublable, monté sur <i>Koilos</i> ou <i>Compound</i>	304 »