

Bentzin Reflex Primar

Fabricant (si # de la marque) :		Pays de fabrication :	Allemagne
Début de fabrication :	1900	Fin de fabrication :	1953
Rareté :	Rare	Page du McKeown :	130
Type d'appareil :	Reflex SLR		

Film

Type de film :	Plaque	Nombre maxi de vues :	1
Format :	6,5 x 9 cm	Format :	
Format :		Format :	
Avancement :	Non	Position :	-
Rembobinage :	Non	Position :	-

Exposition

Cellule :	Non	Position :	
Sensibilité :			

Obturateur

Marque de l'obturateur :		Modèle de l'obturateur :	
Type d'obturateur :	Plan focal	Vitesses :	1/10 Å 1/1000, B

Objectif

Type d'objectif :	Standard	Montage de l'objectif :	Interchangeable
Marque de l'objectif :	Carl Zeiss	Modèle de l'objectif :	Tessar
Monture d'objectif :		Mode de map :	Image rÅelle sur dÅopoli
Focale :	14,5 cm	Ouverture maxi :	2,7

Divers

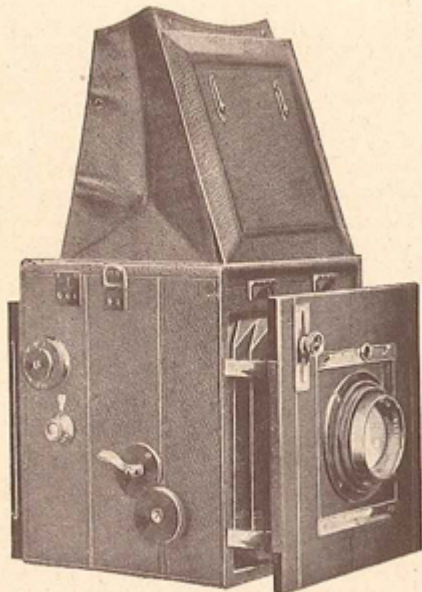
Type de pile :			
Forme du soufflet :	ParallÅipÅdique	Couleur du soufflet :	Noir
Décentrement vertical :	Oui	Décentrement horizontal :	Oui
Type de viseur :	Image rÅelle sur dÅopoli	Second viseur :	

Cet appareil bat des records de longévité, mais cela se comprend bien si l'on considère l'avance technique qu'il proposait lors de sa sortie vers 1900. L'obturateur à rideau permettait le millième de seconde ; et même si ce n'était pas exceptionnel, ce n'était pas la norme.*

Il fut décliné en plusieurs formats.

A l'origine, la rigidité du soufflet est assurée par quatre ciseaux. Après la seconde guerre, deux suffiront.

B E E C K M A N S & V E Y S



Reflex-Primar " Bentzin "

■ ■

A mise au point variable par crémaillère. Modèle recommandé pour la photographie professionnelle permettant l'usage de divers objectifs.

Appareil de précision à miroir reflecteur permettant de suivre le sujet dans ses déplacements et de faire des clichés coïncidant exactement à la vision sur le dépoli. De forme carrée, son arrière-cadre est réversible permettant d'opérer dans les deux sens, en hauteur et en largeur, sans avoir à modifier la position de l'appareil.

Le tirage du Reflex-Primar s'effectue par quatre crémaillères mues par un bouton. Un parallélisme rigoureux existe ainsi entre l'objectif et la glace dépolie. On peut faire usage sur cet appareil des objectifs les plus lumineux et de longs foyers grâce au long tirage du soufflet et à la planchette l'objectif facilement démontable et décentrable dans les deux sens. L'obturateur est identique à celui du Focal-Primar.

Accessoires : 3 chassiss doubles à volets, 1 déclencheur, 1 courroie cuir.

Nos - Formats - Poids

Format en cm. .. en inch	6 1/2 x 9 (9 x 9) 2 1/2 x 3 1/2 (3 1/4 x 3 1/4)	— 3 1/4 x 4 1/4	9 x 12 —	10 x 15 4 x 6
	Foyer en cm.	Foyer en cm.	Foyer en cm.	Foyer en cm.
avec Zeiss-Tessar 1 : 2.7	14.5 No 33	—	—	—
avec Zeiss-Tessar 1 : 2.7	16.5 34	16.5 37	16.5 42	—
avec Zeiss-Tessar 1 : 4.5	13.5 35	16.5 38	—	—
avec Zeiss-Tessar 1 : 4.5	—	18.- 39	18.- 43	21.- 45
avec Zeiss-Tessar 1 : 3.5	13.5 36	15.- 40	16.5 44	21.- 46
avec Zeiss-Teletessar 1 : 6.3	—	25.- 41	—	—
	No	No	No	No
Chassis double la pièce	47	51	54	60
Chassis film-pack (*) la pièce	48	52	55	61
Chassis magasin pour 12 plaques ou 24 port.-films	49	—	56	62
Chassis métallique la pièce	—	—	57	63
Adaptateur pour l'emploi de chas, métall.	—	—	58	64
Planchette supplémentaire	50	53	59	65

Sur demande prix de l'appareil au format 12 x 16 1/2 et 13 x 18.

(*) non livrable en 9 x 9

6

A N V E R S