

Contessa-Nettel Citoskop

Fabricant (si # de la marque) :		Pays de fabrication :	Allemagne
Début de fabrication :	1924	Fin de fabrication :	1925
Rareté :	Rare	Page du McKeown :	213
Type d'appareil :	Jumelle stÃ©rÃ©o		

Film

Type de film :	Plaque	Nombre maxi de vues :	
Format :	45 x 107 mm	Format :	
Format :		Format :	
Avancement :	Non	Position :	-
Rembobinage :	Non	Position :	-

Exposition

Cellule :	Non	Position :	
Sensibilité :			

Obturbateur

Marque de l'obturateur :	F. Deckel	Modèle de l'obturateur :	StÃ©rÃ©o Compur
Type d'obturateur :	Central	Vitesses :	1 Ã 1/250, B

Objectif

Type d'objectif :	Standard	Montage de l'objectif :	Fixe
Marque de l'objectif :	Carl Zeiss	Modèle de l'objectif :	Tessar
Monture d'objectif :		Mode de map :	Image rÃ©elle sur dÃ©poli
Focale :	6,5 cm	Ouverture maxi :	4,5

Divers

Type de pile :		Couleur du soufflet :	
Forme du soufflet :		Décentrement horizontal :	
Décentrement vertical :		Second viseur :	
Type de viseur :	Image rÃ©elle sur dÃ©poli		

Le Citoskop plus qu'une jumelle stéréo est plutôt un stéréo reflex... En effet, le Citoskop possède un viseur supplémentaire, viseur permettant la mise au point.

On peut rencontrer ce système sur le Voigtländer Stereflektoskop.

Produit initialement par Contessa-Nettel, le Citoskop poursuivra sa carrière dans le consortium Zeiss Ikon, sous le nom Citoskop 617/1, et ce jusqu'en 1931.

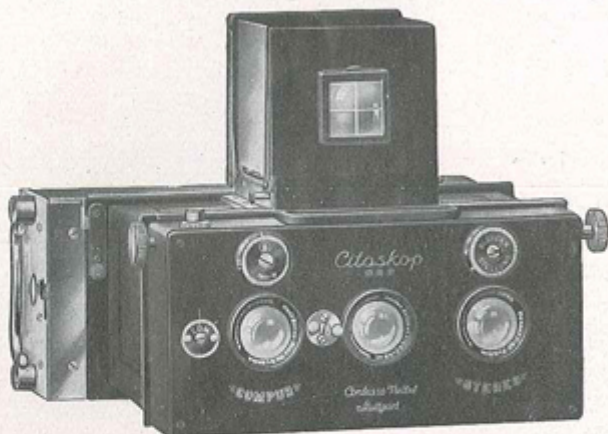
Il est remarquable de constater que son volume aurait été réduit entre Contessa-Nettel et Zeiss Ikon.

Dimensions : 14,3 x 11 x 7 cm à 14 x 11,5 x 6 cm

Poids : 1230 g à 1180 g

A vos décimètre et balance!

Citoskop 4,5 × 10,7 cm



Für Platten und Filmpack.
Neueste, vollkommenste
Spiegelreflex-Stereo-
Kamera.

Für Wechselkassette und
Einzelkassetten ohne be-
sonderen Adapter.

Citoskop ist eine ganz hervor-
ragende Stereo-Kamera in Kon-
struktion, Präzision u. Leistung.

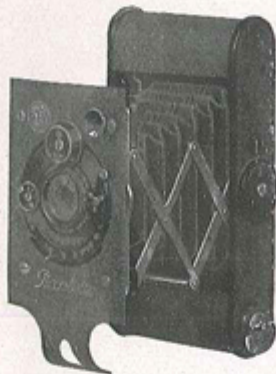
Das Zeiß-Sucher-Objektiv zeigt die
Objekte in Originalgröße der Auf-
nahme während des ganzen
Aufnahmeverlaufs.

Einstellung durch Mikrometertrieb
bis auf 1 m, Newtonsucher für Auf-
nahmen aus Augenhöhe, Objektiv-
träger durch Mikrometertrieb hoch
und tief verstellbar.

Maße: mit Wechselkassette etwa 14,5 × 11 × 7 cm. Gewicht: etwa 1250 gr.

Verschluss: Stereo-Compur 1—¹/₂₅₀ Sekunde und Zeit.

2 Zeiß-Tessare 1:4,5 f 6,5 cm, Mk. 530.— einschließlich Wechselkassette u. Ledertasche.



Piccolette

4 × 6,5

Cocarette

6 × 9

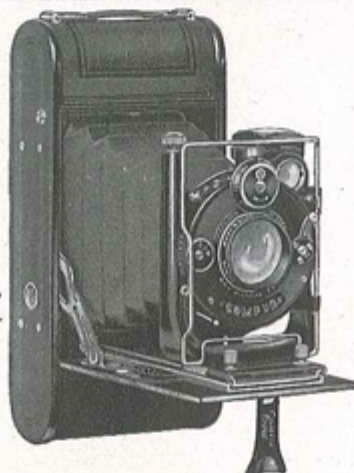
Cocarette

6,5 × 11

Rollfilm-Kameras

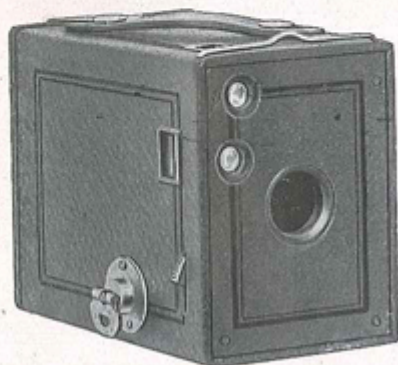
in gediegener Ausführung,
mit Lederbezug und Leder-
balgen.

Geringste Ausmaße,
hochfeine Ausstattung,
handlich.



Optik:	Verschluss:	Piccolette 4 × 6,5		Cocarette 6 × 9			Cocarette 6,5 × 11		
		Vario	Compur	Vario	l Iso	Compur	Vario	l Iso	Compur
Nettar-Anastigmat	1:6,8	58.—	—	86.—	96.—	110.—	—	—	127.—
Doppel-Anastigmat Citonar	1:6,5	68.—	92.—	95.—	103.—	117.—	105.—	113.—	149.—
"	1:4,5	—	—	—	—	136.—	—	—	175.—
Zeiss-Tessar	1:4,5	—	129.—	—	—	160.—	—	—	—

Luxusausführung auf Anfrage.



4 × 6,5

Costa

6 × 9

Billige Rollfilm-Cameras.

Für Jugendliche und Anfänger sehr geeignete,
bequem zu handhabende Kamera mit rand-
scharf auszeichnender Linse 1:11.

Die Filmspulen sind auf einfache und bequeme
Art einzusetzen bzw. auszuwechseln.

Für Zeit- und Momentverschluss, sowie Hoch-
und Queraufnahmen eingerichtet
4 × 6 ¹/₂ 12.— Mk. 6 × 9 15 Mk.

PHOTO-PORST/NÜRNBERG