

Porst Hapo Reise Mod. II

| | | | |
|---------------------------------|---------|-----------------------|-----------|
| Fabricant (si # de la marque) : | | Pays de fabrication : | Allemagne |
| Début de fabrication : | 1925 | Fin de fabrication : | 1934 |
| Rareté : | Rare | Page du McKeown : | - |
| Type d'appareil : | Chambre | | |

Film

| | | | |
|----------------|------------|-----------------------|---|
| Type de film : | Plaque | Nombre maxi de vues : | 1 |
| Format : | 13 x 18 cm | Format : | |
| Format : | | Format : | |
| Avancement : | Non | Position : | - |
| Rembobinage : | Non | Position : | - |

Exposition

| | | | |
|---------------|-----|------------|--|
| Cellule : | Non | Position : | |
| Sensibilité : | | | |

Obturateur

| | | | |
|--------------------------|--|--------------------------|--|
| Marque de l'obturateur : | | Modèle de l'obturateur : | |
| Type d'obturateur : | | Vitesses : | |

Objectif

| | | | |
|------------------------|--|-------------------------|----------------------------|
| Type d'objectif : | | Montage de l'objectif : | |
| Marque de l'objectif : | | Modèle de l'objectif : | |
| Monture d'objectif : | | Mode de map : | Par crÃ©maille re arriÃ©re |
| Focale : | | Ouverture maxi : | |

Divers

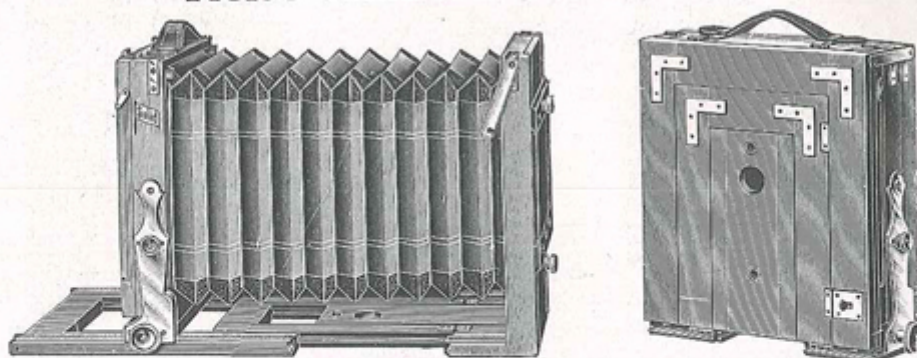
| | | | |
|--------------------------|---------------------------|----------------------------|------|
| Type de pile : | | | |
| Forme du soufflet : | ParallÃ©pipÃ©dique | Couleur du soufflet : | Noir |
| DÃ©centrement vertical : | Oui | DÃ©centrement horizontal : | Oui |
| Type de viseur : | Image rÃ©elle sur dÃ©poli | Second viseur : | |

Description (Texte de Sylvain Halgand)

On appelle ce type de chambre "Touriste" ou " de voyage". Porst ne déroge pas à cette règle, puisque Reise signifie en allemand Voyage.

Elle est fabriquée en acajou verni. Le soufflet est en calicot, avec des angles en cuir. L'ébénisterie est renforcée par des pièces en laiton. La base est constituée de deux parties coulissantes, manipulables par des pignons. La partie verticale arrière est basculable et peut pivoter.

Reise-Kamera Modell II

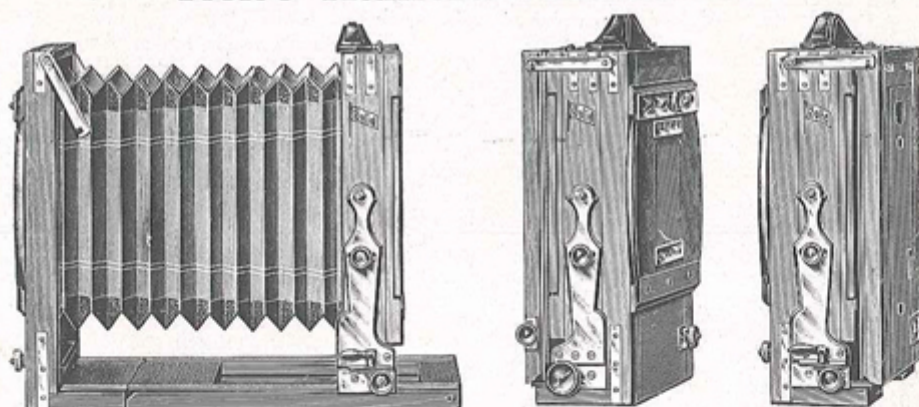


Ausstattung:

Diese Kamera ist quadratischer Konstruktion und wird von echtem Mahagoniholz gefertigt und hochglanz poliert.

Besitzt Kaliko-Balgen mit Lederecken, doppelten Bodenauszug mit zweifachem Zahntrieb, neigbares Visierscheibenteil, Umsatzrahmen für Hoch- und Queraufnahmen, Stereoskopeinrichtung. Außerdem ist die Kamera mit aufgelegten **Messing**-Ecken am Kasten und Laufboden versehen, so daß sie ein elegantes Aussehen erhält. Die Zahnstangen sind schmal abgesetzt und dienen den Seitenbacken zur Führung. Zur Kamera gehören drei Doppel-Kassetten und ein Reserve-Objektivbrett.

Reise-Kamera Modell III



Ausstattung:

Diese Kamera ist genau wie Modell II ausgeführt und von echtem Mahagoniholz hochglanz poliert, gefertigt, besitzt aber kastenartigen Bodenauszug und reicheren Beschlag, als: **ingelegte Messingwinkel** am Laufboden außen und am Kasten, breite abgesetzte Zahnstangen sowie doppelt gerollte Scharnierbänder. Das Hinterteil der Kamera ist horizontal und vertikal beweglich. Die Kassetten sind mit Messing-Ecken versehen.

Preise ohne Objektiv einschließlich drei Doppel-Kassetten.

| Größe | Auszug cm | Gewicht | Mit drei Kassetten | Extra Kassetten | |
|-------|--------------|---------|-----------------------|--------------------|------------|
| 10×15 | 38 | 1.500 | 70.— | 7.— | Modell II |
| 13×18 | 44 | 1.900 | 75.— | 9.— | |
| 18×24 | 55 | 2.700 | 100.— | 12.— | |
| 13×18 | 44 | 2.300 | 110.— | 11.— | Modell III |
| 18×24 | 55 | 3.100 | 130.— | 14.— | |

Preise für Optiken auf Anfrage. — Gelegenheitskäufe ständig auf Lager.

Holzstativ für diese Kameras auf Anfrage.

PHOTO-PORST/NÜRNBERG