

# Poulenc Chambre noire de Voyage sÃ©rie X

---

Fabricant (si # de la marque) :		Pays de fabrication :	France
DÃ©but de fabrication :	1899	Fin de fabrication :	1899
RaretÃ© :	Peu courant	Page du McKeown :	-
Type d'appareil :	Chambre		

## Film

---

Type de film :	Plaque	Nombre maxi de vues :	1
Format :	18 x 24 cm	Format :	
Format :		Format :	
Avancement :	Non	Position :	-
Rembobinage :	Non	Position :	-

## Exposition

---

Cellule :	Non	Position :	
SensibilitÃ© :			

## Obturbateur

---

Marque de l'obturateur :		ModÃ¨le de l'obturateur :	
Type d'obturateur :		Vitesses :	

## Objectif

---

Type d'objectif :		Montage de l'objectif :	
Marque de l'objectif :		ModÃ¨le de l'objectif :	
Monture d'objectif :		Mode de map :	Par crÃ©maillÃ©re avant
Focale :		Ouverture maxi :	

## Divers

---

Type de pile :			
Forme du soufflet :	Conique	Couleur du soufflet :	Noir
DÃ©centrement vertical :	Oui	DÃ©centrement horizontal :	Oui
Type de viseur :		Second viseur :	

## Description (Texte de JFW )

---

Le corps de cette chambre est en acajou verni, les ferrures en cuivre sont vernies et le soufflet est en peau. L'opérateur dispose d'une bascule arrière dans les deux sens, du décentrement horizontal et vertical de la platine porte-objectif et du double tirage. La chambre était livrée avec trois châssis doubles.

Le "Genre anglais" est caractérisé par son mode de pliage qui permet les bascules verticales avant et arrière. La base est largement ouverte par une ouverture dans laquelle vient se placer l'objectif lors du pliage.

[www.collection-appareils.fr](http://www.collection-appareils.fr)

n) **Chambres ordinaires :**

SÉRIE IV. — Même composition que la série III, châssis à coulisses, *modèle moins fini.*

Dimensions . . . . .	13×18	18×24	21×27	24×30
Prix . . . . .	60 »	90 »	125 »	160 »
Pied noyer ciré, modèle ordinaire . . . . .	13 50	16 »	18 »	20 »

(Nous ne garantissons pas les appareils de la série IV.)

n) **Châssis doubles supplémentaires :**

Dimensions . . . . .	13×18	15×21	18×24	21×27	24×30
A rideaux . . . . .	20 »	22 »	26 »	30 »	35 »
A coulisses . . . . .	17 »	18 »	20 »	22 »	25 »

n) **Pieds pour appareils de touristes, très solides et très légers, brisures et coulisses :**

Dimensions . . . . .	13×18	18×24	21×27	24×30
En noyer ciré . . . . .	19 »	21 »	23 »	25 »
— verni . . . . .	23 »	25 »	30 »	35 »
Eu pitchpin verni . . . . .	30 »	30 »	35 »	35 »

n) **Intermédiaires en bois :**

		Qualité extra	Qualité ordinaire
13×18 pour plaqués 9×12 . . . . .		2 25	1 15
15×21 — 13×18 . . . . .		2 75	1 35
18×24 — 15×21 ou 13×18 . . . . .		3 50	1 75
21×27 — 18×24 . . . . .		4 »	2 »
24×30 — 21×27 ou 18×24 . . . . .		4 50	2 25

## CHAMBRES NOIRES DE VOYAGE

GENRE ANGLAIS

### SÉRIE X

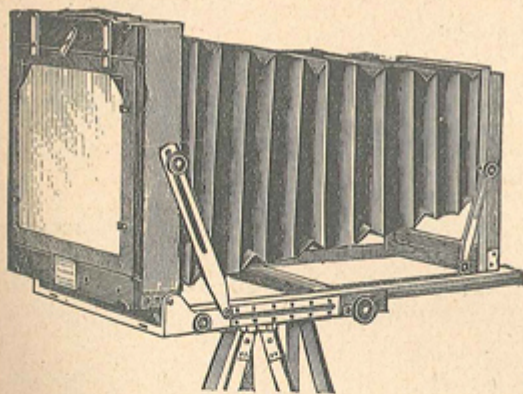


Fig. 46.

r) **Chambres** acajou verni, ferrures cuivre verni, soufflet carré conique en peau, bascule d'arrière dans les deux sens, bascule verticale en avant, double tirage, porte-glace dépolie, mobile en hauteur et en travers, 3 châssis doubles ouvrants, tête du pied attenante à la chambre (fig. 43).

Dimensions . .	13×18	18×24	21×27	24×30
Prix avec pied.	225 »	275 »	300 »	325 »

### SÉRIE XI

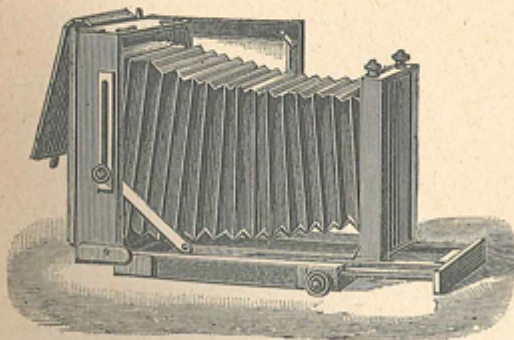


Fig. 47.

r) **Chambres** acajou verni, ferrures cuivre verni, soufflet carré en peau, bascule d'arrière dans un sens seulement, double tirage, porte-glace dépolie mobile en hauteur et en travers, 3 châssis doubles ouvrants (ces chambres se vissent sur les pieds ordinaires) (fig. 44).

Dimensions . .	13×18	18×24	21×27	24×30
Prix sans pied.	150 »	175 »	200 »	225 »

**Franco de Port à partir de 25 francs.**