

Feiertag Iwee II

Fabricant (si # de la marque) :		Pays de fabrication :	Allemagne
Début de fabrication :	1928	Fin de fabrication :	1928
Rareté :	Rare	Page du McKeown :	-
Type d'appareil :	Chambre		

Film

Type de film :	Plaque	Nombre maxi de vues :	
Format :	6,5 x 9 cm	Format :	
Format :		Format :	
Avancement :	Non	Position :	-
Rembobinage :	Non	Position :	-

Exposition

Cellule :	Non	Position :	
Sensibilité :			

Obturateur

Marque de l'obturateur :	Gauthier (AGC)	Modèle de l'obturateur :	Vario
Type d'obturateur :	Central	Vitesses :	1/25 Å 1/100, B, T

Objectif

Type d'objectif :	Standard	Montage de l'objectif :	Fixe
Marque de l'objectif :	Erkos	Modèle de l'objectif :	Selar
Monture d'objectif :		Mode de map :	Curseur sur index linÅ©aire des distances
Focale :	10,5 cm	Ouverture maxi :	6,3

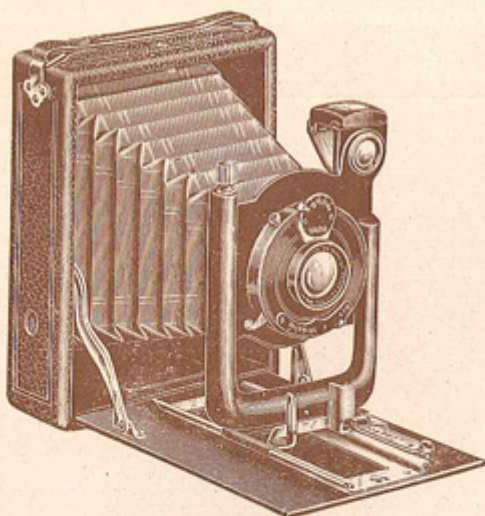
Divers

Type de pile :			
Forme du soufflet :	Conique	Couleur du soufflet :	Noir
Décentrement vertical :	Oui	Décentrement horizontal :	
Type de viseur :	Externe fixe	Second viseur :	

Tout comme l'ensemble du catalogue, ce modèle incite à la réflexion sur l'existence courte de Feiertag.

On retrouve ce modèle dans la gamme Beier sous le nom d'Edith II. Tout comme son Alter Ego, il est décliné en trois formats : 6,5 x 9, 9 x 12 et au format 1/4 de plaque (3 1/4 x 4 1/4 ").

Les combinaisons d'objectif et d'obturateur sont bien les mêmes, le corps est en bois, avec un abattant en aluminium, émaillé noir. Il n'y a aucun doute sur le rapport entre Feiertag et Beier !



„Jwee II“
 6,5×9 cm und 9×12 cm
 und 1/4 plate (3 1/4×4 1/4“)

Einfacher Auszug

Für Platten und Filmpacks

Äußerst preiswerte, gut und solid
 gearbeitete Kamera

AUSSTATTUNG:

Gehäuse aus hartem Holz, innen schwarz mattiert. Bester Kunstlederbezug mit echtem Lederbalgen. Aluminium-Boden schwarz emailliert mit vernickelter Laufschiene und Beschlägen. U-Standarte aus Magnalium, Optik durch Mikrometerschraube hoch und tief verstellbar und seitlich verschiebbar. Drehbarer Brillantklappsucher. Zwei Stativmuttern für Hoch- und Queraufnahmen. Mattscheibenrahmen mit Einstelllichtschutzkappe und auswechselbarer Mattscheibe.

Dazu 3 Metallkassetten in Tasche und 1 Drahtauslöser.

Bildgröße: 6,5×9 cm Gewicht ca. 0,600 kg
 „ 9×12 „ 0,800 „
 „ 1/4 plate engl. „ 0,750 „

Format 6,5×9 cm

Optische Ausstattung	Vario-Verschluß		Ibsor-Verschluß	
	Best-Nr.	RM.	Best-Nr.	RM.
Spezial-Aplanat 1:8 f = 10,5 cm	52	29.—	56	44.—
Anastigmat 1:6,8 f = 10,5 cm	53	33.—	57	51.—
„ „Trinar“ Rodenstock 1:6,3 f = 10,5 cm	54	36.—	58	54.—
Doppel-Anastigmat „Selar“ Erkos oder „Syta“ Leitmeyer 1:6,3 f = 10,5 cm	55	39.—	59	57.—

Format 9×12 cm

Spezial-Aplanat 1:8 f = 13,5 cm	60	31.—	64	49.—
Anastigmat 1:6,8 f = 13,5 cm	61	35.—	65	53.—
„ „Trinar“ Rodenstock 1:6,3 f = 13,5 cm	62	38.—	66	57.—
Doppel-Anastigmat „Selar“ Erkos oder „Syta“ Leitmeyer 1:6,3 f = 13,5 cm	63	41.—	67	59.—