

Fotofex Foto-Fix

Fabricant (si # de la marque) :		Pays de fabrication :	Allemagne
Début de fabrication :	1927	Fin de fabrication :	0
Rareté :	Rare	Page du McKeown :	-
Type d'appareil :	Box		

Film

Type de film :	120	Nombre maxi de vues :	12
Format :	6 x 6 cm	Format :	
Format :		Format :	
Avancement :	Molette/CIÃ©	Position :	Sur le cotÃ©
Rembobinage :	Non	Position :	

Exposition

Cellule :	Non	Position :	
Sensibilité :			

Obturbateur

Marque de l'obturateur :		Modèle de l'obturateur :	
Type d'obturateur :	Rotatif	Vitesses :	M, Z

Objectif

Type d'objectif :	Standard	Montage de l'objectif :	Fixe
Marque de l'objectif :		Modèle de l'objectif :	
Monture d'objectif :		Mode de map :	Fixfocus
Focale :		Ouverture maxi :	

Divers

Type de pile :		Couleur du soufflet :	
Forme du soufflet :		Décentrement horizontal :	
Décentrement vertical :		Second viseur :	
Type de viseur :	Sportif		

Par quel miracle ce cube presque parfait de bois, de carton et d'aluminium a-t-il pu résister au temps ? Son incroyable fragilité fait peur.

Le Foto-Fix est un des premiers appareils que Fritz Kaftanski construisit dans son atelier qu'il avait fondé à Berlin.

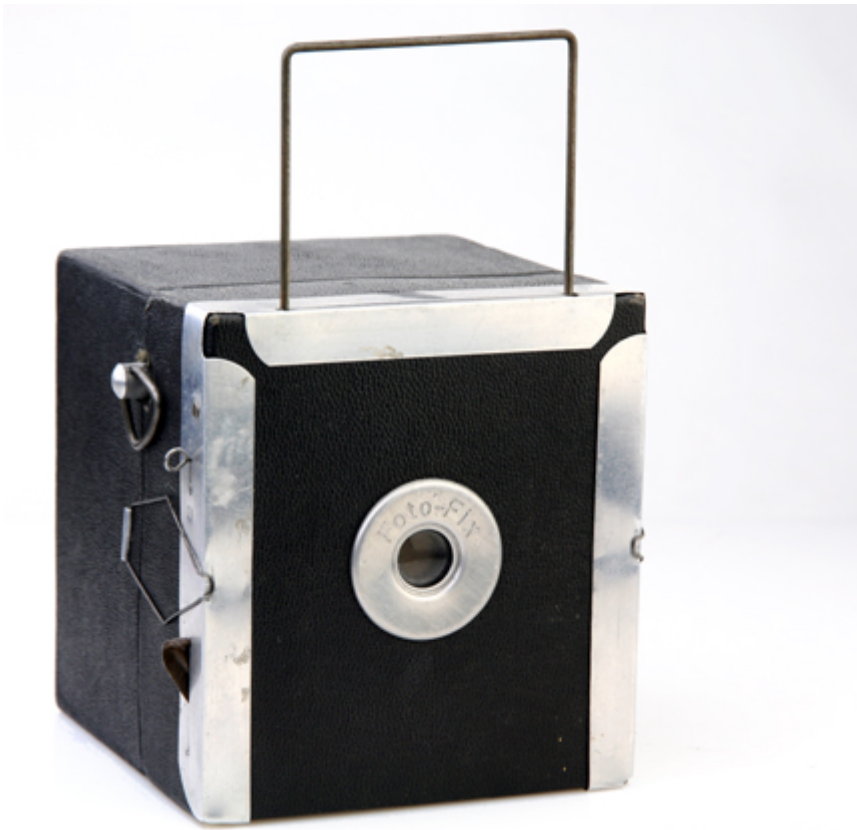
Cet appareil est minimaliste, sans doute faute de moyens financiers. Tout est simple :

Il n'a qu'une vitesse et pose (M,Z) dont le choix est réalisé grâce à un levier en corde à piano que l'on bascule vers le haut ou vers le bas.

Ce sont deux pinces également en corde à piano qui maintiennent le dos en place.

Son viseur sportif se réduit à un seul cadre qui s'escamote comme beaucoup d'appareils de l'époque.

La partie en aluminium sur les côtés et sur le haut du boîtier ne sert qu'à renforcer l'avant du boîtier contre les pressions exercées par le viseur et les pinces de fixation et le déclencheur.



www.collection-appareils.fr