

Cadot Chambre Ã main

Fabricant (si # de la marque) :		Pays de fabrication :	France
Début de fabrication :	1899	Fin de fabrication :	1899
Rareté :	Rare	Page du McKeown :	-
Type d'appareil :	Chambre		

Film

Type de film :	Plaque	Nombre maxi de vues :	1
Format :	9 x 12 cm	Format :	
Format :		Format :	
Avancement :	Non	Position :	-
Rembobinage :	Non	Position :	-

Exposition

Cellule :	Non	Position :	
Sensibilité :			

Obturbateur

Marque de l'obturateur :		Modèle de l'obturateur :	
Type d'obturateur :		Vitesses :	

Objectif

Type d'objectif :		Montage de l'objectif :	
Marque de l'objectif :		Modèle de l'objectif :	
Monture d'objectif :		Mode de map :	Par crÃ©mailÃ´re avant
Focale :		Ouverture maxi :	

Divers

Type de pile :			
Forme du soufflet :	Conique	Couleur du soufflet :	Noir
Décentrement vertical :	Non	Décentrement horizontal :	Non
Type de viseur :	Externe fixe	Second viseur :	

Cette jolie chambre en bois de la fin du XIXème siècle est techniquement simple. Son objectif a un diaphragme à vannes. La glissière paraît ne pas avoir de crémaillère.

Elle n'a pas d'obturateur, c'est sans doute le bouchon qui en faisait office.

www.collection-appareils.fr

APPAREILS A MAIN

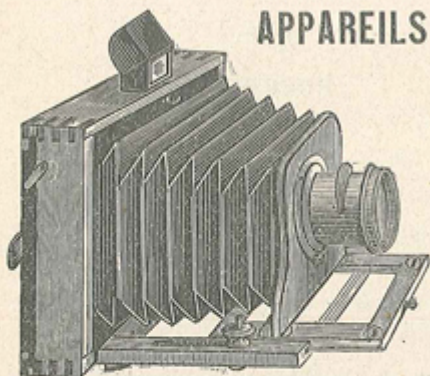


Fig. 13.

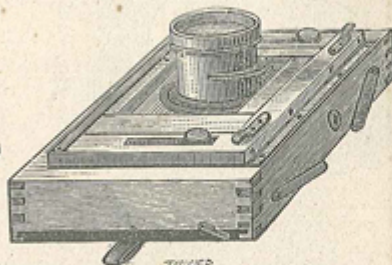


Fig. 14.

Nouvelle **Chambre à main** pouvant se mettre à différents foyers et à foyer fixe (fig. 13 et 14).

Elle est livrée avec trois châssis doubles, à $\frac{1}{2}$ rideau.

	6 $\frac{1}{2}$ × 9	9 × 12
en noyer	30 »	35 »
en acajou	35 »	40 »

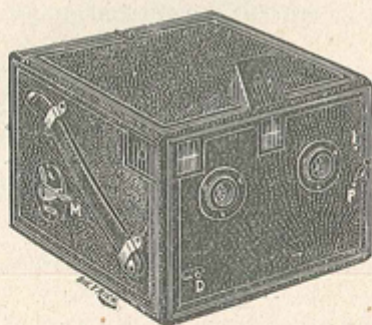


Fig. 15.

Détective Stéréoscopique (fig. 15), dans lequel on emploie des plaques de 8×8 ce qui évite d'avoir à les couper.

On peut à volonté faire 12 vues stéréoscopiques ou 24 simples.

Les objectifs sont munis de diaphragmes à iris et le changement des plaques se fait par le levier-compteur placé sur le côté.

Prix. 110 »

RADIGUET, A PARIS