

Glunz Glunz 600

Fabricant (si # de la marque) :		Pays de fabrication :	Allemagne
Début de fabrication :	1926	Fin de fabrication :	1926
Rareté :	Peu courant	Page du McKeown :	351
Type d'appareil :	Chambre		

Film

Type de film :	Plaque	Nombre maxi de vues :	1
Format :	9 x 12 cm	Format :	
Format :		Format :	
Avancement :	Non	Position :	-
Rembobinage :	Non	Position :	-

Exposition

Cellule :	Non	Position :	
Sensibilité :			

Obturateur

Marque de l'obturateur :	F. Deckel	Modèle de l'obturateur :	Compur
Type d'obturateur :	Central	Vitesses :	

Objectif

Type d'objectif :	Standard	Montage de l'objectif :	Fixe
Marque de l'objectif :	Schneider	Modèle de l'objectif :	Xenar
Monture d'objectif :		Mode de map :	Par crÃ©maille re avant
Focale :	105 mm	Ouverture maxi :	4,5

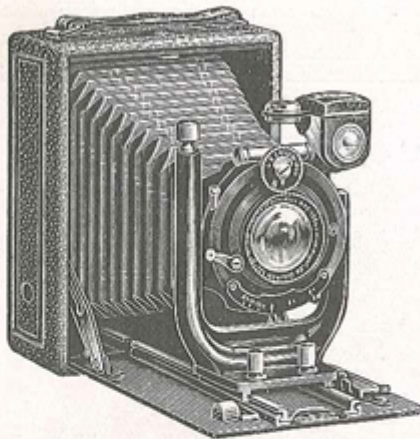
Divers

Type de pile :			
Forme du soufflet :	Conique	Couleur du soufflet :	Noir
Décentrement vertical :	Oui	Décentrement horizontal :	Oui
Type de viseur :	Externe fixe	Second viseur :	Sportif

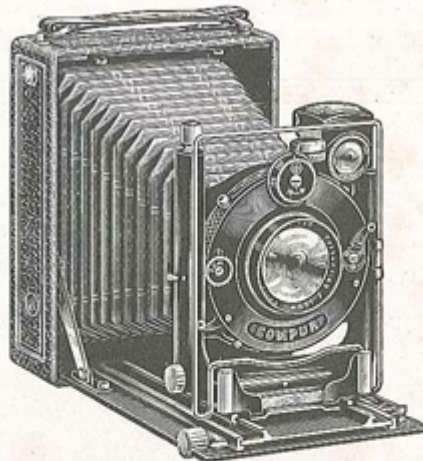
Description (Texte de Eric Borel)

Cette chambre 9 x 12 à double extension, de facture très classique dans ces années 20 est considérée comme l'évolution du modèle 60, celui-ci ayant une structure en bois alors que le 600 est en aluminium.

www.collection-appareils.fr



Modell 8. Hartholzgehäuse.



Modell 600. Leichtmetallgehäuse.

Glunz Luxus-Kameras

6½ × 9 u. 9 × 12 für Platten u. Film packs

Modell 8

Hartholzgehäuse aus bestem Material, doppelter Bodenauszug mittels Zahntrieb, beste Messing-Verarbeitung, prima Lederbalgen, kräftiger Lederbezug, Hochverstellung durch Mikrometer-Schraube die in der Standarte eingelassen ist, bequeme seitliche Verstellung der U-Standarte, Aluminium-Laufboden, schwarz emailliert, selbsttätige Anschlag-Skala auf „Unendlich“. Großer drehbarer Brillantsucher mit Wasserwage, 2 Stativmutter, Hoch- und Queraufnahmen, Leder-Handgriff.

Zubehör: 3 Metallkassetten in Ia. Ausführung, Drahtauslöser, Belichtungstabelle, Lehrbuch, Handbuch, Gebrauchsanweisung.

Abmessungen für 9 × 12 cm: 15 × 4,5 × 12 cm, Gewicht: etwa 750 g.

Modell 600

Besonders schmuckes, in gefälligen Formen gehaltenes Gehäuse aus sehr widerstandsfähigem Leichtmetall, doppelter Bodenauszug mittels Zahntrieb, prima, echter Lederbalgen, besonders feiner Lederbezug, aus einem Stück gegossene U-Standarte, Aluminium-Laufboden schwarz emailliert mit selbsttätigem Anschlag auf „Unendlich“. Hochverstellung durch Mikrometerschraube, die in die Standarte eingelassen ist, bequeme seitliche Verschiebung der Standarte. Drehbarer, besonders großer Brillantsucher mit Wasserwage, 2 Stativmutter für Hoch- und Queraufnahmen. Iconometer-Sucher.

Zubehör: 3 Metallkassetten, Drahtauslöser, Belichtungstabelle, Lehrbuch, Handbuch, Gebrauchsanweisung.

Abmessungen für 6½ × 9 cm: 9 × 3,7 × 12, Gewicht etwa 650 g

„ „ 9 × 12 „ 15 × 4,3 × 11,5 „ „ 1000 „

Preise für Modell 8 und 600 siehe Seite 34 und 35.

Wir haben eine neue 2-Verschluß-Kamera mit lichtstarker Optik 1:3,5 herausgebracht; vorne Compurverschluß hinten Schlitzverschluß von bester Konstruktion bis 1/1000 Sekunde

Preis mit Xenar 3,5/150 mm Compur RM. 275,—

bei 1/3 Anzahlung, Rest auf 3—6 Monatsraten verteilt.

PHOTO-PORST, NÜRNBERG