

## Cabossel et Hude Invicta

---

Fabricant (si # de la marque) :		Pays de fabrication :	Allemagne
Début de fabrication :	1930	Fin de fabrication :	1930
Rareté :	Rare	Page du McKeown :	-
Type d'appareil :	Folding		

### Film

---

Type de film :	120	Nombre maxi de vues :	8 ou 16
Format :	6 x 9 cm	Format :	6 x 4 cm
Format :	6 x 4 cm	Format :	
Avancement :	Molette/CIÃ©	Position :	Sur le cotÃ©
Rembobinage :	Non	Position :	-

### Exposition

---

Cellule :	Non	Position :	
Sensibilité :			

### Obturateur

---

Marque de l'obturateur :	F. Deckel	Modèle de l'obturateur :	Compur S
Type d'obturateur :	Central	Vitesses :	1 Ã 1/250, B

### Objectif

---

Type d'objectif :	Standard	Montage de l'objectif :	Fixe
Marque de l'objectif :	Cabossel et Hude	Modèle de l'objectif :	Stella
Monture d'objectif :		Mode de map :	Distance choisie sur l'optique
Focale :		Ouverture maxi :	4,5

### Divers

---

Type de pile :			
Forme du soufflet :	Conique	Couleur du soufflet :	Noir
Décentrement vertical :	Non	Décentrement horizontal :	Non
Type de viseur :	Externe fixe	Second viseur :	Externe Ã double cadre non optique

## Description (Texte de Sylvain Halgand )

---

Cabossel complète son catalogue grâce à des modèles dont il n'est pas le constructeur, même si le nom du modèle se finit par "A". La béquille n'a pas la forme de la Tour Eiffel.

La forme des ciseaux, des jambes de soutien de l'obturateur et de l'objectif est semblable à celle des folding fabriqués par Franka dans les années 30, ainsi que le renfort qui se trouve à l'intérieur de l'abattant et qui retient la béquille.

## Appareil automatique "INVICTA" pour pellicules 6×9

Employant les bobines 6×9 de séries courantes, de toutes marques et faisant indifféremment 8 vues 6×9 ou 16 vues 4×6 par dispositif mobile à l'arrière. Dimensions : 155×75×35 mm. Poids 490 grammes.

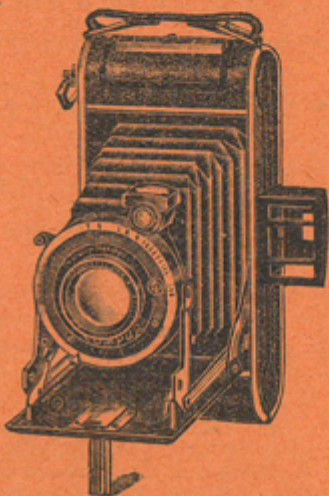
Muni des derniers perfectionnements, l' « INVICTA » est d'une construction robuste, soignée et précise.

De volume réduit, entièrement construit en métal dur, garni d'un beau et solide gainage fin, poignée cuir et soufflet peau, il est d'une belle et élégante présentation.

L'ouverture automatique, en appuyant sur un seul bouton, permet la mise en batterie immédiate, prêt à opérer. Les arcs-boutants et tendeurs en métal étiré donnent une parfaite sûreté de fonctionnement, une rigidité et un parallélisme absolus, et par conséquent, une mise au point rigoureusement exacte.

Les objectifs sont réglables aux distances rapprochées par simple déplacement de la lentille frontale graduée en mètres.

Le chargement des bobines, facile et rapide, est de toute sûreté, le couvercle arrière à charnière est muni d'une plaque presse-film à ressort assurant la planéité complète de la pellicule. Muni de deux viseurs, un clair redresseur et un iconométrique, donnant les deux formats de visées pour 8 ou 16 poses, deux écrous de pied congrès, un déclencheur métallique et une instruction.



L' « INVICTA » 6×9, monté avec obturateur COMPUR « S » à retardement automatique. Instantanés réglables de 1 seconde jusqu'au 1/250<sup>e</sup> de seconde.

Anastigmat « Stella » F. 4,5 .....	290 »
Anastigmat Boyer « Topaz » F. 4,5.....	315 »
Anastigmat Roussel « Trylor » F. 4,5.....	315 »

L' « INVICTA » 6×9, monté avec obturateur indé réglable faisant les deux poses et l'instantané 1/25<sup>e</sup>, 1/50<sup>e</sup> et 1/100<sup>e</sup> de seconde.

1 Anast. « Stella » F. 6,3... ..	472 »
2 Anast. « Stella » F. 4,5... ..	495 »
3 Boyer « Topaz » F. 6,3.....	488 »
4 Roussel « Trylor » F. 6,3 .....	495 »
5 Boyer « Topaz » F. 4,5.....	240 »
6 Roussel « Trylor » F. 4,5 .....	240 »

## Appareil automatique "REXINA" pour pellicules 6 1/2×11

Le plus petit des appareils automatiques 6 1/2×11.

Dimensions : 175×80×35 m/m. Poids : 575 gr.

Employant les bobines 6 1/2×11 8 poses de toutes marques genre Six-16 à joues et axe réduits.

Le « REXINA » 6 1/2×11, appareil de qualité et de fabrication soignée, est construit tout en métal, gainé maroquin. Il est de petit volume et de bel aspect. Il possède les mêmes caractéristiques que l' « INVICTA » 6×9, la description en est donc identique.

Le « REXINA » 6 1/2×11, monté avec obturateur COMPUR « S » à retardement automatique, instantanés réglables de 1 seconde au 1/250<sup>e</sup> de seconde :

Anastigmat « Stella » F. 4,5 .....	390 »
Anastigmat Boyer « Topaz » F. 4,5 .....	405 »
Anastigmat Roussel « Ttrylor » F. 4,5 .....	415 »

Le « REXINA » 6 1/2×11, monté avec obturateur indé réglable faisant les deux poses et l'instantané 1/25<sup>e</sup>, 1/50<sup>e</sup> et 1/100<sup>e</sup> de seconde :

1 Anastigmat « Stella » F. 6,3 .....	255 »
2 Anastigmat « Stella » F. 4,5 .....	275 »
3 Boyer « Topaz » F. 6,3 .....	270 »
4 Roussel « Ttrylor » F. 6,3 .....	275 »
5 Boyer « Topaz » F. 4,5 .....	290 »
6 Roussel « Ttrylor » F. 4,5 .....	300 »