

Photo-Sport Jumelle Photographique n°1

Fabricant (si # de la marque) :		Pays de fabrication :	France
Début de fabrication :	1902	Fin de fabrication :	1902
Rareté :	Rare	Page du McKeown :	-
Type d'appareil :	Jumelle		

Film

Type de film :	Plaque	Nombre maxi de vues :	12
Format :	6,5 x 9 cm	Format :	
Format :		Format :	
Avancement :	Non	Position :	-
Rembobinage :	Non	Position :	-

Exposition

Cellule :	Non	Position :	
Sensibilité :			

Obturbateur

Marque de l'obturateur :		Modèle de l'obturateur :	
Type d'obturateur :		Vitesses :	P, I

Objectif

Type d'objectif :		Montage de l'objectif :	
Marque de l'objectif :		Modèle de l'objectif :	Achromatique
Monture d'objectif :		Mode de map :	
Focale :		Ouverture maxi :	

Divers

Type de pile :		Couleur du soufflet :	
Forme du soufflet :		Décentrement horizontal :	
Décentrement vertical :		Second viseur :	
Type de viseur :	Externe pliant fixe		

Description (Texte de Sylvain Halgand)

Cette jumelle-détective est la Korsten N° 4 bis. Le catalogue Photo-Sport utilise le texte de présentation fourni par Korsten.

www.collection-appareils.fr

JUMELLES PHOTOGRAPHIQUES

Modèle 9×12 pour Débutants (fig. 10).

NOUVEAUTÉ
1902

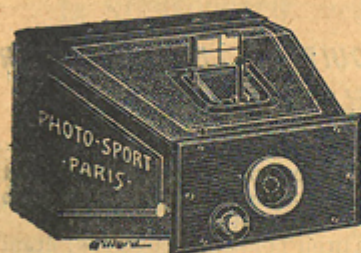


Fig. 10.

Nous venons de créer une Jumelle avec objectif achromatique à grand rendement.

Cette jumelle possède les avantages suivants :

- 1 Obturateur faisant la pose et l'instantané et s'armant sans découvrir la plaque.
- 1 Viseur clair à réticules permettant de viser à hauteur de l'œil.
- 2 Ecrans au pas de vis du Congrès.
- 3 Lentilles de mise au point pour faire le portrait à 1, 2 et 3 mètres.
- 3 Châssis simples en métal (nouveau modèle).
- 1 Glace dépolie dont la disposition, très heureuse, permet à l'amateur de pouvoir introduire le châssis simple sans avoir à retirer ladite glace.

Le tout dans une gaine élégante en peau, munie d'une courroie pour porter en bandoulière.

Poids : 620 ; longueur : 15 ; largeur : 10 ; hauteur : 17.

Prix : **33** francs.

Prix des châssis supplémentaires, 2 fr. 25 pièce.

JUMELLES PHOTOGRAPHIQUES

pour 12 plaques 6 1/2 × 9.

N° 1. — Modèle recommandé aux débutants.

N° 1 : 37 francs.

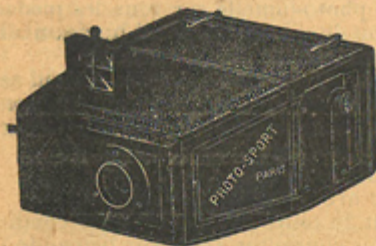


Fig. 11.

Recommandé aux débutants.

Poids : 850 ; longueur : 15 ; largeur : 8 1/2 ; hauteur : 20.

Cette Jumelle a été établie dans le but de permettre aux amateurs débutants l'emploi de cette forme d'appareil, si commode en voyage.

Son prix modique ne retranche rien des qualités exigibles d'un bon appareil photographique, la simplicité de ses organes en est la seule raison. *Manœuvre rapide et facile.*

La forme jumelle diminue beaucoup le poids et le volume ; le viseur clair est très pratique, il permet à l'œil de voir promptement le sujet à photographier ; l'obturateur est très aisé à manœuvrer, il fait la pose et l'instantané.

Le système d'escamotage est sûr, jamais de ratés, chaque plaque en tombant est marquée par un compteur automatique.

Cet appareil est muni d'un objectif achromatique de premier choix (fig. 11).

Prix avec l'étui forme jumelle : **30** francs.

N° 2 MODÈLE AVEC OBJECTIF RECTILINÉAIRE

1/2 grand angle extra-rapide.

Poids : 1 kilo ; longueur : 15 ; largeur : 9 ; hauteur : 17.

Obturateur pour la pose et l'instantané (déclenchement au doigt ou à la poire), viseur clair direct donnant le même champ que l'objectif ; escamotage avec compteur automatique. mise au point facultative avec mouvement hélicoïdal. *Modèle de construction soignée* (fig. 12).

Prix avec gaine en peau forme jumelle : **80** francs.

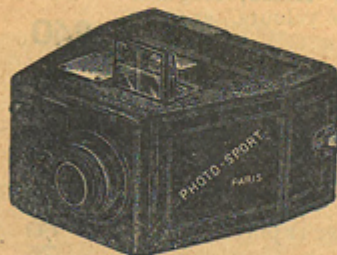


Fig. 12.

Franco de port à partir de **20** francs. (Voir conditions 1^{re} page.)

Traité formulaire Photo-Sport, **1** fr.

Adresser la Correspondance, 22, rue Caumartin, PARIS (9^e arr.).