

# Barbier et Thierry Appareil pliant ModÃ¨le B

---

Fabricant (si # de la marque) :		Pays de fabrication :	France
DÃ©but de fabrication :	1927	Fin de fabrication :	1927
RaretÃ© :	Rare	Page du McKeown :	-
Type d'appareil :	Folding		

## Film

---

Type de film :	120	Nombre maxi de vues :	8
Format :	6 x 9 cm	Format :	
Format :		Format :	
Avancement :	Molette/CIÃ©	Position :	Sur le cotÃ©
Rembobinage :	Non	Position :	-

## Exposition

---

Cellule :	Non	Position :	
SensibilitÃ© :			

## Obturateur

---

Marque de l'obturateur :		ModÃ¨le de l'obturateur :	
Type d'obturateur :	Central	Vitesses :	Ã 1/100, B, T

## Objectif

---

Type d'objectif :		Montage de l'objectif :	Fixe
Marque de l'objectif :		ModÃ¨le de l'objectif :	Double Aplanat
Monture d'objectif :		Mode de map :	Curseur sur index linÃ©aire des distances
Focale :		Ouverture maxi :	8

## Divers

---

Type de pile :		Couleur du soufflet :	Noir
Forme du soufflet :	Conique	DÃ©centrement horizontal :	
DÃ©centrement vertical :		Second viseur :	
Type de viseur :	Externe fixe		

## Description (Texte de - )

---

Le nom de "modèle B" regroupe plusieurs modèles différents, de formats différent (6 x 9 ou 8 x 10,5 ou 6,5 x 9), utilisant plaques et pellicules.

[www.collection-appareils.fr](http://www.collection-appareils.fr)

[www.collection-appareils.fr](http://www.collection-appareils.fr)

# APPAREILS PLIANTS POUR PELLICULES EN BOBINES

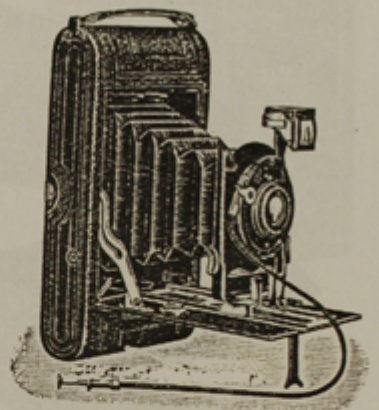
## Modèle B

### DESCRIPTION

Corps gainé imitation cuir noir. Soufflet imitation cuir. Simple tirage. Mise au point sur échelle graduée sur toutes distances, pour plaques et pellicules. Objectif 1<sup>er</sup> choix, diaphragmes " Iris ". Obturateur automatique faisant la pose, la 1/2 pose et l'instantané à trois vitesses jusqu'à 1/100<sup>e</sup>.

### PRIX COURANT

N° 1198	Avec objectif double 1 : 11 pour bobines 6/9.....	.....
- 1199	- - - double aplanat 1 : 8 - - - .....	.....
- 1201	- - - - - - - - - - - - - - - 8 X 10 1/2 .....	.....
- 1202	Dépoli à capuchon et 3 chassis métal pour plaques 6 1/2 X 9.	.....
- 1203	- - - - - - - - - - - - - - - 8 X 10 1/2 .....	.....



Modèle B

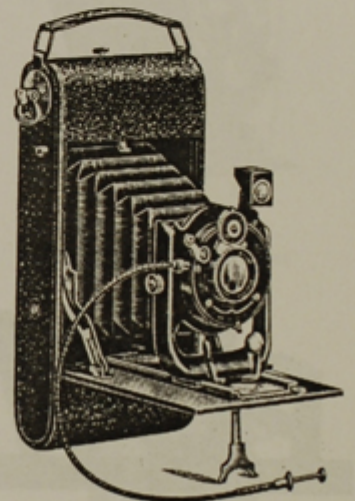
## Modèle E

### DESCRIPTION

Construit en noyer compensé et aluminium, gainé simili cuir, soufflet peau, abattant et corps arrière métal, fermeture à ressort, poignée cuir à anneaux, chariot et ferrures nickelés et émaillés noir, porte-objectif U en métal fondu, Blocage à Pincés, accrochage automatique à l'infini, échelle de distances métriques, décentrement en hauteur, obturateur métal fondu, centrage parfait faisant l'instantané aux vitesses variables 1/25<sup>e</sup>, 1/50<sup>e</sup>, 1/75<sup>e</sup>, 1/100<sup>e</sup>, pose courte et pose longue, diaphragme à iris, viseur clair redresseur, 2 écrous Congrès, support béquille sous l'abattant, clé d'enroulement irréversible, porte-bobine extensible, déclencheur métallique.

### PRIX COURANT

Pour pellicules en bobines.....	6X9	6 1/2 X 11	
Avec objectif orthoplanastigmat F : 7.7...	N° 1162	N° 1165	
- - - anastigmat "Astrex" F : 6.3...	- 1153	- 1166	
- - - "Topaz Boyer" F : 6.3...	- 1164	- 1167	



Modèle E

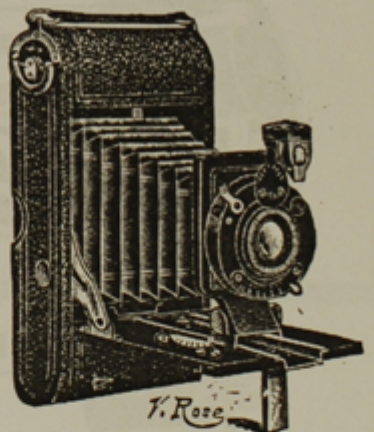
## Modèle D

### DESCRIPTION

Corps bois très sec gainé de cuir véritable. Planchette de chariot en métal oxydé noir. Soufflet en peau véritable. Echelle de mise au point automatique au moyen d'un nouveau levier " Victor ". Avant solide et stable en forme d'U sur lequel se trouve monté un obturateur central à différentes vitesses, fonctionnant au doigt et au déclencheur métallique. Grand viseur clair réversible dans les deux sens, Objectif anastigmat "Hugo Meyer" permettant la prise de vues dans les meilleures conditions possibles. Deux écrous de pied pour placer l'appareil horizontalement ou verticalement. Poignée cuir mobile.

### PRIX COURANT

N° 1155	Pour pellicules en bobine 6 X 9.....	.....
---------	--------------------------------------	-------



Modèle D

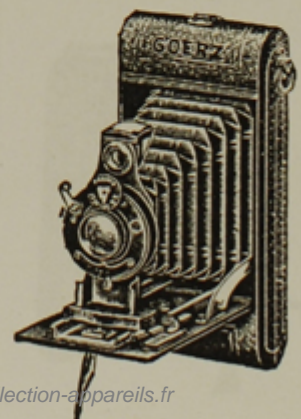
## Modèle C

### DESCRIPTION

Nouvelle série, extrêmement léger, aspect gracieux et à des prix modérés. Corps et planchette en aluminium étiré, émaillé noir à l'intérieur et gainé maroquin extérieurement. Soufflet en cuir. Obturateur automatique toujours armé pour poses et instantanés variables. Ecrous.

### PRIX COURANT

Avec objectif aplanat 1 : 9		
N° 1251	Pour pellicules en bobines 6 X 9.....	.....
- 1253	- - - - - 6 1/2 X 11.....	.....
Avec objectif anastigmatique F 6.8		
N° 1252	Pour pellicules en bobines 6 X 9.....	.....
- 1254	- - - - - 6 1/2 X 11.....	.....



Modèle C

## LE ROLL-TENGOR DE GOERZ