

Houghton Ensignette NÂ° 1

Fabricant (si # de la marque) :		Pays de fabrication :	Grande-Bretagne
Début de fabrication :	1907	Fin de fabrication :	1911
Rareté :	Rare	Page du McKeown :	403
Type d'appareil :	Klapp		

Film

Type de film :	Special	Nombre maxi de vues :	
Format :		Format :	
Format :		Format :	
Avancement :	Molette/CIÃ©	Position :	Sur le cotÃ©
Rembobinage :	Non	Position :	-

Exposition

Cellule :	Non	Position :	
Sensibilité :			

Obturateur

Marque de l'obturateur :		Modèle de l'obturateur :	
Type d'obturateur :	Rotatif	Vitesses :	I, T

Objectif

Type d'objectif :	Standard	Montage de l'objectif :	Fixe
Marque de l'objectif :		Modèle de l'objectif :	
Monture d'objectif :		Mode de map :	Fixfocus
Focale :		Ouverture maxi :	11

Divers

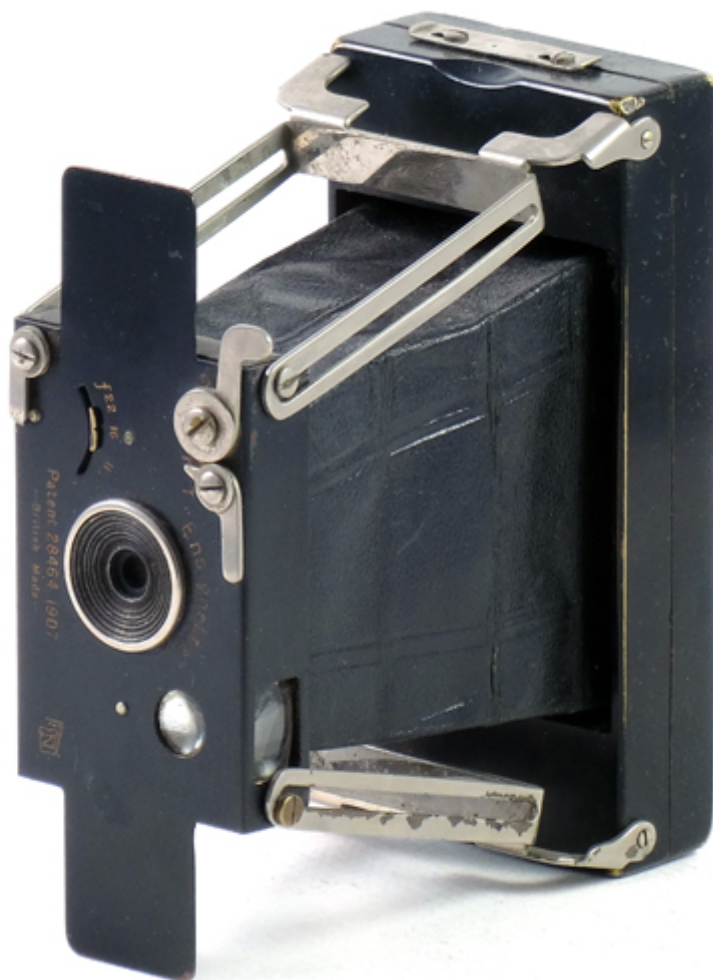
Type de pile :			
Forme du soufflet :	Conique	Couleur du soufflet :	Noir
Décentrement vertical :	non	Décentrement horizontal :	non
Type de viseur :	Interne fixe	Second viseur :	

Description (Texte de JB)

Les Ensignette de Houghton constituent une famille d'appareils d'aspect assez voisin malgré trois tailles différentes. Ils ont été conçus par le designer suédois Magnus Neill.

Ce modèle d'Ensignette N° 1 est antérieur à 1911 car la face avant est plate (sans cercles sur les extrémités) et le logo comporte une simple lettre "N" ("N" sign en anglais) qui deviendra "Ensign".

A noter le tout petit pied pliant pour la prise de vues en mode paysage.



www.collection-appareils.fr