

Konica Pearlette

Fabricant (si # de la marque) :		Pays de fabrication :	Japon
Début de fabrication :	1931	Fin de fabrication :	1931
Rareté :	Rare	Page du McKeown :	547
Type d'appareil :	Klapp		

Film

Type de film :	127	Nombre maxi de vues :	
Format :		Format :	
Format :		Format :	
Avancement :	Molette/CIÃ©	Position :	Sur le cotÃ©
Rembobinage :	Non	Position :	-

Exposition

Cellule :	Non	Position :	
Sensibilité :			

Obturateur

Marque de l'obturateur :		Modèle de l'obturateur :	
Type d'obturateur :	Rotatif	Vitesses :	1/25 Ã 1/100, B

Objectif

Type d'objectif :	Standard	Montage de l'objectif :	Fixe
Marque de l'objectif :	Wollensak	Modèle de l'objectif :	NÂ° 0 WOGO
Monture d'objectif :		Mode de map :	Fixfocus
Focale :		Ouverture maxi :	8

Divers

Type de pile :			
Forme du soufflet :	Conique	Couleur du soufflet :	Noir
Décentrement vertical :	non	Décentrement horizontal :	non
Type de viseur :	Externe fixe	Second viseur :	Sportif

Description (Texte de JB)

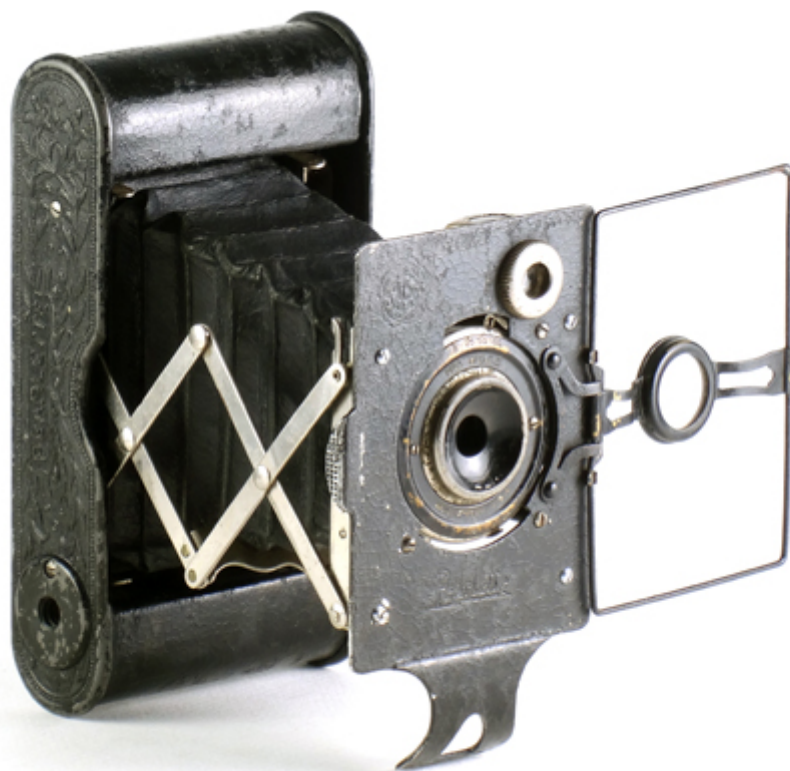
Les Pearlette de Konishiru (devenu Konica) ont été fabriqués de 1925 à 1946. Ce modèle (côté en métal moulé, avancement côté droit) daterait de 1935. Tous sont très fortement inspirés des Kodak Vest Pocket ou des Contessa Piccolette.

Le viseur fixe peut être pivoté avec un petit levier. Le viseur dépliant se compose du cadre en fil de fer visible et d'un oculaire coulissant sur la face arrière. Une bonnette portrait est présente dans ce cadre.

Le déclencheur, en trois pièces externes articulées, peut être commandé par un déclencheur souple. L'emplacement pour fixer le pied est constitué par une entretoise sous les ciseaux. (voir photos)

Les ouvertures descendent jusqu'à 8, les vitesses jusqu'au 1/100.

L'intérêt de ce modèle réside surtout dans les magnifiques faces latérales aux motifs fleuris.



www.collection-appareils.fr