

Plaubel Peco

Fabricant (si # de la marque) :		Pays de fabrication :	Allemagne
Début de fabrication :	1952	Fin de fabrication :	1954
Rareté :	Peu courant	Page du McKeown :	789
Type d'appareil :	Chambre		

Film

Type de film :	Plan-Film	Nombre maxi de vues :	1
Format :	9 x 12 cm	Format :	
Format :		Format :	
Avancement :	Non	Position :	-
Rembobinage :	Non	Position :	-

Exposition

Cellule :	Non	Position :	
Sensibilité :			

Obturateur

Marque de l'obturateur :		Modèle de l'obturateur :	
Type d'obturateur :		Vitesses :	

Objectif

Type d'objectif :	Sur planchette amovible	Montage de l'objectif :	
Marque de l'objectif :		Modèle de l'objectif :	
Monture d'objectif :		Mode de map :	Image réelle sur d'objectif
Focale :		Ouverture maxi :	

Divers

Type de pile :			
Forme du soufflet :	Parallélogramme	Couleur du soufflet :	Noir
Décentrement vertical :	Oui	Décentrement horizontal :	Oui
Type de viseur :	Image réelle sur d'objectif	Second viseur :	

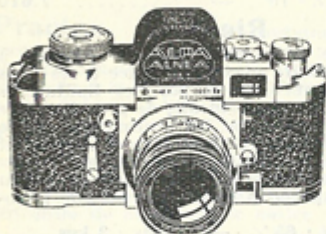
Description (Texte de Eric Borel)

La marque Plaubel a utilisé le nom de "Peco" dès le début des années 1900, pour des appareils stéréo, des chambres ou des foldings.

Il s'agit ici de la première chambre monorail construite par Plaubel à partir de 1952, au format 9 x 12. Suivra en 1954 la version 10 x 15

www.collection-appareils.fr

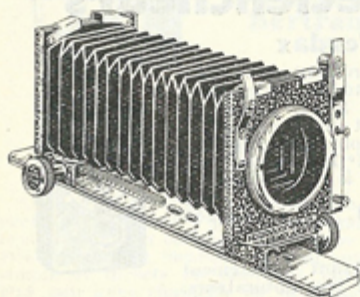
“ Reflex 24x36 ”



Ce beau matériel suisse dont la qualité n'est plus à souligner, voit sa gamme de 3 modèles augmentée d'un nouvel équipement optique particulièrement destiné à l'Alnea IV en vue de constituer un premier prix intéressant.

ALNEA IV - Alorar 1 : 3,5 F. 50 % 97.557
 Alfinon 1 : 2,8 F. 50 % 107.816

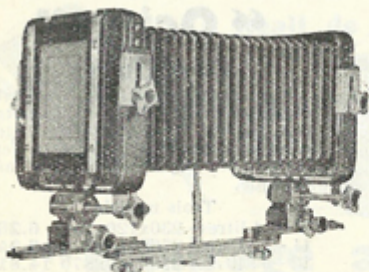
Les autres modèles avec objectifs.	Alfinon 1 : 2,8	Xenon 1 : 1,9	Switar 1 : 1,8
ALNEA V.....	133.484	166.736	173.708
ALNEA VII.....	156.578	189.830	196.802



“ VAREXTAN ”

Dispositif à soufflet pour Alnea assurant un tirage variable de 96 à 238 %. Deux chariots mobiles dont un sur pignon hélicoïdal coulisent sur un rail gradué muni de pas pour fixation sur pied.

Le Varextan peut être employé avec l'ensemble TUBAN augmentant encore ses possibilités en macro-photo 34.707



“ Peco ”

PLAUBEL 9 x 12

Chambre universelle d'irréprochable qualité, qui par ses possibilités multiples trouve place aussi bien chez l'amateur que chez le professionnel, le laboratoire, l'industrie, etc. Conçue d'après le système du banc optique, la chambre Peco se caractérise, par trois qualités majeures : précision, stabilité, maniabilité.

Toutes les ressources d'utilisation verticale ou latérale, décentrement, bascules, allongement de tirage jusqu'à 50 cm, sont rendues faciles par des commandes rationnelles et efficaces. Optiques interchangeables immédiatement, utilisation de plaques, plan-films, et pellicules en rouleaux, etc... rien ne manque à cette remarquable réalisation.

Chambre “ Peco ” nue, avec une planchette sans optique . . .	89.400
Support de châssis avec cadre à verre dépoli 9 x 12	9.300
Châssis pour plaque et plan-film 9 x 12	1.530
Support de châssis Roll-film “ Rada ” avec cadre à verre dépoli .	19.275
Châssis Roll-film “ Rada ” 6 x 9	10.305
Objectif “ Anticomar ” 1 : 4,2 F. 150 % sur obturateur compur E.X	37.860
Objectif “ Anticomar ” 1 : 4,2 F. 150 % sur obturateur compur M.X	43.875
Objectif “ Anticomar ” 1 : 4,2 F. 210. % sur compound	71.910
Objectif “ Anticomar ” 1 : 4,2 F. 300. %	P.s.d.
Mallette d'aluminium conditionnée pour l'équipement Peco . . .	33.000

Pour vos travaux photo, utilisez « PHOTO-POSTE » (page 24)