

Ernemann Heag XI

Fabricant (si # de la marque) :		Pays de fabrication :	Allemagne
Début de fabrication :	1911	Fin de fabrication :	1926
Rareté :	Rare	Page du McKeown :	276
Type d'appareil :	Chambre		

Film

Type de film :	Plaque	Nombre maxi de vues :	1
Format :	9 x 12 cm	Format :	
Format :		Format :	
Avancement :		Position :	
Rembobinage :		Position :	

Exposition

Cellule :	Non	Position :	
Sensibilité :			

Obturbateur

Marque de l'obturateur :	Ernemann	Modèle de l'obturateur :	Cronos
Type d'obturateur :	Central	Vitesses :	1 a 1/300, T

Objectif

Type d'objectif :	Standard	Montage de l'objectif :	Fixe
Marque de l'objectif :	Carl Zeiss Jena	Modèle de l'objectif :	Tessar
Monture d'objectif :		Mode de map :	Par crÃ©maille re avant
Focale :	13,5 cm	Ouverture maxi :	6,3

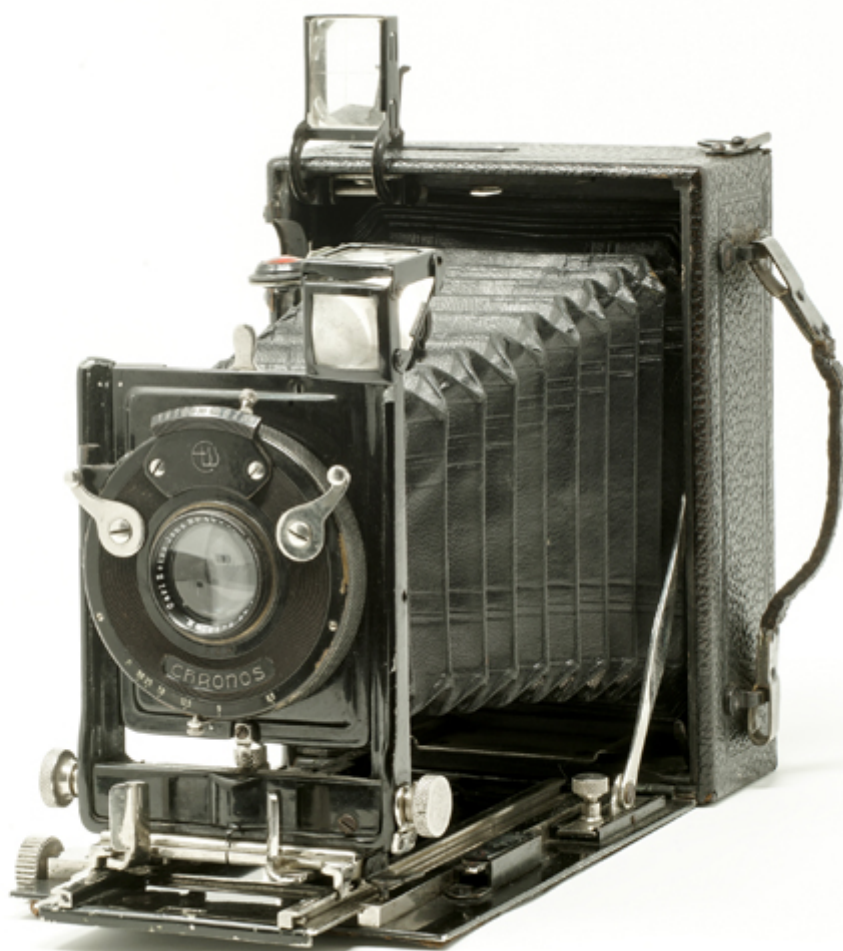
Divers

Type de pile :			
Forme du soufflet :	Conique	Couleur du soufflet :	Noir
Décentrement vertical :	oui	Décentrement horizontal :	oui
Type de viseur :	Externe pliant fixe	Second viseur :	Interne fixe

Description (Texte de JPP)

Le Ernemann Heag XI (ou Luxus-Heag) a été produit entre 1911 et 1926. Cet exemplaire date d'après 1913, lorsque le panneau de l'objectif devint peint en noir et les dimensions des plaques 9 x 12 cm. Il a un soufflet à double-extension et le corps est recouvert de simili-cuir noir. Le viseur optique externe et le guidon correspondant s'escamotent automatiquement lors de l'ouverture et de la fermeture de l'appareil. Il y a un viseur supplémentaire avec un niveau à bulle fixé dans le coin supérieur gauche de la planchette frontale. Le dos peut basculer.

Il dispose d'un obturateur central Chronos, offrant des vitesses comprises entre 1 et 1/300 plus Z (T). L'objectif est un Carl Zeiss Jena Tessar de 13,5 cm de focale et une ouverture maximale de 6,3.



www.collection-appareils.fr