

## Kodak Bantam 5,6

---

Fabricant (si # de la marque) :		Pays de fabrication :	Etats-Unis
Début de fabrication :	1938	Fin de fabrication :	1941
Rareté :	Peu courant	Page du McKeown :	475
Type d'appareil :	Klapp		

### Film

---

Type de film :	828	Nombre maxi de vues :	
Format :	28 x 40 mm	Format :	
Format :		Format :	
Avancement :	Molette/CIÃ©	Position :	Sur le cotÃ©
Rembobinage :	Non	Position :	-

### Exposition

---

Cellule :	Non	Position :	
Sensibilité :			

### Obturateur

---

Marque de l'obturateur :		Modèle de l'obturateur :	
Type d'obturateur :		Vitesses :	1/25 Ã 1/100, B, T

### Objectif

---

Type d'objectif :	Standard	Montage de l'objectif :	Fixe
Marque de l'objectif :	Kodak	Modèle de l'objectif :	Kodet
Monture d'objectif :		Mode de map :	Distance choisie sur l'optique
Focale :	50 mm	Ouverture maxi :	5,6

### Divers

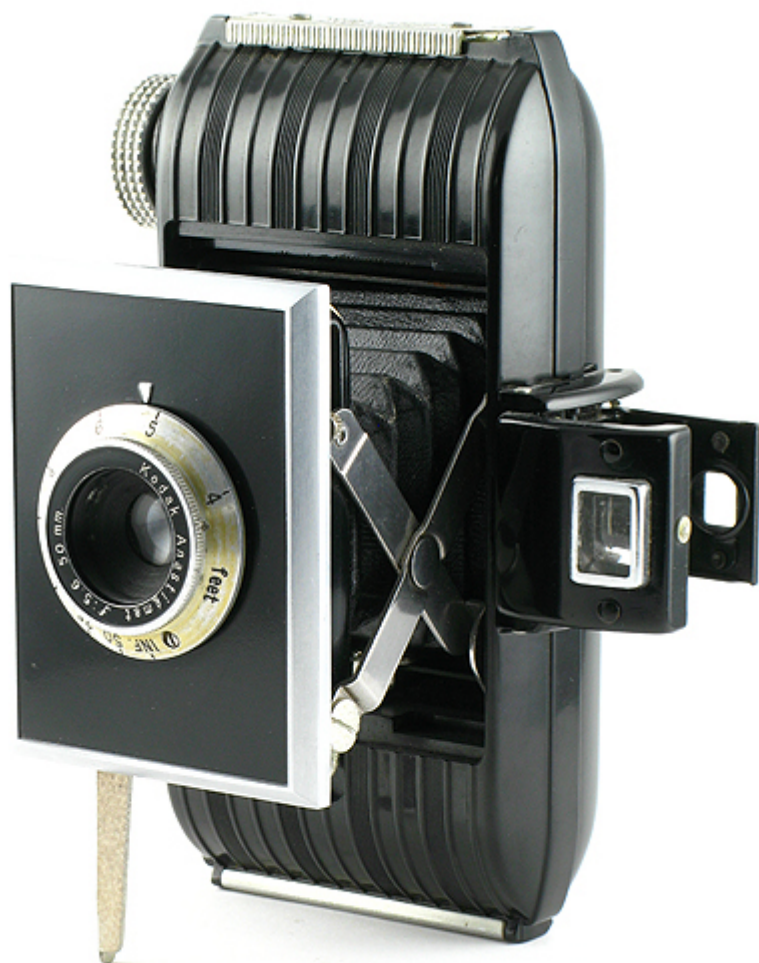
---

Type de pile :			
Forme du soufflet :	Conique	Couleur du soufflet :	Noir
Décentrement vertical :		Décentrement horizontal :	
Type de viseur :	Externe pliant fixe	Second viseur :	

Le Bantam 5,6 est le quatrième membre de la famille des Bantam à soufflet. Les principaux caractères sont les mêmes : corps en bakélite ou matière plastique en forme de savonnette, ou en métal pour le plus récent Flash Bantam, objectif supporté par une platine rectangulaire, elle-même à l'extrémité d'un petit soufflet, ciseaux en X. Le viseur est sur le grand côté du corps, mais il peut être fixe ou pliant.

Au gré des générations, l'objectif s'est amélioré.

Il existe d'autres appareils portant le nom de Bantam (du nom du film), mais ils ne sont pas à soufflet.



[www.collection-appareils.fr](http://www.collection-appareils.fr)