

# Photo-Sport Folding SÄ©rie V

---

Fabricant (si # de la marque) :		Pays de fabrication :	France
Début de fabrication :	1923	Fin de fabrication :	1924
Rareté :	Peu courant	Page du McKeown :	
Type d'appareil :	Folding		

## Film

---

Type de film :	Plaque	Nombre maxi de vues :	
Format :	6,5 x 11 cm	Format :	6,5 x 9 cm
Format :	6,5 x 9 cm	Format :	
Avancement :	Molette/CIÄ©	Position :	Sur le cotÄ©
Rembobinage :	Non	Position :	-

## Exposition

---

Cellule :	Non	Position :	
SensibilitÄ© :			

## Obturbateur

---

Marque de l'obturateur :	Cabossel et Hude	ModÄ©le de l'obturateur :	
Type d'obturateur :		Vitesses :	1 Ä 1/150, B, T.

## Objectif

---

Type d'objectif :	Grand angle	Montage de l'objectif :	Fixe
Marque de l'objectif :	Roussel	ModÄ©le de l'objectif :	Stylor
Monture d'objectif :		Mode de map :	Par crÄ©maille re avant
Focale :	120 mm	Ouverture maxi :	6,3

## Divers

---

Type de pile :			
Forme du soufflet :	Conique	Couleur du soufflet :	Noir
DÄ©centrement vertical :	Oui	DÄ©centrement horizontal :	Non
Type de viseur :	Externe fixe	Second viseur :	Image rÄ©elle sur dÄ©poli

## Description (Texte de AS )

---

Il n'y a aucun doute que le véritable constructeur soit Cabossel et Hude.

Il s'agit d'un modèle de transition, avec un corps en bois et un abattant en métal. Transition aussi pour la possibilité d'utiliser soit le film en bobine, soit les plaques de verre.

Il semble que la possibilité d'utiliser les plaques soit pour permettre la photo en couleurs, le seul procédé disponible étant l'Autochrome, qui n'était pas encore proposé en film souple.

[www.collection-appareils.fr](http://www.collection-appareils.fr)

# FOLDING RÉDUITE "PHOTO-SPORT"

## NOUVEAU MODÈLE A PRIX RÉDUIT

pour plaques 9×12 et film Pack 9×12

Poids : 600 gr. — Dimensions : 11 $\frac{1}{2}$  + 14 $\frac{1}{2}$  × 4 $\frac{1}{2}$

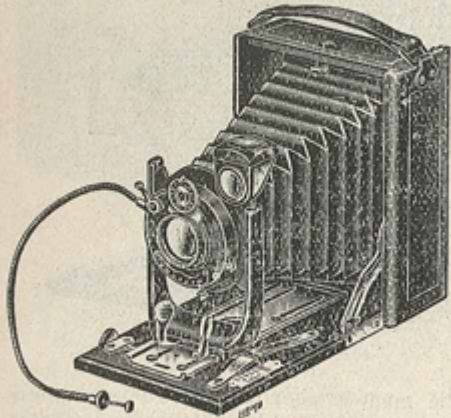


Fig. 5

Ce nouveau modèle d'appareil est très élégant, robuste, et complet ; prix défiant toute concurrence. Construction soignée, rigidité absolue de l'avant-corps ; fermeture à ressort ; blocage du porte-objectif par pince, avec accrochage automatique à l'infini ; mise au point graduée avec crémaillère. Décentrement vertical ; grand viseur clair redresseur ; cadre verre dépoli avec capuchon. L'optique est montée sur obturateur en métal fondu, à centrage parfait, faisant la pose en 1 temps et deux temps. Instantanés au 1/25<sup>e</sup>, 1/50<sup>e</sup>, 1/100<sup>e</sup> de seconde.

Cet appareil n'est monté qu'avec objectifs anastigmats.

Prix : avec 1 châssis, déclencheur, et instruction :

N° 1	Anastigmat Photo-Sport F : 6,3 ou Sirius, 6,3	Fr. 150 »
N° 2	— Hermir Hermagis F : 6,8	— 245 »
N° 3	— Tylor Roussel F : 6,8	— 250 »
N° 4	— Orthor Berthiot F : 7,5	— 275 »

Supplément pour Obturateur Ibsa, faisant la pose en un et deux temps, et vitesse variable de la seconde, 1/2, 1/5 <sup>e</sup> , 1/10 <sup>e</sup> , 1/25 <sup>e</sup> , 1/50 <sup>e</sup> , 1/100 <sup>e</sup> de seconde	— 50 »
Châssis supplémentaire, la pièce 2, 75 Châssis film Pack pour 12 pellicules 9×12 (se chargeant en plein jour)	— 18 50
Sac, toile doublée, avec longue courroie, 10 fr. Sac pégamoid, avec longue courroie	— 16 50
Intermédiaire métal pour plaques 6 $\frac{1}{2}$ ×9	— 0 85

Nous pouvons fournir ce modèle d'appareil en format 6 $\frac{1}{2}$ ×9 au même prix.

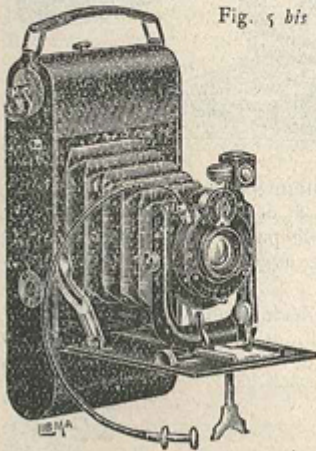
Poids : 500 gr. Dimensions : 4 $\frac{1}{2}$ ×10×12 $\frac{1}{2}$  centimètres.

# FOLDING "PHOTO-SPORT" SÉRIE "V"

Pour Pellicules en bobines 6 $\frac{1}{2}$ ×11 et Châssis à plaques 6 $\frac{1}{2}$ ×9 (Négatives et autochromes)

Construit en noyer compensé et aluminium, gainé en maroquin choisi, soufflet peau noire, l'arrière métal faisant corps avec l'appareil est disposé pour recevoir les châssis métalliques à plaques 6 $\frac{1}{2}$ ×9, fermeture à ressort, arc-boutants très robustes, chariot et ferrures nickelés et émaillés noir, porte-objectif U en métal fondu avec blocage à pinces, rigidité et parallélisme absolus, mise au point réglable par crémaillère, accrochage automatique à l'Infini avec double échelle de distance graduée en mètres pour les Plaques et pour les Pellicules, viseur clair redresseur avec niveau, décentrement vertical, 2 écrous de pied au pas du congrès, support béquille sous l'abattant, clé d'enroulement irréversible, porte-bobine extensible, déclencheur métallique. Diaphragme iris.

Fig. 5 bis



### Nomenclature et

### Prix des différents modèles :

		Obturateur métal fondu faisant l'instantané aux vitesses variables 1/25, 1/50, 1/100, Pose courte et pose longue	Obturateur à Secteurs réglable une sec. 1/2, 1/5, 1/10, 1/25 variables 1/25, 1/50, 1/100, 1/150 Pose en 1 temps et 2 temps
Prix n° 1	avec objectif rectiligne Photo-Sport F : 8	315 »	» »
— 3	— double anastigmat Photo-Sport, F : 6,3	360 »	405 »
— 5	— anastigmat Stylor Roussel, F : 6,3	435 »	480 »
— 7	— anastigmat Berthiot Olor, F : 6,8	480 »	525 »
— 8	— anastigmat Berthiot Olor, F : 5,7	535 »	580 »
— 10	— aplanastigmat, Hermagis, F : 6,3	470 »	515 »

Châssis métal, pour plaque 6 $\frac{1}{2}$ ×9	: 2 75	Pour autochrome	Fr. 3 »
Cadre avec verre dépoli	: 3 75	Sac cuir	— 28 »

Franco de port et d'emballage à partir de 50 francs (Voir conditions, page 1).