

Baudry Isographe

| | | | |
|---------------------------------|-------|-----------------------|--------|
| Fabricant (si # de la marque) : | | Pays de fabrication : | France |
| Début de fabrication : | 1945 | Fin de fabrication : | 1945 |
| Rareté : | Rare | Page du McKeown : | 112 |
| Type d'appareil : | Klapp | | |

Film

| | | | |
|----------------|--------------|-----------------------|--------------|
| Type de film : | 620 | Nombre maxi de vues : | 12 |
| Format : | 6 x 6 cm | Format : | 6 x 4,5 cm |
| Format : | 6 x 4,5 cm | Format : | |
| Avancement : | Molette/ClÃ© | Position : | Sur le capot |
| Rembobinage : | Non | Position : | - |

Exposition

| | | | |
|---------------|--|------------|--|
| Cellule : | | Position : | |
| Sensibilit  : | | | |

Obturbateur

| | | | |
|--------------------------|------------|--------------------------|-----------|
| Marque de l'obturateur : | | Mod le de l'obturateur : | |
| Type d'obturateur : | Guillotine | Vitesses : | 1   1/200 |

Objectif

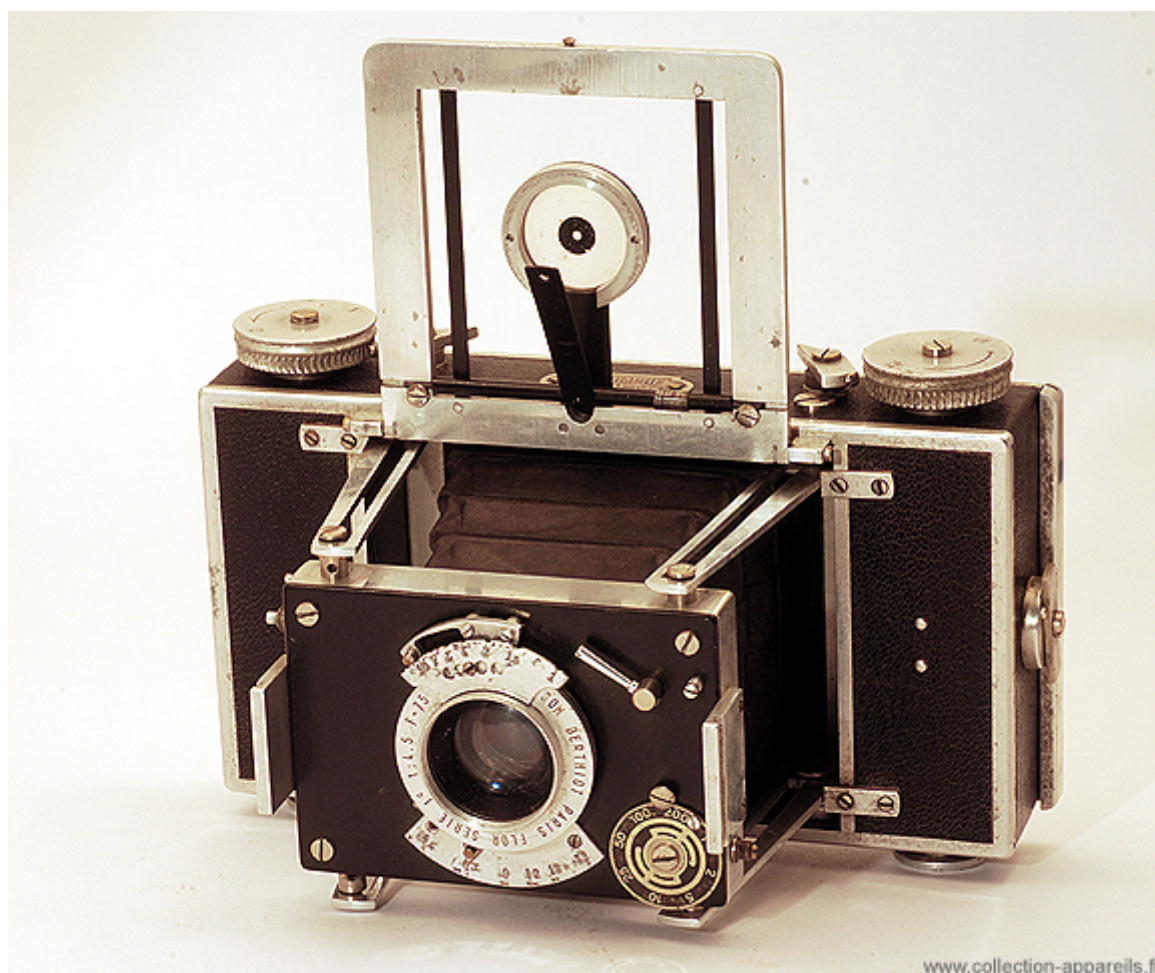
| | | | |
|------------------------|----------|-------------------------|------|
| Type d'objectif : | Standard | Montage de l'objectif : | Fixe |
| Marque de l'objectif : | Berthiot | Mod le de l'objectif : | Flor |
| Monture d'objectif : | | Mode de map : | |
| Focale : | 75 mm | Ouverture maxi : | 4,5 |

Divers

| | | | |
|-------------------------|------------------|---------------------------|------|
| Type de pile : | | | |
| Forme du soufflet : | Parall pip dique | Couleur du soufflet : | Noir |
| D centrement vertical : | | D centrement horizontal : | |
| Type de viseur : | Sportif | Second viseur : | |

Cet Isographe est un modèle à film. Il est bi-format : 6 x 6 et 6 x 4,5, vraisemblablement sur film 620. L'objectif est un Flor Berthiot de 75 mm 1:4,5. La mise au point est possible jusqu'à 1 mètre.

Le viseur est toujours formé par un cadre métallique, à l'intérieur duquel des bandes verticales délimitent le champ pour le format 6 x 4,5. Un dispositif supplémentaire semble permettre une visée plus précise. Il est formé de deux languettes percées. Celle qui est ronde est verticale, alors que celle qui a une forme rectangulaire penche vers l'avant. L'alignement des deux trous permet d'éviter des erreurs de parallaxe.



www.collection-appareils.fr