

# Photo-Hall Perfect Focal Plane nÂ°2

---

Fabricant (si # de la marque) :		Pays de fabrication :	France
Début de fabrication :	1913	Fin de fabrication :	0
Rareté :	Rare	Page du McKeown :	-
Type d'appareil :	Klapp		

## Film

---

Type de film :	Plaque	Nombre maxi de vues :	
Format :	Autre	Format :	
Format :		Format :	
Avancement :	Non	Position :	-
Rembobinage :	Non	Position :	-

## Exposition

---

Cellule :	Position :
Sensibilité :	

## Obturateur

---

Marque de l'obturateur :	Modèle de l'obturateur :
Type d'obturateur :	Vitesses :

## Objectif

---

Type d'objectif :	Montage de l'objectif :	Fixe
Marque de l'objectif :	Modèle de l'objectif :	Tessar
Monture d'objectif :	Mode de map :	
Focale :	Ouverture maxi :	6,3

## Divers

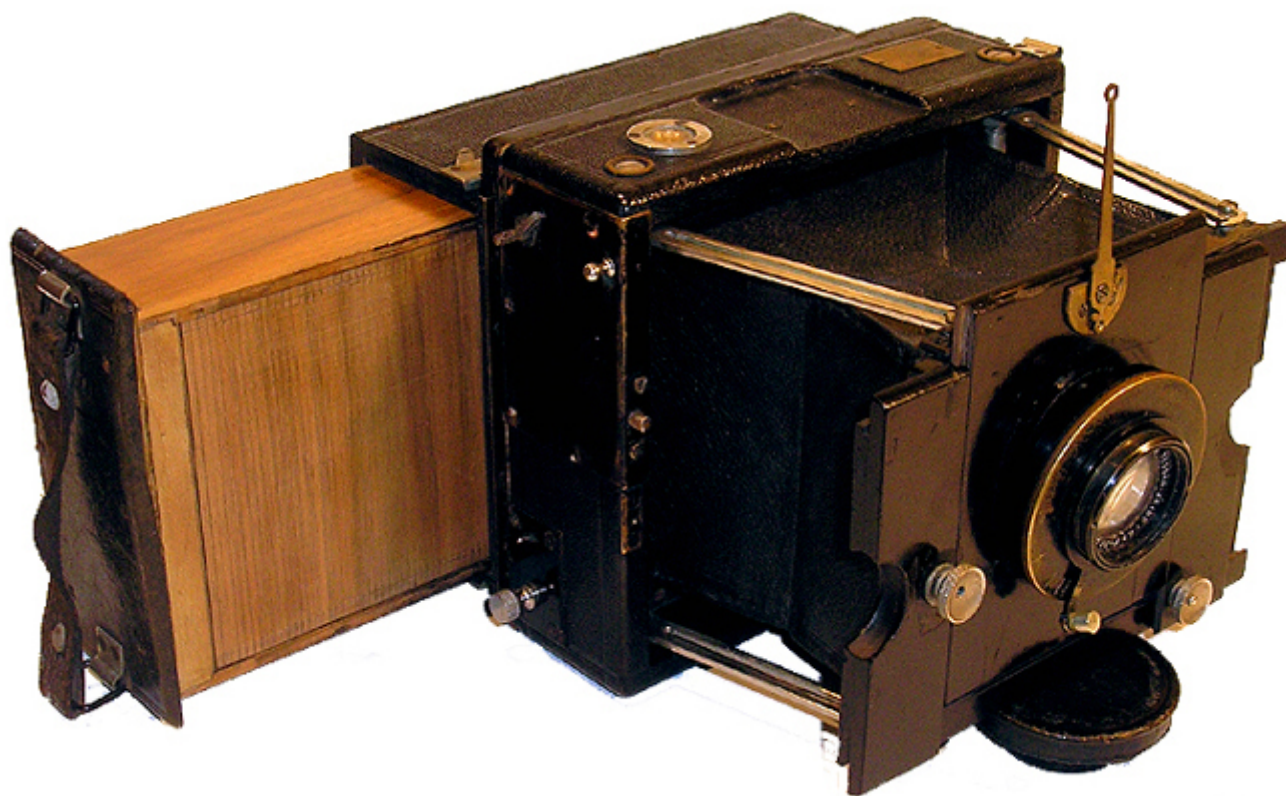
---

Type de pile :		Couleur du soufflet :	
Forme du soufflet :		Décentrement horizontal :	
Décentrement vertical :		Second viseur :	
Type de viseur :			

Obturbateur à rideau jusqu'au 1/2.500ème - avec chargeur 12 porte-plaques  
9X13 - objectif E.KRAUSS. PARIS N°59606 TESSAR-ZEISS 1 :6,3 F=136 BTE

Voir le catalogue Photo-Hall de 1913 page 6

[www.collection-appareils.fr](http://www.collection-appareils.fr)



[www.collection-appareils.fr](http://www.collection-appareils.fr)

[www.collection-appareils.fr](http://www.collection-appareils.fr)