

Nomar Nomar nÂ°1

Fabricant (si # de la marque) :		Pays de fabrication :	Etats-Unis
Début de fabrication :	0	Fin de fabrication :	0
Rareté :	Peu courant	Page du McKeown :	
Type d'appareil :	Box		

Film

Type de film :	127	Nombre maxi de vues :	
Format :		Format :	
Format :		Format :	
Avancement :	Molette/CIÃ©	Position :	Sur le cotÃ©
Rembobinage :	Non	Position :	

Exposition

Cellule :	Non	Position :	
Sensibilité :			

Obturateur

Marque de l'obturateur :		Modèle de l'obturateur :	
Type d'obturateur :		Vitesses :	

Objectif

Type d'objectif :	Standard	Montage de l'objectif :	Fixe
Marque de l'objectif :	-	Modèle de l'objectif :	-
Monture d'objectif :		Mode de map :	Fixfocus
Focale :		Ouverture maxi :	

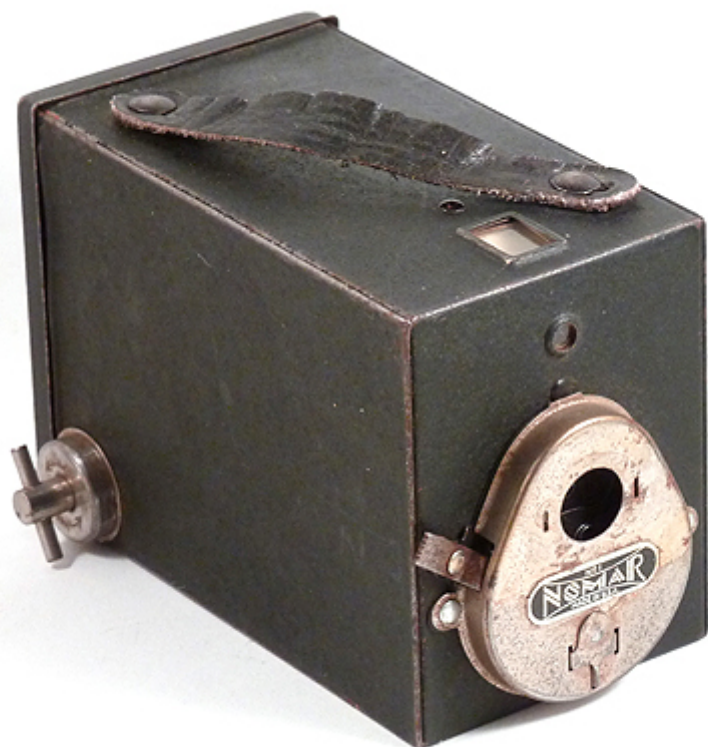
Divers

Type de pile :		Couleur du soufflet :	
Forme du soufflet :		Décentrement horizontal :	
Décentrement vertical :		Second viseur :	non
Type de viseur :	Interne fixe		

Cet objet, qui ressemble au taille-crayons des instituteurs de mon enfance, est bel et bien un appareil photo.

Sa construction métallique et son revêtement en peinture vermiculée le rend froid, austère. L'obturateur est extérieur au corps de l'appareil devant la lentille. Cela devait simplifier sa fabrication. Il n'y a aucun réglage. Le porte-bobine est situé verticalement à l'arrière contre le dos du boîtier.

Ce modèle existait en noir, vert et rouge.



www.collection-appareils.fr