

Grands magasins du Louvre Spécial-Louvre

Fabricant (si # de la marque) :		Pays de fabrication :	Inconnu
Début de fabrication :	1913	Fin de fabrication :	1913
Rareté :	Rare	Page du McKeown :	-
Type d'appareil :	Défective		

Film

Type de film :	Plaque	Nombre maxi de vues :	
Format :	9 x 12 cm	Format :	
Format :		Format :	
Avancement :	Autre (voir texte de la page)	Position :	-
Rembobinage :	Non	Position :	-

Exposition

Cellule :	Position :
Sensibilité :	

Obturbateur

Marque de l'obturateur :		Modèle de l'obturateur :	
Type d'obturateur :	Rotatif	Vitesses :	

Objectif

Type d'objectif :		Montage de l'objectif :	Fixe
Marque de l'objectif :	-	Modèle de l'objectif :	Rectiligne Aplanétique
Monture d'objectif :		Mode de map :	
Focale :		Ouverture maxi :	

Divers

Type de pile :		Couleur du soufflet :	
Forme du soufflet :		Décentrement horizontal :	
Décentrement vertical :		Second viseur :	
Type de viseur :			

www.collection-appareils.fr

www.collection-appareils.fr

JUMELLES-LOUVRE - PHOTO-LOUVRE

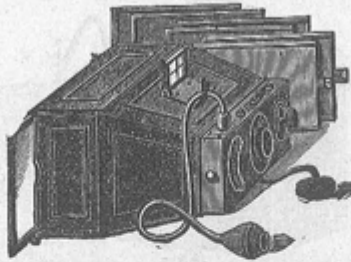


Fig. 25

- JUMELLE-LOUVRE A**, objectif achromatique, diaphragmes à iris, obturateur à vitesses variables faisant la pose et l'instantané, viseur clair, glace dépolie, 6 châssis simples pour plaques 9×12 20. »
Modèle B avec objectif rectiligne 39. »
Supplément pour mise au point à crémaillère . 10. »
CHASSIS simples négatifs p^r Jumelle Louvre 9×12. 1.25
SAC toile grise avec courroie, pour mettre les jumelles Louvre sans les châssis 2.90
Le même avec étai pour châssis 4.90
SAC cuir 7.90



Fig. 27

- PHOTO-LOUVRE** 6½×9 contenant 12 porte-plaques; garnie maroquin noir, poignée à anneaux, objectif achromatique, diaphragmes à iris, obturateur à vitesses variables fonctionnant au doigt ou au propulseur. 19.75
Même modèle en 9×12 25. »
SAC spécial rigide avec courroie 6½×9. 3.75
 — — — — — 9×12 4.50

Dernière Nouveauté

LE "STÉREAN"

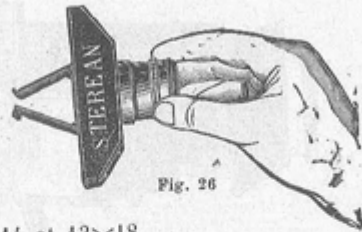


Fig. 26

se place
 sur tous les appareils
 9×12 - 9×14 et 13×18

- Cet appareil permet de faire des épreuves directes stéréoscopiques avec un seul objectif.
En boîte avec instruction 33. »
Bague spéciale pour ajuster le "STÉREAN" sur l'objectif. 1.50

TROUSSE cuir noir contenant un jeu de 3 lentilles complémentaires pour faire le portrait à 1^m, 3^m ou 5 mètres avec les Jumelles-Louvre et Photo-Louvre. 4.50
Propulseur pour Photo-Louvre et Jumelle-Louvre. 2.75

Fig. 28

DÉTECTIVE LOUVRE

- Appareil** 9×12 de construction robuste, obturateur fonctionnant au doigt ou à la poire, faisant la pose et l'instantané à vitesses variables. Diaphragmes iris et écrous au pas du congrès.
 Avec objectif rectiligne extra-rapide 59. »
 Avec objectif Hermagis extra-rapide 95. »



"Spécial-Louvre" - "Anastigmographes-Louvre"

Appareil de précision, mécanisme de grande sûreté.



Fig. 29

- Fig. 29. — ANASTIGMOGRAPHE-LOUVRE, 9×12**
 Avec objectif Anastigmat-Louvre 120. »
 Avec Tessar-Krauss-Zeiss 190. »
ANASTIGMOGRAPHE-LOUVRE réduit et ouvrant avec décentrement dans les deux sens.
 Avec Anastigmat-Louvre 130. »
 Avec Tessar-Krauss-Zeiss 200. »



Fig. 30

- Fig. 30. SPÉCIAL-LOUVRE 9×12**, escamotage à l'avant, objectif rectiligne aplanétique premier choix. 75. »
Même modèle avec objectif Hermagis, série II. 110. »
SPÉCIAL-LOUVRE à décentrement dans les deux sens, escamotage sur le côté droit et ouvrant.
 Objectif rectiligne 85. »
 Objectif Hermagis, série II 115. »