

Photo-Hall Folding Perfect nÂ°3

Fabricant (si # de la marque) :		Pays de fabrication :	Inconnu
Début de fabrication :	1899	Fin de fabrication :	1937
Rareté :	Rare	Page du McKeown :	-
Type d'appareil :	Chambre		

Film

Type de film :	Plaque	Nombre maxi de vues :	
Format :	13 x 18 cm	Format :	
Format :		Format :	
Avancement :	Telescopique	Position :	-
Rembobinage :	Non	Position :	-

Exposition

Cellule :	Position :
Sensibilité :	

Obturbateur

Marque de l'obturateur :	Modèle de l'obturateur :
Type d'obturateur :	Vitesses :

Objectif

Type d'objectif :	Montage de l'objectif :	Fixe
Marque de l'objectif :	Modèle de l'objectif :	Anastigmat
Monture d'objectif :	Mode de map :	
Focale :	Ouverture maxi :	

Divers

Type de pile :		Couleur du soufflet :	
Forme du soufflet :		Décentrement horizontal :	
Décentrement vertical :		Second viseur :	
Type de viseur :			

www.collection-appareils.fr

www.collection-appareils.fr

APPAREILS INSTANTANÉS A MAIN

FOLDING " PERFECT " N° 3

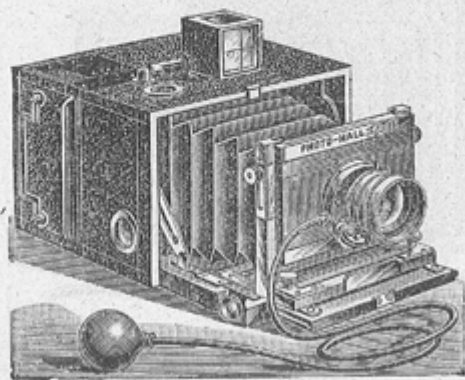


Fig. 21.

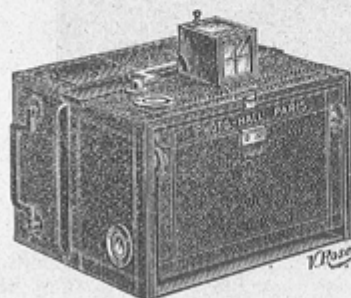


Fig. 22.

La " Folding Perfect n° 3 " (fig 21 et 22) est construite comme la Folding n° 2, mais elle est complètement gainée en maroquin premier choix et possède, au lieu de trois châssis doubles, un châssis à magasin à compteur automatique pouvant recevoir 12 plaques au gélatino-bromure. L'objectif est monté avec un obturateur central de volume très réduit, de manière à pouvoir loger toute la partie optique dans la chambre une fois fermée. La chambre est munie aussi de deux écrous, de deux niveaux ainsi que d'un viseur à double effet. L'obturateur fonctionne à volonté au doigt ou à la poire. Le magasin peut s'enlever à volonté en plein jour et se remplacer par un autre magasin de rechange. Chaque chambre est accompagnée d'un châssis à glace dépolie permettant la mise au point.

DIMENSION ET POIDS DE LA FOLDING PERFECT N° 3

Format de la chambre	Largeur	Hauteur	Épaisseur avec magasin	Poids de la chambre seule	Poids du magasin	Tirage de la chambre
9 × 12	17 c/m	12 c/m	15 c/m	900 grammes	1000 grammes	22 c/m
13 × 18	24 —	18 —	17 —	1700 —	1600 —	30 —
18 × 24	30 —	23 —	20 —	2200 —	3000 —	40 —

PRIX DE LA FOLDING PERFECT N° 3



Fig. 23.

Format de la chambre	Prix de la chambre seule avec son magasin et son viseur	Prix de la chambre complète montée avec :		
		Objectif anastigmat Photo-Hall	Objectif anastigmat Berthiot-Darlot Hermagis	Objectif anastigmat Zeiss Série II A I : 8
9 × 12	130	250	290	300
13 × 18	160	305	365	400
18 × 24	225	445	490	525

PRIX DES CHASSIS A MAGASIN SUPPLÉMENTAIRES (fig. 23)

Fr.	$\frac{9 \times 12}{60 \text{ »}}$	$\frac{13 \times 18}{80 \text{ »}}$	$\frac{18 \times 24}{100 \text{ »}}$
-----	------------------------------------	-------------------------------------	--------------------------------------

Franco de port à partir de 25 francs.