

Gallus Appareil Gallus n°4

Fabricant (si # de la marque) :		Pays de fabrication :	France
Début de fabrication :	1923	Fin de fabrication :	0
Rareté :	Rare	Page du McKeown :	-
Type d'appareil :	Chambre		

Film

Type de film :	Plaque	Nombre maxi de vues :	1
Format :	9 x 12 cm	Format :	
Format :		Format :	
Avancement :	Non	Position :	-
Rembobinage :	Non	Position :	-

Exposition

Cellule :	Non	Position :	
Sensibilité :			

Obturateur

Marque de l'obturateur :	Gauthier (AGC)	Modèle de l'obturateur :	lbo
Type d'obturateur :	Central	Vitesses :	

Objectif

Type d'objectif :	Standard	Montage de l'objectif :	Fixe
Marque de l'objectif :	Krauss	Modèle de l'objectif :	Tessar
Monture d'objectif :		Mode de map :	Image réelle sur d'apoli
Focale :		Ouverture maxi :	6,3

Divers

Type de pile :			
Forme du soufflet :	Conique	Couleur du soufflet :	Noir
Décentrement vertical :	Oui	Décentrement horizontal :	Oui
Type de viseur :	Externe fixe	Second viseur :	

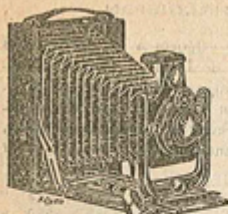
Les Chambres Folding Gallus ne déparent pas de la production de l'époque et n'apparaissent pas comme révolutionnaires ; elles semblent néanmoins être de belle qualité.

Cet Appareil Gallus n°4 , se différencie du n°34 (10 x 15) par son format 9 x 12.

Dans une même page de catalogue, il existe le Gallus n°35 (10 x 15) et le Gallus n°5 (9 x 12), appareils semblables, mais se différenciant par un système de changement d'objectif sur planchette amovible.

On peut remarquer que le Gallus "Chambre série D", sur une publicité de 1925, lui ressemble énormément !

S. O. M. BERTHIOT 6 1/2 x 9, 9 x 12 & 10 x 15
CONSTRUCTION FRANÇAISE DE HAUTE PRÉCISION



Corps métal gainé cuir, pièces en métal nickelé, double tirage, décentrement en hauteur et en largeur, mise au point par crémaillère, cadre de mise au point avec capuchon, viseur clair réversible avec niveau, obturateur à secteurs.

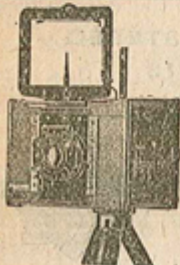
Emboîtement du châssis par un nouveau système breveté.

Chaque appareil est livré en boîte, avec 3 châssis simples métalliques et un déclencheur.

Ils sont construits en trois dimensions, 6 1/2 x 9, 9 x 12 et 10 x 15 avec différents objectifs et obturateurs aux prix ci-dessous :

Anastigmats		Obturateurs		6 1/2 x 9	9 x 12	10 x 15
Olor	F : 6,8	Ultex	1/100 ^e de seconde	412	—	615
Olor	F : 6,8	Compur	1/300 ^e	485	—	—
Eurygraphie	F : 6	Ultex	1/100 ^e	463	564	706
Olor	F : 6,8	Auto	1/100 ^e	—	487	—
Olor	F : 6,8	Compur	1/200 ^e	—	556	698
Olor	F : 5,7	liso	1/100 ^e	—	540	670
Olor	F : 5,7	Compur	1/200 ^e	—	608	729
Flor	F : 4,5, 135%	Compur	1/200 ^e	—	750	—
Châssis simples supplémentaires				3	3	6 65
Châssis pour Film-Pack				20	20	30

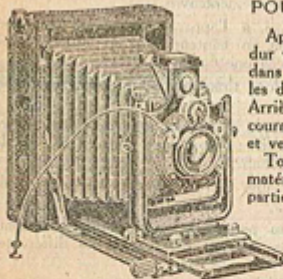
EXTRA PLAT "BELLIENI" 9 x 12 & 10 x 15
POUR PLAQUES & FILM-PACK



Modèles extrêmement réduits, leur faible poids est remarquable. Ils sont munis d'un obturateur à secteurs, mise au point par une rainure hélicoïdale depuis 2 m. jusqu'à l'infini. Décentrement en largeur et en hauteur. Livrés avec 6 châssis simples, glace dépolie, déclencheur, bouchon d'objectif, le tout en étui cuir jaune, de première qualité.

	9 x 12	10 x 15
Avec obj. Berthiot Olor F : 6 obt. 1/100 ^e ...	600	—
— " — " F : 6 obt. 1/200 ^e ...	680	750
— " Flor F : 4,5 obt. 1/200 ^e ...	800	820
Châssis supplémentaires ...	4	6
— simples pour autochromes ...	4	6
— pour Film-Pack ...	20	30
Ecran spécial pour la photographie en couleurs, avec garniture ...	12	12
Ecran ortho, coefficient 3, 6, 9 ou 12 avec monture... la pièce...	12	12
Bonnets pour 0 m. 25, 0 m. 50, 1 m. ou 1 m. 50. ... la pièce...	10	12

"GALLUS" 9 x 12 N° 4 & 10 x 15 N° 34
POUR PLAQUES & FILM-PACK



Appareil de grand luxe à double tirage. Corps en bois dur verni et gainé maroquin fin. Soufflet peau. Rail pris dans la masse, double crémaillère. Décentrement dans les deux sens par vis micrométriques. Viseur réversible. Arrière breveté à emboîtement pour châssis du modèle courant. Deux écrous de pied. Glace dépolie à capuchon et verre dépoli réversible.

Tous les appareils « Gallus » sont construits avec des matériaux de premier choix et ne comportent aucune partie métallique s'oxydant rapidement à la mer ou à la montagne.

Ils sont tous montés avec échelle de mise au point ayant un arrêt automatique sur l'infini.

Livrés avec 3 châssis simples métalliques et déclencheur.

Avec objectifs anastigmats.		9 x 12		10 x 15	
		liso	Compur	liso	Compur
Gallus	F : 6,3	384	—	520	—
Gallus	F : 4,5	—	555	—	—
Roussel Stylor	F : 6,3	470	558	625	705
Berthiot Olor	F : 5,7	539	639	716	795
Krauss Tessar	F : 6,3	700	775	—	1005

"GALLUS" 9 x 12 N° 5 & 10 x 15 N° 35

Même description que les modèles ci-dessus mais établis spécialement pour recevoir des objectifs à grande ouverture et long foyer. Planchette amovible permettant le changement instantané de l'objectif. Système de fermeture breveté. Livrés avec 3 châssis simples métalliques et déclencheur.

Avec objectifs anastigmats :		9 x 12		10 x 15	
		Foyer	Compur	Foyer	Compur
Roussel Stylor	F : 4,5	150%	850	180%	1050
Berthiot Styllor	F : 4	150%	930	180%	1190
Krauss Tessar	F : 4,5	135%	1065	150%	1270