

## Inconnue Appareil de Reportage

---

Fabricant (si # de la marque) :		Pays de fabrication :	
Début de fabrication :	1939	Fin de fabrication :	0
Rareté :	Rare	Page du McKeown :	-
Type d'appareil :	Klapp		

### Film

---

Type de film :	Plaque	Nombre maxi de vues :	1
Format :	10 x 15 cm	Format :	
Format :		Format :	
Avancement :	Non	Position :	-
Rembobinage :	Non	Position :	-

### Exposition

---

Cellule :	Non	Position :	
Sensibilité :			

### Obturateur

---

Marque de l'obturateur :		Modèle de l'obturateur :	
Type d'obturateur :	Plan focal	Vitesses :	1 Å 1/2000, B

### Objectif

---

Type d'objectif :		Montage de l'objectif :	Fixe
Marque de l'objectif :		Modèle de l'objectif :	
Monture d'objectif :		Mode de map :	
Focale :		Ouverture maxi :	

### Divers

---

Type de pile :		Couleur du soufflet :	Noir
Forme du soufflet :	ParallÃ©lipipÃ©dique	Décentrement horizontal :	
Décentrement vertical :		Second viseur :	
Type de viseur :	Externe pliant fixe		

Ce gros klapp de reportage ressemble beaucoup au klapp allemand, le Nettel Deckrullo.

On le retrouve sur différents noms sur des catalogues de distributeurs, comme l'Extensible sur le catalogue Lorillon 1927.

Regardez, c'est la même gravure en 1927 comme en 1939.

www.collection-appareils.fr

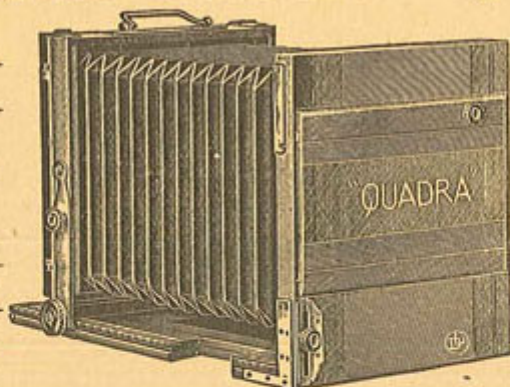
# CHAMBRES CARRÉES "QUADRA"

13 × 18

N°	Poids	Tirage
2	2 k. 370	470 $\frac{m}{m}$
3	2 k. 860	490 $\frac{m}{m}$

18 × 24

N°	Poids	Tirage
2	3 k. 600	600 $\frac{m}{m}$
3	3 k. 700	630 $\frac{m}{m}$



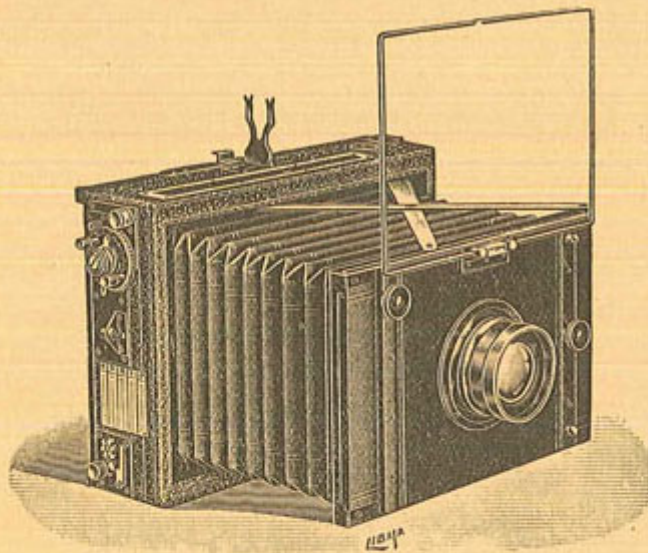
N° 2. — Ebénisterie en noyer demi-verni. Ferrures fortes en cuivre poli et verni. Décentrement horizontal. Grand décentrement vertical pour emploi des objectifs à grande extension de couverture ainsi que des grands angulaires. Planchette d'objectif détachable. Poignée en cuivre, articulée. Départ direct sur double crémaillère, nouvelle disposition assurant une fixité rigoureuse. Cadre arrière réversible. Cadre de mise au point à charnières doubles. Bascule verticale de l'arrière. Soufflet rectangulaire à double tirage en toile grenat renforcée. Ecrou de pied au pas du Congrès. (Le modèle 18×24 comporte 2 écrous pour emplacements différents du pied suivant l'extension de la chambre.)

N° 3. — Ebénisterie en acajou verni de tout 1<sup>er</sup> choix. Ferrures fortes en cuivre poli et verni. Décentrement horizontal de tout l'avant. Double décentrement vertical maximum. Trois plaquettes divisées, indicatrices des décentrement. Planchette d'objectif détachable. Forte poignée cuivre articulée. Départ direct sur double crémaillère, nouvelle disposition assurant une fixité rigoureuse. Cadre arrière réversible. Bascule verticale de l'arrière. Cadre de mise au point à charnières doubles. Soufflet rectangulaire à double tirage en peau grenat. Ecrou de pied au pas du Congrès. (Le modèle 18×24 comporte 2 écrous pour emplacements différents du pied suivant l'extension de la chambre.)

PRIX

	13×18		18×24	
	N° 2	N° 3	N° 2	N° 3
Chambre noire seule, sans châssis	1105 »	1735 »	1190 »	1895 »
Châssis double à rideaux, la pièce	147 »	147 »	181 »	181 »

## APPAREIL DE REPORTAGE



Recommandé pour tous reportages, actualités, sports, sorties d'église, paysages, etc. Il permet l'emploi d'objectifs de distances focales variées, même grand angle.

Mise en batterie rapide. Bras de force à ciseaux intérieurs et extérieurs, assurant une rigidité et un parallélisme absolus.

Viseur iconomètre avec double œillette. L'obturateur est réglable de l'extérieur pour toutes vitesses jusqu'au 1/2000<sup>e</sup>, la pose en 1 et 2 temps. Déclenchement au doigt ou au déclencheur.

Le corps est en bois gainé peau et soufflet peau. Cadre dépoli avec grand capuchon. 2 écrous pour pied. Poignée cuir. Niveau.

DESIGNATION	10×15	13×18
Appareil seul, sans objectif, ni châssis	2.475 »	2.590 »
Objectifs, voir pages correspondantes..		
Châssis-rideaux	133 »	142 »
Magasin 12 plaques	692 »	770 »
Planchettes d'objectifs...	78 »	83 »
Adaptateurs de châssis métal...	92 »	92 »
Sac cuir doublé velours pour l'appareil et 3 châssis ou 1 magasin.	270 »	300 »