

Welta Garant

Fabricant (si # de la marque) :		Pays de fabrication :	Allemagne
Début de fabrication :	1939	Fin de fabrication :	0
Rareté :	Rare	Page du McKeown :	988
Type d'appareil :	Folding		

Film

Type de film :	120	Nombre maxi de vues :	16
Format :	6 x 9 cm	Format :	6 x 4,5 cm
Format :	6 x 4,5 cm	Format :	
Avancement :	Molette/CIÃ©	Position :	Sur le cotÃ©
Rembobinage :	Non	Position :	-

Exposition

Cellule :	Non	Position :	
Sensibilité :			

Obturateur

Marque de l'obturateur :	F. Deckel	Modèle de l'obturateur :	Compur-Rapid
Type d'obturateur :		Vitesses :	1/400, B

Objectif

Type d'objectif :	Standard	Montage de l'objectif :	Fixe
Marque de l'objectif :	Rodenstock	Modèle de l'objectif :	Trinar
Monture d'objectif :		Mode de map :	Distance choisie sur l'optique
Focale :	105 mm	Ouverture maxi :	3,8

Divers

Type de pile :			
Forme du soufflet :	Conique	Couleur du soufflet :	Noir
Décentrement vertical :	Non	Décentrement horizontal :	Non
Type de viseur :	Externe fixe	Second viseur :	

La spécificité de ce modèle bi-format est que son viseur est à correction de parallaxe et que le bouton de déclencheur se trouve directement sur le boîtier.

Il peut être trouvé avec diverses combinaisons d'objectifs (Trinar 3,8 ou Trioplan 4,5) et d'obturateurs (Prontor II, Compur S ou Compur Rapid)

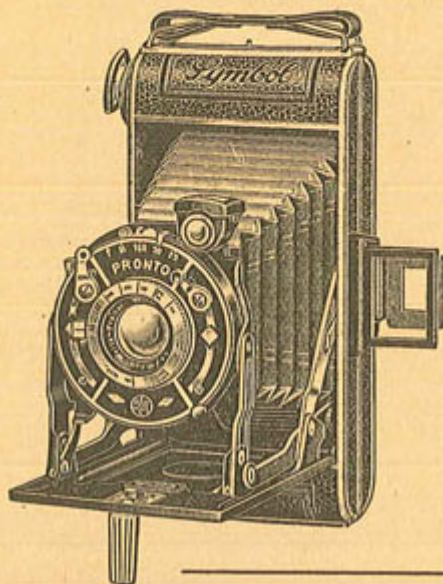


LE "SYMBOL"



6x9

LA GRANDE QUALITÉ A BAS PRIX



Il représente, dans la fabrication **Welta**, le modèle destiné à être mis dans les mains de l'amateur, désireux d'obtenir d'**excellents** résultats, et ne disposant que d'un budget réduit.

Les qualités générales sont celles desquelles ne peut se départir la marque "**Welta**" et tout possesseur sera entièrement satisfait des résultats obtenus.

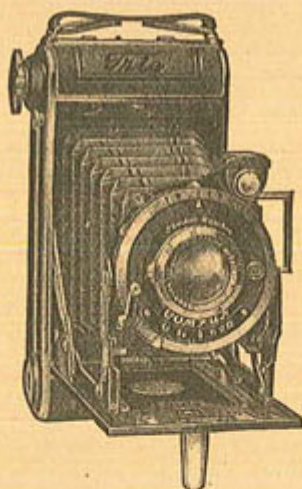
Sa présentation est agréable : toutes les parties métalliques sont luxueusement **nickelées**, le corps étant finement gainé en imitation cuir.

PRIX :

Avec objectif anastigmat **Welta** f : 6,3 sur obturateur **Vario** 1/25, 1/50, 1/100 et T. B. **620 »**

Le même, avec **Prontor** N° 2 à retardement, 8 vitesses : 1, 1/2, 1/5, 1/10, 1/25 1/50, 1/100 et 1/150^e... .. **820 »**

Dimensions : 160x75x35 ^m/_m.
Poids : 500 gr.



LE "TRIO" 6x9

Le "**Trio**" présente tous les avantages d'un appareil moderne de grande classe. Un viseur à cadre assure un parfait cadrage pour la visée à hauteur d'œil et le viseur clair tournant est logé à l'intérieur.

Un **PRESSEUR** de film assure une parfaite planéité. Les logements des bobines à bascules facilitent le chargement. Cache pour film panchro. **Mise au point** frontale jusqu'à 1^m50. Belle présentation. **Gainage** cuir. Soufflet peau. Toutes pièces nickelées.

PRIX :

	Prontor II	Compur 1/250 ^e	Compur 1/400 ^e
Avec Trioplan f : 4,5, 105 ^m / _m	1095 »	1240 »	
— Tessar Zeiss f : 4,5, 105 ^m / _m ...			1880 »

Dimensions : 160x75x36 ^m/_m. — Poids : 550 gr.

LE GARANT 6x9 - L'Appareil de luxe et de précision, Objectif extra-lumineux f : 3,8.

Double format 8 poses 6x9 ou 16 POSES 4 1/2 x 6. — Viseur Galilée avec correction de parallaxe. — Obturateur **Compur Rapid** à retardement 1/400^e.

Dimensions : 160x75x36 ^m/_m. — Poids : 550 gr.

Corps métal gainé joli cuir noir et **chromé**. Bouton déclencheur sur le boîtier (relais). Presseur assurant la planéité du film. Cuvettes porte-bobine à bascule.

Avec objectif **Trinar** Rodenstock f : 3,8, 105 ^m/_m... .. **1700 »**

Nous tenons des catalogues "**Welta**" à votre disposition. Indiquez-nous la quantité désirée