

Ulca Camera Corp Ulca STI

Fabricant (si # de la marque) :		Pays de fabrication :	Grande-Bretagne
Début de fabrication :	1933	Fin de fabrication :	0
Rareté :	Rare	Page du McKeown :	935
Type d'appareil :	Subminiature		

Film

Type de film :	Special	Nombre maxi de vues :	8
Format :	Autre	Format :	
Format :		Format :	
Avancement :	Molette/CIÃ©	Position :	Sur le capot
Rembobinage :	Non	Position :	-

Exposition

Cellule :	Non	Position :	
Sensibilité :			

Obturateur

Marque de l'obturateur :		Modèle de l'obturateur :	
Type d'obturateur :	Rotatif	Vitesses :	S, T, I

Objectif

Type d'objectif :	Standard	Montage de l'objectif :	Fixe
Marque de l'objectif :		Modèle de l'objectif :	
Monture d'objectif :	-	Mode de map :	Fixfocus
Focale :		Ouverture maxi :	

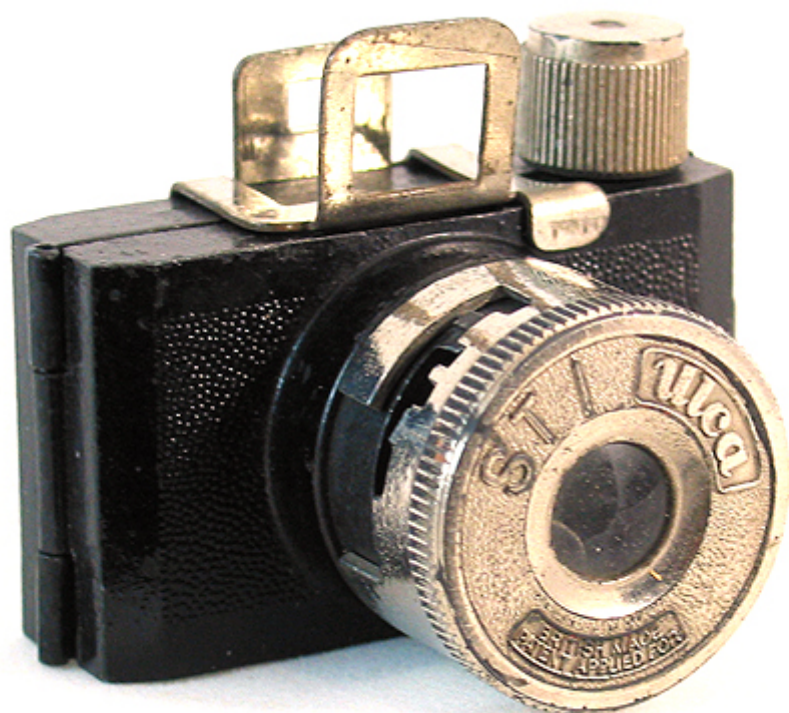
Divers

Type de pile :		Couleur du soufflet :	
Forme du soufflet :		Décentrement horizontal :	
Décentrement vertical :		Second viseur :	
Type de viseur :	Externe Ã double cadre non optique		

L'Ulca STI, est un petit appareil fabriqué en métal moulé, et recouvert d'une peinture noire.

Le corps est composé de deux parties, reliées par une charnière sur un côté, et verrouillées par une agrafe métallique sur l'autre.

Très simple, il ne dispose d'aucun réglage. A noter cependant, la bague porte objectif qui possède trois positions, donnant le choix entre : Obturateur bloqué, Instantané, Pose.



www.collection-appareils.fr