

## Dumont Indiscret

---

Fabricant (si # de la marque) :		Pays de fabrication :	France
Début de fabrication :	1902	Fin de fabrication :	1909
Rareté :	Rare	Page du McKeown :	-
Type d'appareil :	Chambre		

### Film

---

Type de film :	Plaque	Nombre maxi de vues :	1
Format :	9 x 12 cm	Format :	
Format :		Format :	
Avancement :	Non	Position :	-
Rembobinage :	Non	Position :	-

### Exposition

---

Cellule :	Non	Position :	
Sensibilité :			

### Obturateur

---

Marque de l'obturateur :	Bausch & Lomb	Modèle de l'obturateur :	-
Type d'obturateur :	Central	Vitesses :	I, P

### Objectif

---

Type d'objectif :	Standard	Montage de l'objectif :	Fixe
Marque de l'objectif :	Bausch & Lomb	Modèle de l'objectif :	
Monture d'objectif :		Mode de map :	Curseur sur index linéaire des distances
Focale :	~ 155 mm	Ouverture maxi :	

### Divers

---

Type de pile :			
Forme du soufflet :	Conique	Couleur du soufflet :	Noir
Décentrement vertical :	45 mm	Décentrement horizontal :	28 mm
Type de viseur :	Externe pliant fixe	Second viseur :	Image réelle sur dôme poli

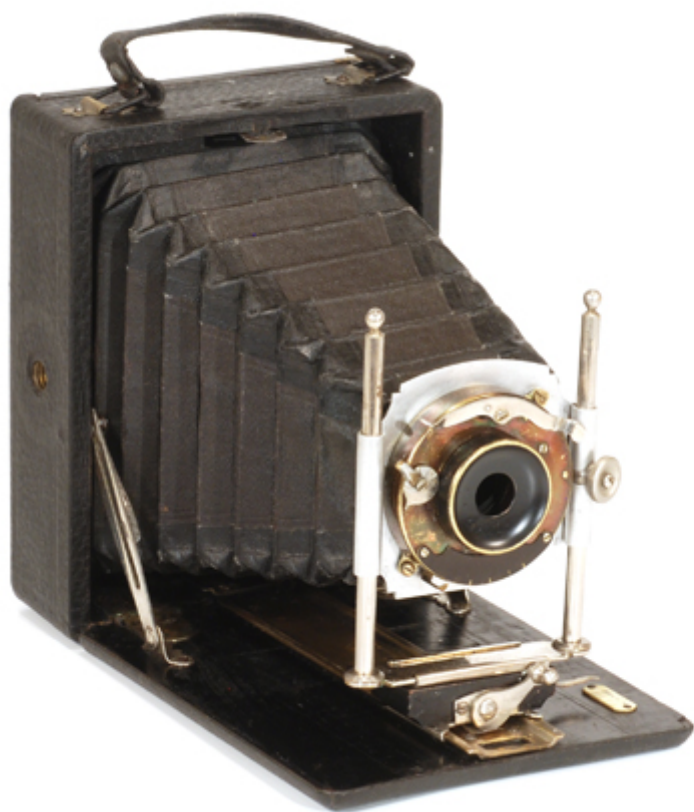
## Description (Texte de AS )

---

Auguste Dumont a lancé la série des Indiscrets en 1902, il annonçait 30 modèles en 1905 et 50 en 1906... A sa mort en 1909, la gamme sera reprise par Mattioli, puis par Jousset.

Cette petite chambre est un appareil simple de milieu de gamme, d'une bonne réalisation, disposant du décentrement horizontal et vertical, mais dont l'équipement optique est un peu faible : un ménisque à deux éléments collés sans indication de focale et un obturateur Pose et Instantané avec les diaphragmes justes repérés par six traits.

Appareil bien banal, dont le principal intérêt est de pouvoir être attribué (avec une bonne probabilité) à Dumont, constructeur aussi actif que discret...



[www.collection-appareils.fr](http://www.collection-appareils.fr)