

## Tiranty Junio nÂ°2

---

|                                 |         |                       |        |
|---------------------------------|---------|-----------------------|--------|
| Fabricant (si # de la marque) : |         | Pays de fabrication : | France |
| Début de fabrication :          | 1928    | Fin de fabrication :  | 0      |
| Rareté :                        | Rare    | Page du McKeown :     | -      |
| Type d'appareil :               | Chambre |                       |        |

### Film

---

|                |            |                       |   |
|----------------|------------|-----------------------|---|
| Type de film : | Plaque     | Nombre maxi de vues : | 1 |
| Format :       | 6,5 x 9 cm | Format :              |   |
| Format :       |            | Format :              |   |
| Avancement :   | Non        | Position :            | - |
| Rembobinage :  | Non        | Position :            | - |

### Exposition

---

|               |     |            |  |
|---------------|-----|------------|--|
| Cellule :     | Non | Position : |  |
| Sensibilité : |     |            |  |

### Obturateur

---

|                          |  |                          |                  |
|--------------------------|--|--------------------------|------------------|
| Marque de l'obturateur : |  | Modèle de l'obturateur : | Alpha            |
| Type d'obturateur :      |  | Vitesses :               | Alpha 1/50, B, T |

### Objectif

---

|                        |  |                         |   |
|------------------------|--|-------------------------|---|
| Type d'objectif :      |  | Montage de l'objectif : | Fixe                                      |
| Marque de l'objectif : |  | Modèle de l'objectif :  | PÃ©riscopique double                      |
| Monture d'objectif :   |  | Mode de map :           | Curseur sur index linÃ©aire des distances |
| Focale :               |  | Ouverture maxi :        |   |

### Divers

---

|                         |              |                           |                           |
|-------------------------|--------------|---------------------------|---------------------------|
| Type de pile :          |              |                           |                           |
| Forme du soufflet :     | Conique      | Couleur du soufflet :     | Noir                      |
| Décentrement vertical : | Oui          | Décentrement horizontal : | Non                       |
| Type de viseur :        | Externe fixe | Second viseur :           | Image rÃ©elle sur dÃ©poli |

Les appareils ayant le nom de Junio sont des exclusivités Tiranty. Philippe Tiranty n'étant pas fabricant mais vendeur, fit fabriquer ces modèles par un tiers et se contenta de les affubler d'un nouveau nom.

Il est possible que les noms des obturateurs soient également la conséquence d'un simple renommage, puisque, pour l'instant, ils n'ont été trouvés que pour ces modèles.

Junio n°1

Junio n°2

Junio n°3

Junio n°4

6,5 x 9

9 x 12

6,5 x 9

9 x 12

Périscopique double ou rectiligne

Périscopique double ou rectiligne

Anastigmat f 6,5

Anastigmat f 6,5

13,5 x 9,5 x 4

17 x 12 x 5

13,5 x 9,5 x 4

17 x 12 x 5

450

750

450

750

Gainage simili-cuir noir

Gainage simili-cuir noir

Gainage maroquin

Gainage maroquin

Abattant en bois

Abattant en bois

Abattant en aluminium

Abattant en aluminium

Alpha 1/50, B, T

Alpha 1/50, B, T

Ekli 1/25 à 1/100, B, T

Ekli 1/25 à 1/100, B, T

Les points communs entre ces chambres sont le corps en bois, le soufflet en peau, le déclenchement au doigt ou au déclencheur souple, le décentrement vertical, les deux écrous au pas du Congrès et le dépoli arrière.

[www.collection-appareils.fr](http://www.collection-appareils.fr)

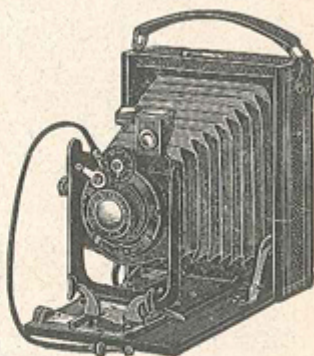
## Les "Junio"

- N° 1 : Format 6 1/2 x 9
- N° 2 : — 9 x 12
- N° 3 : — 6 1/2 x 9, avec anastigmat
- N° 4 : — 9 x 12, avec anastigmat

*pour plaques, employant également les film-packs, se chargeant en plein jour.*

Malgré leur prix très modique, les JUNIO N° 1 et 2 sont des appareils de bonne fabrication. Ils donnent des résultats excellents bien faits pour encourager le débutant dans la pratique de la photographie.

Les JUNIO N° 3 et 4, tout en restant d'un prix peu élevé, comportent de sérieux perfectionnements et sont montés avec des objectifs anastigmats d'une luminosité et d'une finesse remarquables.



**Junio N° 3 et 4**  
A partir de 90 francs

| FORMAT    | DIMENSIONS FERMÉ |         |           | POIDS environ |
|-----------|------------------|---------|-----------|---------------|
|           | Hauteur          | Largeur | Épaisseur |               |
| 6 1/2 x 9 | 135 3/4          | 95 3/4  | 40 3/4    | 450 gr.       |
| 9 x 12    | 170 3/4          | 120 3/4 | 50 3/4    | 750 gr.       |

**Principaux accessoires compris**  
3 Châssis métalliques p<sup>r</sup> plaques;  
1 Déclencheur métallique souple.

N° 1 et 2

DESCRIPTION.

N° 3 et 4

**Corps** en bois, intérieur verni noir, gainé simili-cuir noir.

**Soufflet** peau.

**Abattant** en bois verni noir, fermeture ressort.

**Porte-objectif** en aluminium fondu.

**Objectif** périscopique double. Se fait également avec objectif rectiligne.

**Obturbateur** Alpha faisant la pose, la demi-pose et l'instantané au 1/50<sup>e</sup> de seconde, fonctionnant au doigt ou au déclencheur métallique.

**Viseur** clair.

**Mise au point** par crémaillère et échelle graduée de mise au point automatique.

**Décentrement** vertical.

**2 Écrous** au pas du Congrès.

**Arrière** dépoli avec capuchon.

**Corps** en bois, intérieur verni noir, gainé grains maroquin.

**Soufflet** peau.

**Abattant** en aluminium émaillé, fermeture automatique à ressort.

**Porte-objectif** en aluminium fondu.

**Objectif** anastigmat F/6,3 lumineux et de qualité supérieure, permettant l'instantané même par très faible éclairage.

**Obturbateur** Ekli faisant la pose, la demi-pose et l'instantané au 1/25<sup>e</sup>, 1/50<sup>e</sup> et 1/100<sup>e</sup> de seconde, fonctionnant au doigt ou au déclencheur métallique.

**Viseur** clair.

**Mise au point** par crémaillère, avec échelle graduée de mise au point automatique.

**Décentrement** vertical.

**2 Écrous** au pas du Congrès.

**Arrière** dépoli avec capuchon.

JUNIO N° 1 et 2 avec objectif :

|   | 6 1/2 x 9 | 9 x 12 |
|---|-----------|--------|
| Périscopique double.....                            | 125 »     | 125 »  |
| Rectiligne double.....                              | 135 »     | 135 »  |
| JUNIO N° 3 et 4 avec objectif anastigmat F/6,3..... | 210 »     | 210 »  |
| Châssis métal supplémentaire.....                   | 3 »       | 3.50   |
| Sac en pégamoid, pour l'appareil et 6 châssis.....  | 15 »      | 16.50  |