

# Tiranty Junio nÂ°3

---

Fabricant (si # de la marque) :		Pays de fabrication :	France
Début de fabrication :	1928	Fin de fabrication :	0
Rareté :	Rare	Page du McKeown :	-
Type d'appareil :	Chambre		

## Film

---

Type de film :	Plaque	Nombre maxi de vues :	1
Format :	6,5 x 9 cm	Format :	
Format :		Format :	
Avancement :	Non	Position :	-
Rembobinage :	Non	Position :	-

## Exposition

---

Cellule :	Non	Position :	
Sensibilité :			

## Obturbateur

---

Marque de l'obturateur :		Modèle de l'obturateur :	Ekli
Type d'obturateur :		Vitesses :	1/25 Å 1/100, B, T

## Objectif

---

Type d'objectif :		Montage de l'objectif :	Fixe
Marque de l'objectif :		Modèle de l'objectif :	Anastigmat
Monture d'objectif :		Mode de map :	Curseur sur index linÃ©aire des distances
Focale :		Ouverture maxi :	6,5

## Divers

---

Type de pile :			
Forme du soufflet :	Conique	Couleur du soufflet :	Noir
Décentrement vertical :	Oui	Décentrement horizontal :	Non
Type de viseur :	Externe fixe	Second viseur :	Image rÃ©elle sur dÃ©poli

Les appareils ayant le nom de Junio sont des exclusivités Tiranty. Philippe Tiranty n'étant pas fabricant mais vendeur, fit fabriquer ces modèles par un tiers et se contenta de les affubler d'un nouveau nom.

Il est possible que les noms des obturateurs soient également la conséquence d'un simple renommage, puisque, pour l'instant, ils n'ont été trouvés que pour ces modèles.

Junio n°1

Junio n°2

Junio n°3

Junio n°4

6,5 x 9

9 x 12

6,5 x 9

9 x 12

Périscopique double ou rectiligne

Périscopique double ou rectiligne

Anastigmat f 6,5

Anastigmat f 6,5

13,5 x 9,5 x 4

17 x 12 x 5

13,5 x 9,5 x 4

17 x 12 x 5

450

750

450

750

Gainage simili-cuir noir

Gainage simili-cuir noir

Gainage maroquin

Gainage maroquin

Abattant en bois

Abattant en bois

Abattant en aluminium

Abattant en aluminium

Alpha 1/50, B, T

Alpha 1/50, B, T

Ekli 1/25 à 1/100, B, T

Ekli 1/25 à 1/100, B, T

Les points communs entre ces chambres sont le corps en bois, le soufflet en peau, le déclenchement au doigt ou au déclencheur souple, le décentrement vertical, les deux écrous au pas du Congrès et le dépoli arrière.

[www.collection-appareils.fr](http://www.collection-appareils.fr)

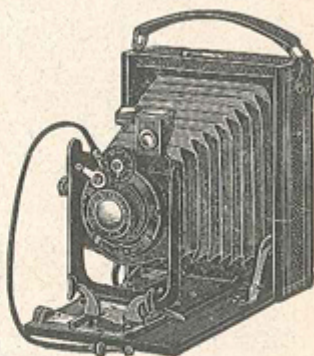
## Les "Junio"

- N° 1 : Format 6 1/2 x 9
- N° 2 : — 9 x 12
- N° 3 : — 6 1/2 x 9, avec anastigmat
- N° 4 : — 9 x 12, avec anastigmat

*pour plaques, employant également les film-packs, se chargeant en plein jour.*

Malgré leur prix très modique, les JUNIO N° 1 et 2 sont des appareils de bonne fabrication. Ils donnent des résultats excellents bien faits pour encourager le débutant dans la pratique de la photographie.

Les JUNIO N° 3 et 4, tout en restant d'un prix peu élevé, comportent de sérieux perfectionnements et sont montés avec des objectifs anastigmats d'une luminosité et d'une finesse remarquables.



**Junio N° 3 et 4**  
A partir de 90 francs

FORMAT	DIMENSIONS FERMÉ			POIDS environ
	Hauteur	Largeur	Épaisseur	
6 1/2 x 9	135 3/4	95 3/4	40 3/4	450 gr.
9 x 12	170 3/4	120 3/4	50 3/4	750 gr.

**Principaux accessoires compris**  
3 Châssis métalliques p<sup>r</sup> plaques;  
1 Déclencheur métallique souple.

N° 1 et 2

DESCRIPTION.

N° 3 et 4

**Corps** en bois, intérieur verni noir, gainé simili-cuir noir.

**Soufflet** peau.

**Abattant** en bois verni noir, fermeture ressort.

**Porte-objectif** en aluminium fondu.

**Objectif** périscopique double. Se fait également avec objectif rectiligne.

**Obturateur** Alpha faisant la pose, la demi-pose et l'instantané au 1/50<sup>e</sup> de seconde, fonctionnant au doigt ou au déclencheur métallique.

**Viseur** clair.

**Mise au point** par crémaillère et échelle graduée de mise au point automatique.

**Décentrement** vertical.

**2 Écrous** au pas du Congrès.

**Arrière** dépoli avec capuchon.

**Corps** en bois, intérieur verni noir, gainé grains maroquin.

**Soufflet** peau.

**Abattant** en aluminium émaillé, fermeture automatique à ressort.

**Porte-objectif** en aluminium fondu.

**Objectif** anastigmat F/6,3 lumineux et de qualité supérieure, permettant l'instantané même par très faible éclairage.

**Obturateur** Ekli faisant la pose, la demi-pose et l'instantané au 1/25<sup>e</sup>, 1/50<sup>e</sup> et 1/100<sup>e</sup> de seconde, fonctionnant au doigt ou au déclencheur métallique.

**Viseur** clair.

**Mise au point** par crémaillère, avec échelle graduée de mise au point automatique.

**Décentrement** vertical.

**2 Écrous** au pas du Congrès.

**Arrière** dépoli avec capuchon.

JUNIO N° 1 et 2 avec objectif :

	6 1/2 x 9	9 x 12
Périscopique double.....	125 »	125 »
Rectiligne double.....	135 »	135 »
JUNIO N° 3 et 4 avec objectif anastigmat F/6,3.....	210 »	210 »
Châssis métal supplémentaire.....	3 »	3.50
Sac en pégamoid, pour l'appareil et 6 châssis.....	15 »	16.50