

OIP Nivax type Tropique

Fabricant (si # de la marque) :		Pays de fabrication :	Allemagne
Début de fabrication :	1930	Fin de fabrication :	1930
Rareté :	Rare	Page du McKeown :	744
Type d'appareil :	Chambre		

Film

Type de film :	Plaque	Nombre maxi de vues :	1
Format :	9 x 12 cm	Format :	
Format :		Format :	
Avancement :	Non	Position :	-
Rembobinage :	Non	Position :	-

Exposition

Cellule :	Non	Position :	
Sensibilité :			

Obturateur

Marque de l'obturateur :	Gauthier (AGC)	Modèle de l'obturateur :	Ibsor
Type d'obturateur :	Central	Vitesses :	1 Å 1/125, B, T

Objectif

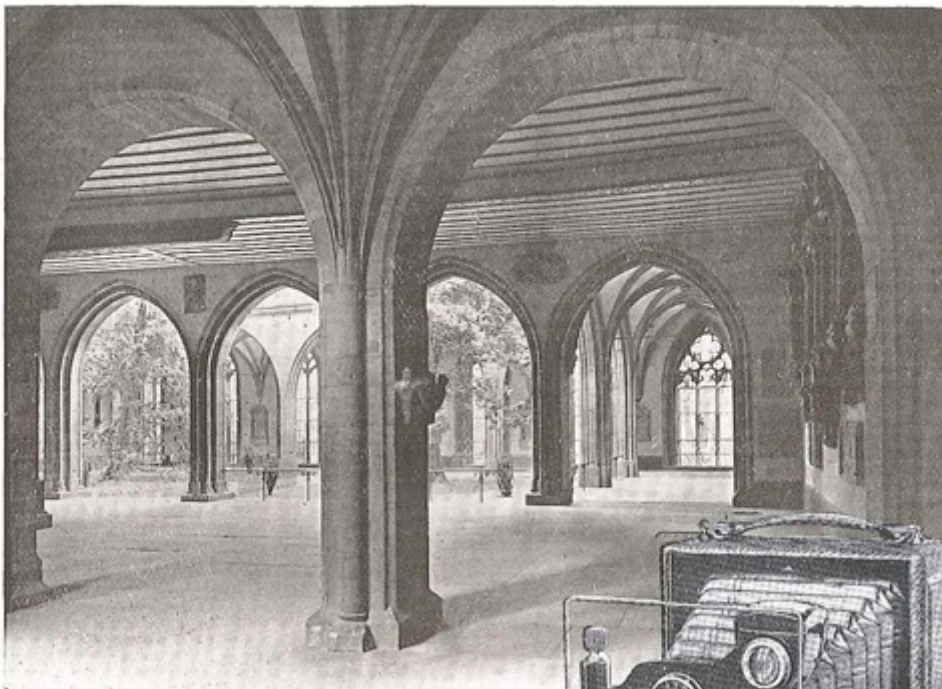
Type d'objectif :		Montage de l'objectif :	Fixe
Marque de l'objectif :	OIP	Modèle de l'objectif :	Mirror
Monture d'objectif :		Mode de map :	Par crÃ©mailÃ«re avant
Focale :	150 mm	Ouverture maxi :	4,5

Divers

Type de pile :			
Forme du soufflet :	Conique	Couleur du soufflet :	Noir
Décentrement vertical :	Oui	Décentrement horizontal :	Oui
Type de viseur :	Externe fixe	Second viseur :	Externe Å double cadre non optique

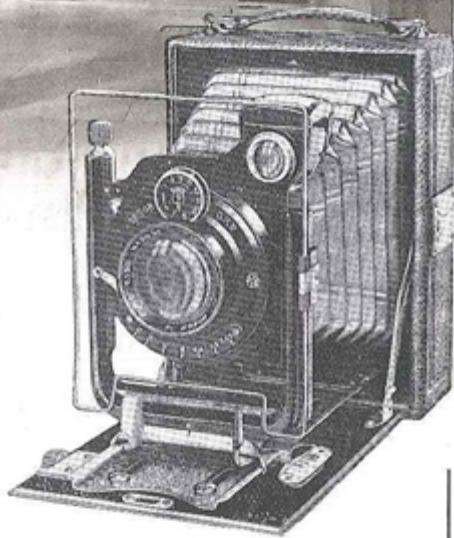
Comme tous les distributeurs, OIP fut tributaire de ses fournisseurs et de leur propre gamme pour constituer son catalogue. Ainsi le Nivax évolua plusieurs fois en moins de quatre ans. D'après McKeown, deux fabricants distincts, Zeh et Welta, fournirent des appareils.

Le premier modèle, fabriqué par Welta, était en bois. Le second, celui de cette page, toujours fabriqué par Welta était en métal. OIP le désigna comme "tropical", le métal étant supposé mieux résister au climat tropical que le bois. Un modèle ultérieur, attribué à Zeh, aura une mise au point par levier radial, au lieu d'une molette intégrée à l'abattant.



Nivax

Type Tropicque
pour Plaques et
Filmpacks 9 × 12



	PRIX	Désign. télégr.
Nivax pour plaques 9 × 12 avec objectif Mirror F/4.5 F=150 m/m monté sur obturateur Ibsor.	1150	Nivax

